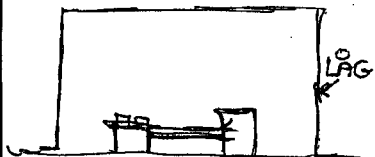


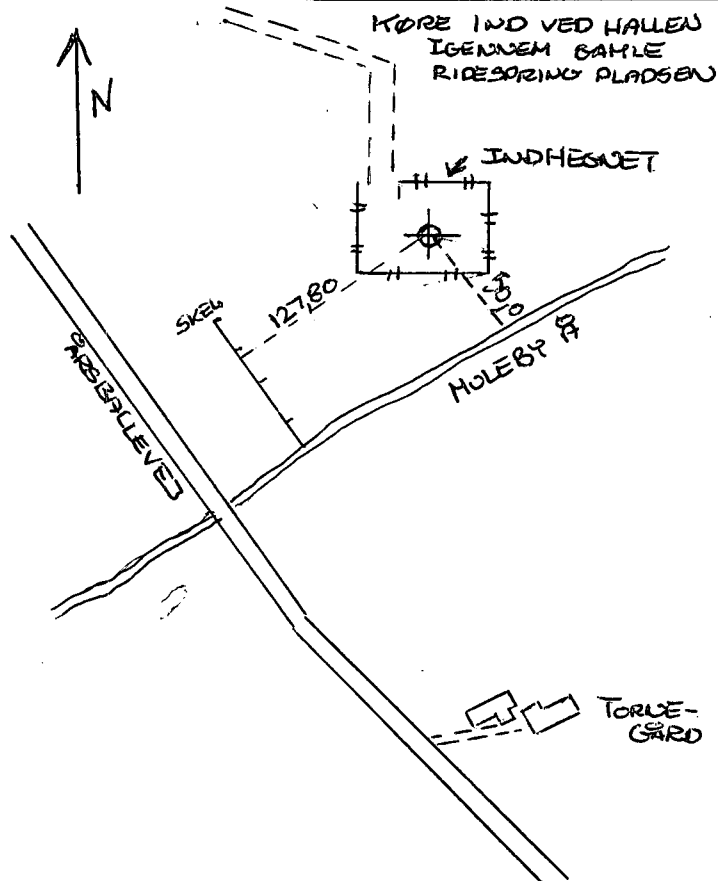
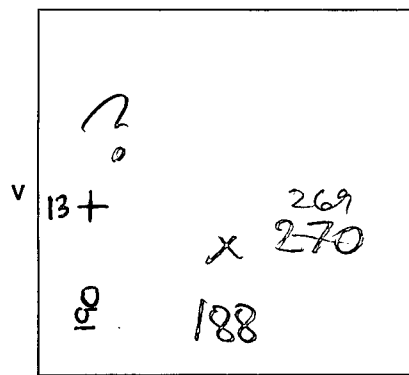
Oplysning om boring

UDSKREVET ZEUS

| | | |
|-------------------------------------|---|-----------------------------|
| Navn | KLEMENSKER VANDVÆRK | D.G.U. arkiv nr. 244.509 |
| Adresse | | Anvendelse: VANDVÆRK |
| <input type="checkbox"/> Ejerskifte | Ejendommens eller virksomhedens navn: TORNEGÅRD | Pejlbarehed: ELEKTRONISK |
| Oplysninger | Overført fra boreprofil | Oplyst på stedet |
| | til m.u.t. | til m.u.t. |
| Forerørsdiameter | 140 - 0 15M | - - |
| Boreddybde | 68M | |
| Vandspejl dybde | | |
| Vandmængde | 10 m ³ /t 26 ms | 10 m ³ /t ms |
| Boringen udført | Ar 30-6-87 TL 2-7-87 | af B. PIHL BHMS BRUNDBO. |
| Lokaliseret | Dato 31-3-89 | af J. LARSEN. |
| Oplysninger meddelt af | FREDERIK GREGGENSEN. | |
| Bemærkninger | ELECTRONISK PUMPNING | |



Afstande fra kortkanter i mm
Kortblad nr. 1812 IV SV HASLE



| | |
|-------------------------|----------|
| Terrænkote | : 95.0 m |
| Aflæst på kort i terræn | ✓ |
| Niv. punkt: | |
| Kote for niv. pkt. | : m |
| Niv. punkt terræn: | : m |
| Niv terræn kote | : m |