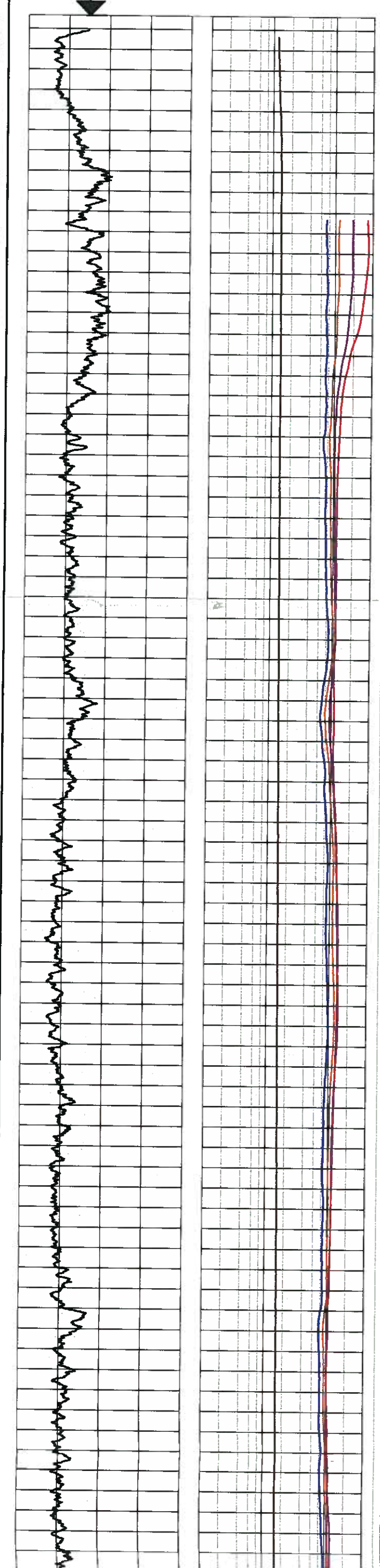


Dybde (m)



DNN +60,7

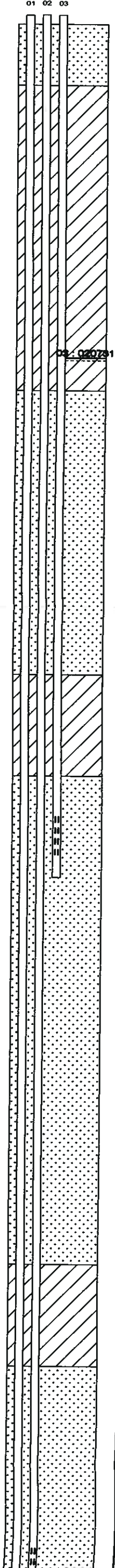
0
1
2
3
4
5
6
7
8
9
10
11
12
13
14
15
16
17
18
19
20
21
22
23
24
25
26
27
28
29
30
31
32
33
34
35
36
37
38
39
40
41
42
43
44
45
46
47
48
49
50
51
52
53
54
55
56
57
58
59
60
61
62
63
64
65
66
67
68
69
70
71
72
73
74
75
76



Kote (m)	Signatur	Prøve
60		
59		
58		
57		
56		
55		
54		
53		
52		
51		
50		
49		
48		
47		
46		
45		
44		
43		
42		
41		
40		
39		
38		
37		
36		
35		
34		
33		
32		
31		
30		
29		
28		
27		
26		
25		
24		
23		
22		
21		
20		
19		
18		
17		
16		
15		
14		
13		
12		
11		
10		
9		
8		
7		
6		
5		
4		
3		
2		
1		
0		
-1		
-2		
-3		
-4		
-5		
-6		
-7		
-8		
-9		
-10		
-11		
-12		
-13		
-14		
-15		

Prøvebeskrivelse	Geologisk tolkning
	Miljø / Alder Udbygning
01 SAND, f, velsort., enk. gruskorn, enk. planterester, rødbrunt (2. 5y 4v4), kf.	O Re
02 SAND, f, velsort., enk. gruskorn, enk. planterester, rødbrunt (10yr 5v8), kf.	Sm Gc
03 MORÆNESAND, usort., leret, sandet, gruset, stenet, brunt (10yr 4v6), kf.	Gl Gc
04 MORÆNESAND - "-	Gl Gc
05 MORÆNESAND - "-	Gl Gc
06 MORÆNESAND - "-	Gl Gc
07 SAND, m - gr, sort., st. leret, sv. gruset, brunt (10yr 4v4), kf.	Sm Gc
08 SAND, m - gr, sort., st. leret, brunt (10yr 4v4), kf.	Sm Gc
09 SAND, f - m, velsort., st. leret, brunt (2. 5y 5v4), sv. kh.	Sm Gc
10 GRUS, f - gr, sort., sv. sandet, brunt (2. 5y 5v4), sv. kh.	Sm Gc
11 LER, siltet, sv. sandet, hæmatithl., lysegråt (5y 6v3), st. kh.	Sm Gc
12 LER - "-	Sm Gc
13 LER - "-	Sm Gc
14 LER - "-	Sm Gc
15 LER - "-	Sm Gc
16 LER, siltet, sv. sandet, hæmatithl., lamineret, lysegråt (5y 6v3), st. kh.	Sm Gc
17 LER - "-	Sm Gc
18 LER, siltet, sv. sandet, hæmatithl., lysegråt (5y 6v3), st. kh.	Sm Gc
19 LER - "-	Sm Gc
20 SAND, m - gr, sort., m. fingrus, brunt (10yr 5v6), kh.	Sm Gc
21 SAND, m - gr, sort., m. fingrus, m. lerkp., brunt (10yr 5v6), kh.	Sm Gc
22 SAND, m, sort., m. fingrus og lerkp., brunt (10yr 5v6), sv. kh.	Sm Gc
23 SAND, m - gr, sort., m. fingrus, brunt (10yr 5v6), sv. kh.	Sm Gc
24 SAND, m - gr, sort., m. fingrus, brunt (10yr 5v4), sv. kh.	Sm Gc
25 SAND, f - m, velsort., enk. fingrus, brunt (10yr 5v4), sv. kh.	Sm Gc
26 SAND - "-	Sm Gc
27 SAND, f - m, velsort., enk. fingrus, brunt (5y 6v3), sv. kh.	Sm Gc
28 SAND, f, velsort., brunt (5y 6v3), sv. kh.	Sm Gc
29 SAND, f - m, sort., enk. fingrus, brunt (5y 6v3), sv. kh.	Sm Gc
30 SAND, m - gr, sort., enk. fingrus, brunt (5y 6v3), sv. kh.	Sm Gc
31 SAND - "-	Sm Gc
32 SAND, m - gr, sort., sv. siltet, enk. fingrus, brunt (5y 6v3), sv. kh.	Sm Gc
33 SAND - "-	Sm Gc
34 SAND, f, velsort., siltet, brunt (5y 6v3), kh.	Sm Gc
35 SAND, f, velsort., siltet, enk. fingrus, brunt (5y 6v3), kh.	Sm Gc
36 SAND, m - gr, sort., siltet, enk. fingrus, brunt (5y 6v3), kh.	Sm Gc
37 SAND, m, velsort., siltet, brunt (5y 6v3), kh.	Sm Gc
38 SAND, m - gr, sort., siltet, enk. fingrus, brunt (5y 6v2), kh.	Sm Gc
39 SAND, m, sort., siltet, enk. fingrus, brunt (5y 6v2), kh.	Sm Gc
40 SAND, m - gr, velsort., sv. siltet, gråbrunt (5y 6v2), sv. kh.	Sm Gc
41 SAND - "-	Sm Gc
42 SAND, m - gr, velsort., sv. siltet, enk. fingrus, gråbrunt (5y 6v2), sv. kh.	Sm Gc
43 SAND - "-	Sm Gc
44 SAND - "-	Sm Gc
45 SAND - "-	Sm Gc
46 SAND, gr, velsort., gråt (2. 5y 6v1), sv. kh.	Sm Gc
47 SAND - "-	Sm Gc
48 SAND - "-	Sm Gc
49 SAND - "-	Sm Gc
50 SAND, gr, velsort., enk. fingrus, gråt (2. 5y 6v1), sv. kh.	Sm Gc
51 SAND - "-	Sm Gc
52 SAND - "-	Sm Gc
53 SAND, gr, velsort., gråt (2. 5y 6v1), sv. kh.	Sm Gc
54 SAND, gr, velsort., enk. fingrus, gråt (2. 5y 6v1), sv. kh.	Sm Gc
55 SAND - "-	Sm Gc
56 SAND - "-	Sm Gc
57 SAND - "-	Sm Gc
58 SAND - "-	Sm Gc
59 SAND - "-	Sm Gc
60 SAND - "-	Sm Gc
61 SAND - "-	Sm Gc
62 SAND - "-	Sm Gc
63 SAND - "-	Sm Gc
64 SAND - "-	Sm Gc
65 SAND - "-	Sm Gc
66 SAND, m, velsort., enk. fingrus, grå (2. 5y 6v1), kh.	Sm Gc
67 SAND, f - m, sort., sv. siltet, m. grus (f - gr), gråbrunt (2. 5y 5v2), kh.	Sm Gc
68 SAND, m - gr, velsort., enk. fingrus, gråt (2. 5y 6v1), kh.	Sm Gc
69 SAND, m, sort., m. grus (f - gr), gråt (2. 5y 6v1), kh.	Sm Gc
70 SAND, m - gr, sort., enk. fingrus, gråt (2. 5y 6v1), kh.	Sm Gc
71 SAND, gr, velsort., m. fingrus, enk. grus (gr), gråt (2. 5y 6v1), kh.	Sm Gc
72 SAND, m - gr, velsort., gråt (2. 5y 5v1), kh.	Sm Gc
73 SAND, m, velsort., enk. gruskorn, gråt (2. 5y 5v1), kh.	Sm Gc
74 SAND - "-	Sm Gc
75 SAND, m - gr, sort., m. grus (f - gr), gråt (2. 5y 5v1), kh.	Sm Gc
76 SAND - "-	Sm Gc

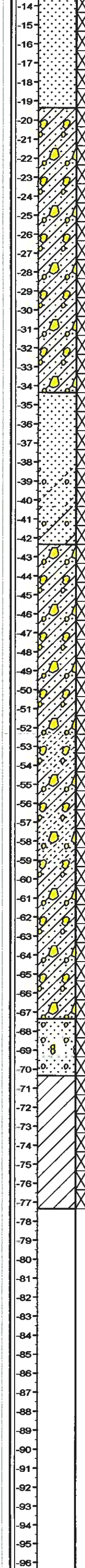
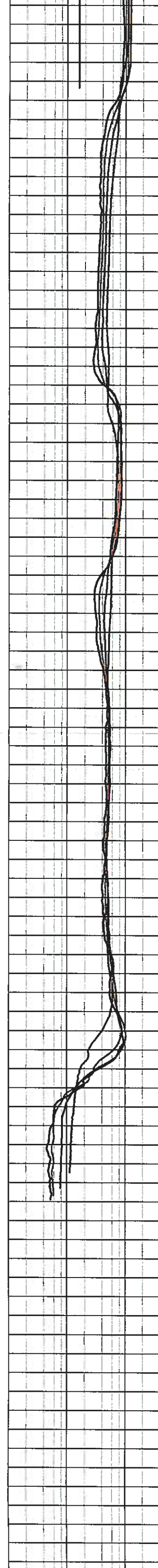
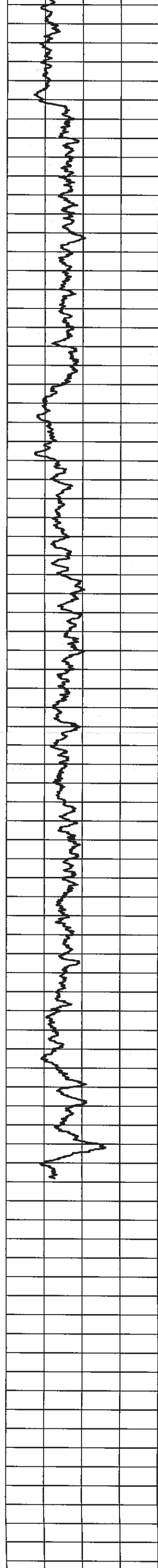
01 02 03



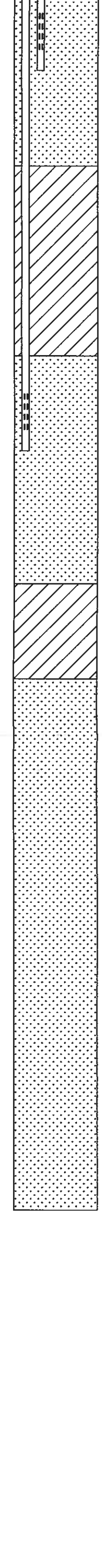
Dybde (m)

0
1
2
3
4
5
6
7
8
9
10
11
12
13
14
15
16
17
18
19
20
21
22
23
24
25
26
27
28
29
30
31
32
33
34
35
36
37
38
39
40
41
42
43
44
45
46
47
48
49
50
51
52
53
54
55
56
57
58
59
60
61
62
63
64
65
66
67
68
69
70
71
72
73
74
75

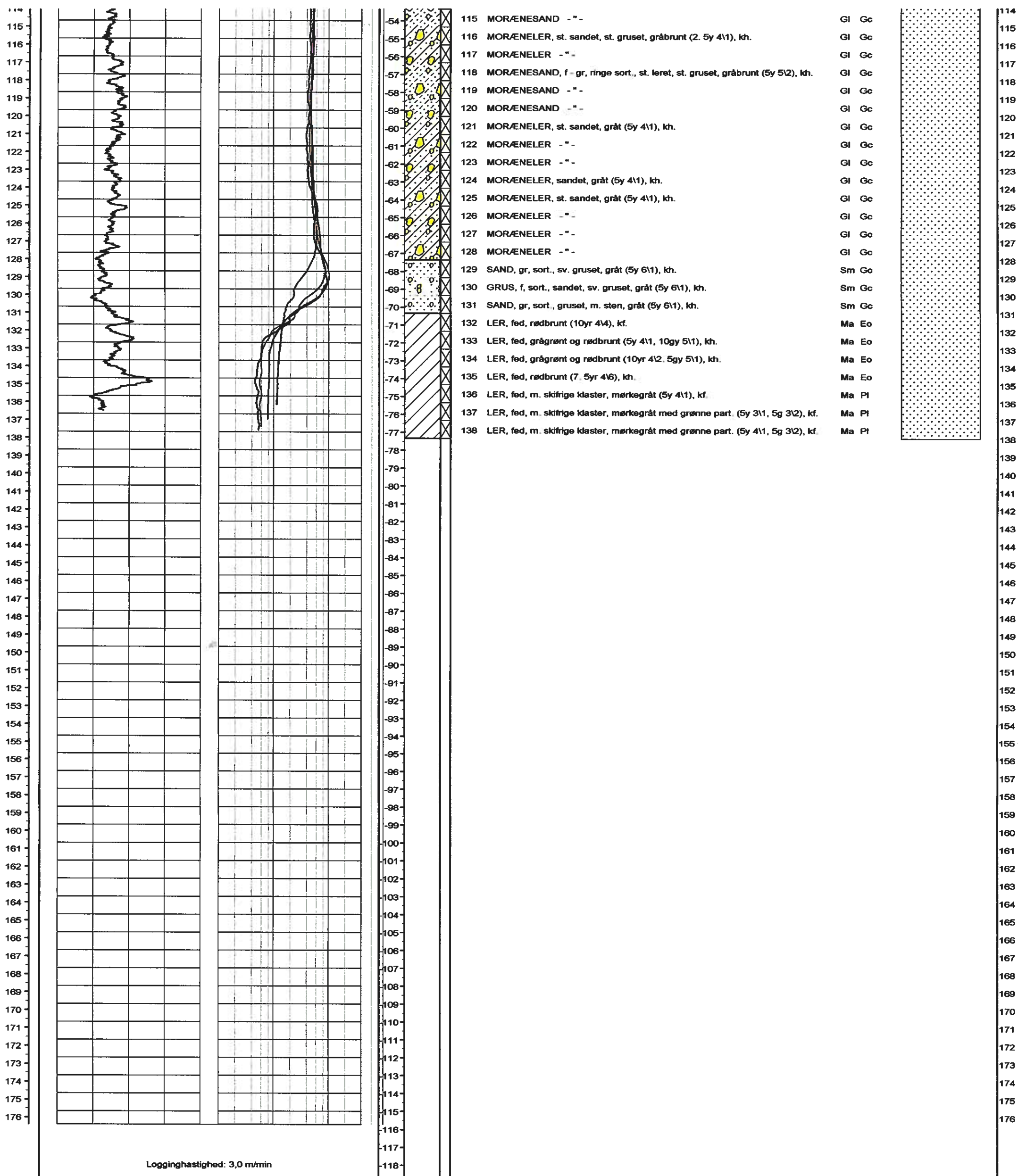
75
76
77
78
79
80
81
82
83
84
85
86
87
88
89
90
91
92
93
94
95
96
97
98
99
100
101
102
103
104
105
106
107
108
109
110
111
112
113
114
115
116
117
118
119
120
121
122
123
124
125
126
127
128
129
130
131
132
133
134
135
136
137
138
139
140
141
142
143
144
145
146
147
148
149
150
151
152
153
154
155
156
157



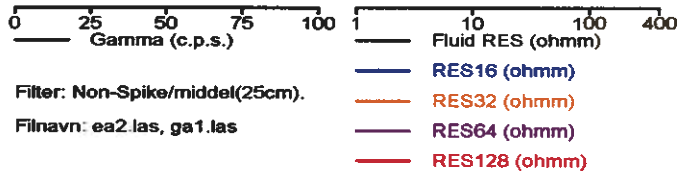
75	SAND, m - gr, sort., m. grus (f - gr), gråt (2. 5y 5\1), kh.	Sm Gc
76	SAND - " -	Sm Gc
77	SAND, m, velsort., enk. fingrus, gråt (2. 5y 5\1), kh.	Sm Gc
78	SAND, m, sort., m. grus (f - gr), gråt (2. 5y 5\1), kh.	Sm Gc
79	SAND - " -	Sm Gc
80	SAND, gr, velsort., gruset (f), gråt (2. 5y 5\1), kh.	Sm Gc
81	MORÆNELER, sandet, gruset, mørkegråt (5y 4\1), kh.	Gl Gc
82	MORÆNELER - " -	Gl Gc
83	MORÆNELER - " -	Gl Gc
84	MORÆNELER - " -	Gl Gc
85	MORÆNELER - " -	Gl Gc
86	MORÆNELER - " -	Gl Gc
87	MORÆNELER - " -	Gl Gc
88	MORÆNELER - " -	Gl Gc
89	MORÆNELER - " -	Gl Gc
90	MORÆNELER - " -	Gl Gc
91	MORÆNELER - " -	Gl Gc
92	MORÆNELER - " -	Gl Gc
93	MORÆNELER - " -	Gl Gc
94	MORÆNELER - " -	Gl Gc
95	MORÆNELER - " -	Gl Gc
96	SAND, gr, sort., gruset (f - gr), gråt (5y 5\3), sv. kh.	Sm Gc
97	SAND - " -	Sm Gc
98	SAND - " -	Sm Gc
99	SAND, m, sort., gruset (f - gr), gråbrunt (5y 5\3), sv. kh.	Sm Gc
100	SAND, f - m, sort., siltet, gruset, gråbrunt (2. 5y 5\2), kh.	Sm Gc
101	SAND, f - m, velsort., siltet, enk. fingrus, gråbrunt (2. 5y 5\2), kh.	Sm Gc
102	SAND, m, ringe sort., leret, gruset, gråbrunt (2. 5y 5\2), sv. kh.	Sm Gc
103	SAND - " -	Sm Gc
104	MORÆNELER, sv. gruset, gråt (5y 5\1), kh.	Gl Gc
105	MORÆNELER - " -	Gl Gc
106	MORÆNELER - " -	Gl Gc
107	MORÆNELER - " -	Gl Gc
108	MORÆNELER - " -	Gl Gc
109	MORÆNELER, sandet, gruset, mørkegråt (5y 4\1), kh.	Gl Gc
110	MORÆNELER - " -	Gl Gc
111	MORÆNELER, st. sandet, gruset, mørkegråt (5y 4\1), kh.	Gl Gc
112	MORÆNELER - " -	Gl Gc
113	MORÆNELER - " -	Gl Gc
114	MORÆNESAND, f - gr, ringe sort., leret, gruset, gråbrunt (2. 5y 5\1), kh.	Gl Gc
115	MORÆNESAND - " -	Gl Gc
116	MORÆNELER, st. sandet, st. gruset, gråbrunt (2. 5y 4\1), kh.	Gl Gc
117	MORÆNELER - " -	Gl Gc
118	MORÆNESAND, f - gr, ringe sort., st. leret, st. gruset, gråbrunt (5y 5\2), kh.	Gl Gc
119	MORÆNESAND - " -	Gl Gc
120	MORÆNESAND - " -	Gl Gc
121	MORÆNELER, st. sandet, gråt (5y 4\1), kh.	Gl Gc
122	MORÆNELER - " -	Gl Gc
123	MORÆNELER - " -	Gl Gc
124	MORÆNELER, sandet, gråt (5y 4\1), kh.	Gl Gc
125	MORÆNELER, st. sandet, gråt (5y 4\1), kh.	Gl Gc
126	MORÆNELER - " -	Gl Gc
127	MORÆNELER - " -	Gl Gc
128	MORÆNELER - " -	Gl Gc
129	SAND, gr, sort., sv. gruset, gråt (5y 6\1), kh.	Sm Gc
130	GRUS, f, sort., sandet, sv. gruset, gråt (5y 6\1), kh.	Sm Gc
131	SAND, gr, sort., gruset, m. sten, gråt (5y 6\1), kh.	Sm Gc
132	LER, fed, rødbrunt (10yr 4\4), kf.	Ma Eo
133	LER, fed, grågrønt og rødbrunt (5y 4\1, 10gy 5\1), kh.	Ma Eo
134	LER, fed, grågrønt og rødbrunt (10yr 4\2, 5gy 5\1), kh.	Ma Eo
135	LER, fed, rødbrunt (7. 5yr 4\6), kh.	Ma Eo
136	LER, fed, m. skifrige klaster, mørkegråt (5y 4\1), kf.	Ma Pl
137	LER, fed, m. skifrige klaster, mørkegråt med grønne part. (5y 3\1, 5g 3\2), kf.	Ma Pl
138	LER, fed, m. skifrige klaster, mørkegråt med grønne part. (5y 4\1, 5g 3\2), kf.	Ma Pl



75
76
77
78
79
80
81
82
83
84
85
86
87
88
89
90
91
92
93
94
95
96
97
98
99
100
101
102
103
104
105
106
107
108
109
110
111
112
113
114
115
116
117
118
119
120
121
122
123
124
125
126
127
128
129
130
131
132
133
134
135
136
137
138
139
140
141
142
143
144
145
146
147
148
149
150
151
152
153
154
155
156
157



Logginghastighed: 3,0 m/min



Filnavne: ea2.las, wa1.las

Koordinater(UTM32, Ned50)E : 567906 (m) N : 6235528 (m)

Bemærkning : Brøndbore: Søren Pedersen Brøndboring, Hammel
Boremetode: Snegl og lufthæve
Tilsyn: Dansk Geofysik A/S

Rev.	Beskrivelse	Udført	Kontrol	Godkendt	Dato
0					
		Sag : 101-65 Århus Nord - datalog			
		Boring : 79.1282	udført : 20020610		
		Rapport :	Bilag :		