

# BORERAPPORT

DGU arkivnr: 244. 600

**Borested** : Fabriksvej 30, Præstemose  
3782 Klemensker

**Kommune** : Bornholm  
**Region** : Hovedstaden

**Boringsdato** : 16/10 2003

**Boringsdybde** : 24.3 meter

**Terrænkote** : 90.83 meter o. DNN

**Brøndborer** : GEO

**MOB-nr** :  
**BB-journr** : 24916  
**BB-bornr** : B 8

**Prøver**

 - **modtaget** : 12/11 2003 **antal** : 24  
- **beskrevet** : 16/4 2004 **af** : TC  
- **antal gemt** : 0

**Formål** : Monitering/kontrol

**Anvendelse** : Monitering/kontrol

**Boremethode** : Tørborring/slagborring

**Kortblad** :

**UTM-zone** : 33

**UTM-koord.** : 487105, 6113870

**Datum** : EUREF89

**Koordinatkilde** : Rådg. firma

**Koordinatmetode** : Ortofoto

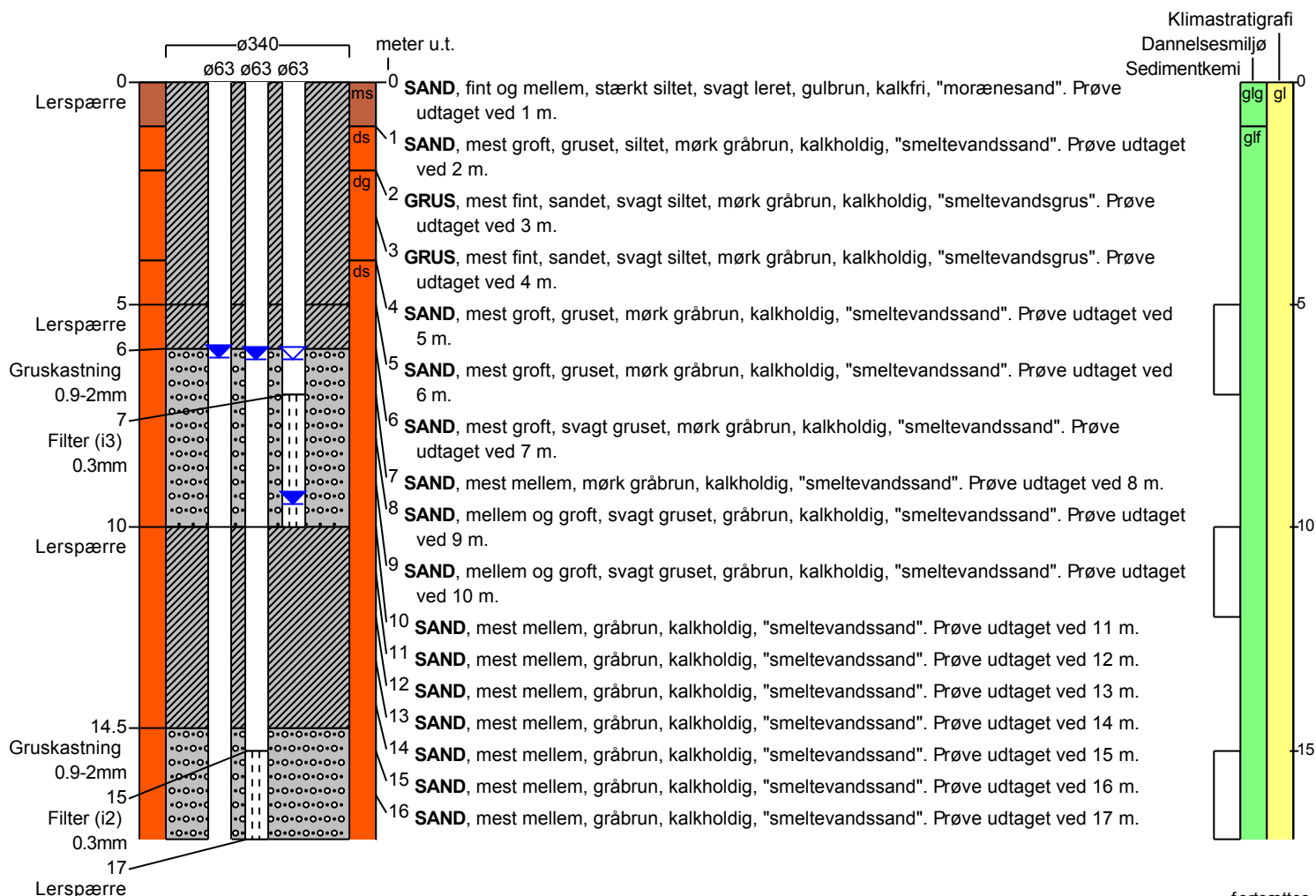
	Ro-vandstand	Pejledato	Ydelse	Sænkning	Pumpetid
<b>Indtag 1</b> (seneste)	6.19 meter u.m.	4/11 2003			
<b>Indtag 2</b> (seneste)	6.22 meter u.m.	4/11 2003			
<b>Indtag 3</b> (seneste)	9.46 meter u.t.	3/11 2015			
(første)	6.23 meter u.m.	4/11 2003			

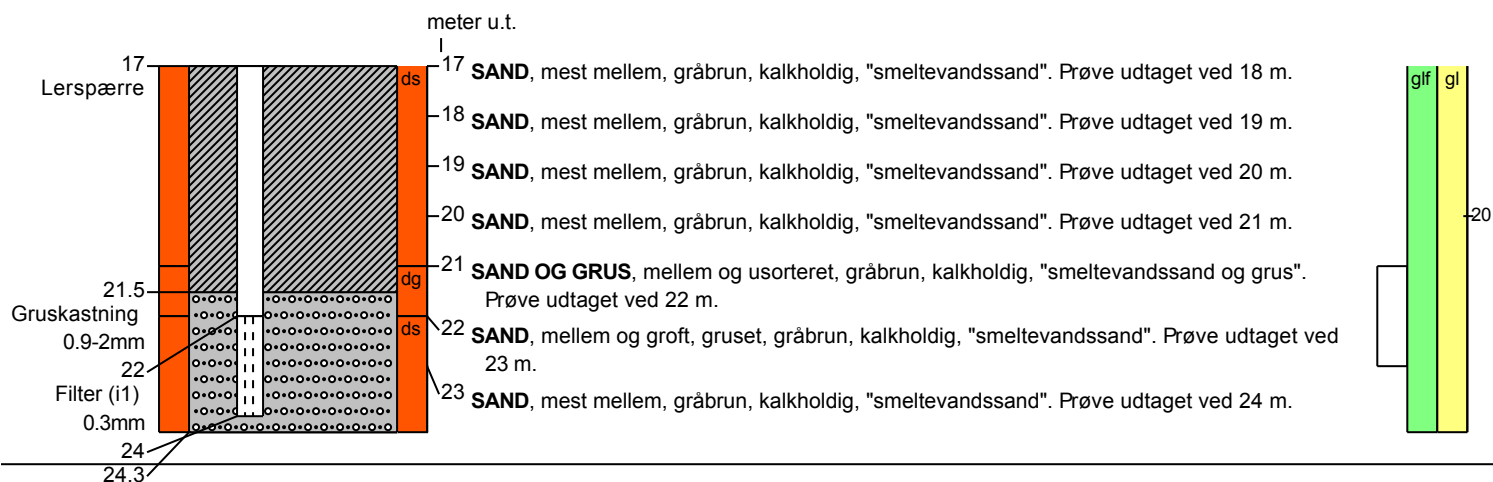
## Tilbagepejling

**Indtag 1** Tid: 3min Vsp: 6.19m

**Indtag 2** Tid: 3min Vsp: 6.19mTid: 3min Vsp: 6.22m

**Indtag 3** Tid: 3min Vsp: 6.19mTid: 3min Vsp: 6.22mTid: 4min Vsp: 6.23m

**Notater** : 04-03-15: placering rettet. Koordinatsat okt. 2012-jan.2013 ud fra ortofoto af COWI for NST.


**BORERAPPORT**
**DGU arkivnr: 244. 600**

**Aflejringsmiljø - Alder (klima-, krono-, litho-, biostratigrafi)**

meter u.t.

0 - 1	glacigen - glacial
1 - 24.3	glaciofluvial - glacial

**Sedimentkemiske prøver**

meter u.t.	redox
5 - 7	Ikke oplyst
10 - 12	Ikke oplyst
15 - 17	Ikke oplyst
21 - 23	Ikke oplyst