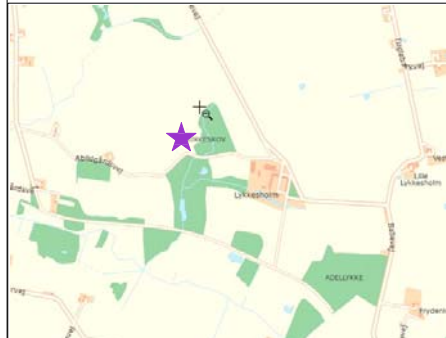

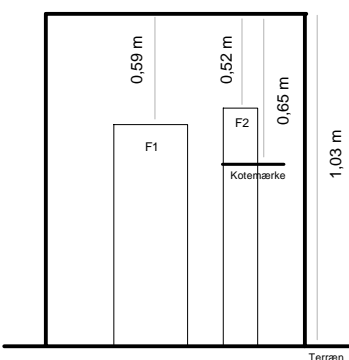


Borelokalitet

Abildgårdsvej, Trustrup



Filter	top	bund
F1: Åben Kalk		37,5 - 65m
F2: Ø63 mm PE		25 - 28 m

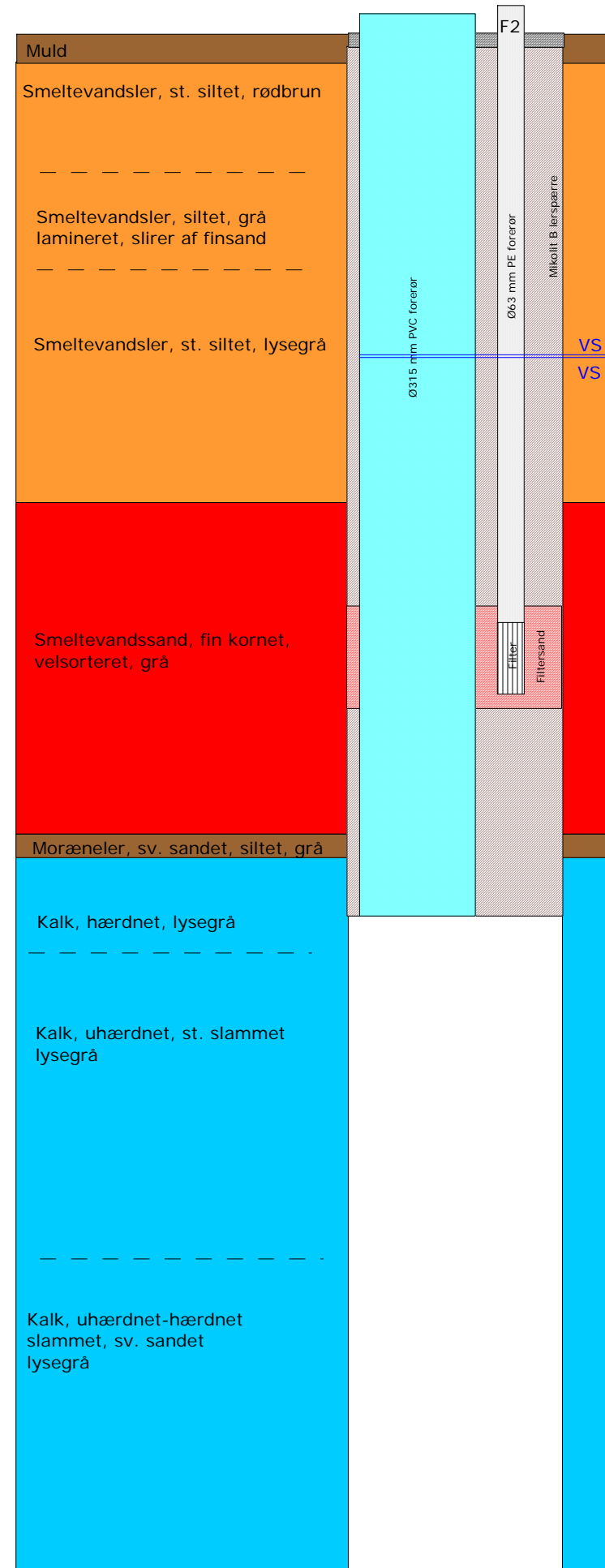



Kotemarkes kote: 24,44 m

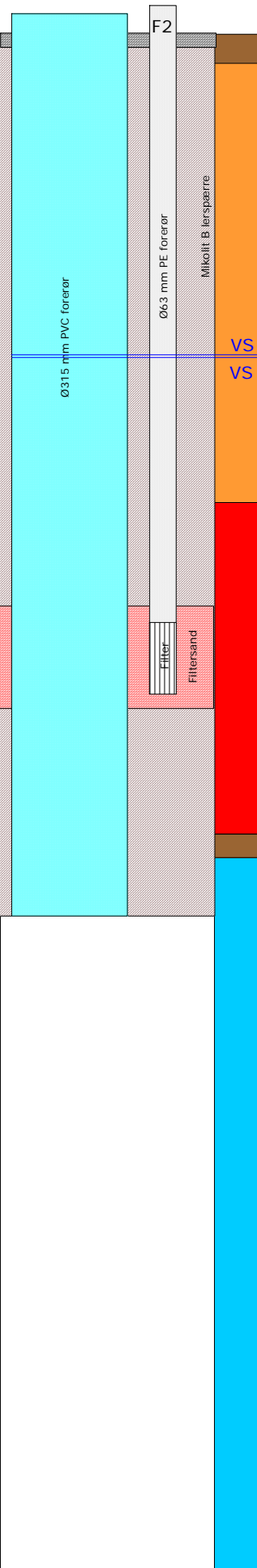
Pejling 31/6-2011
Nedstik i forhold til top forerør

Pejling	nedstik	kote
Filter 1	10,59 m	13,91 m
Filter 2	10,71 m	13,86 m

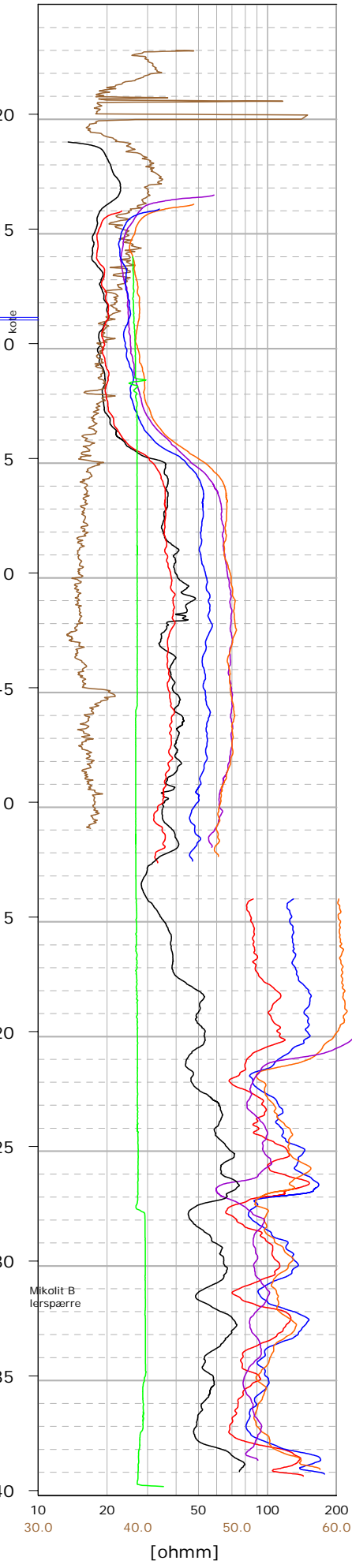
Geologisk fortolkning



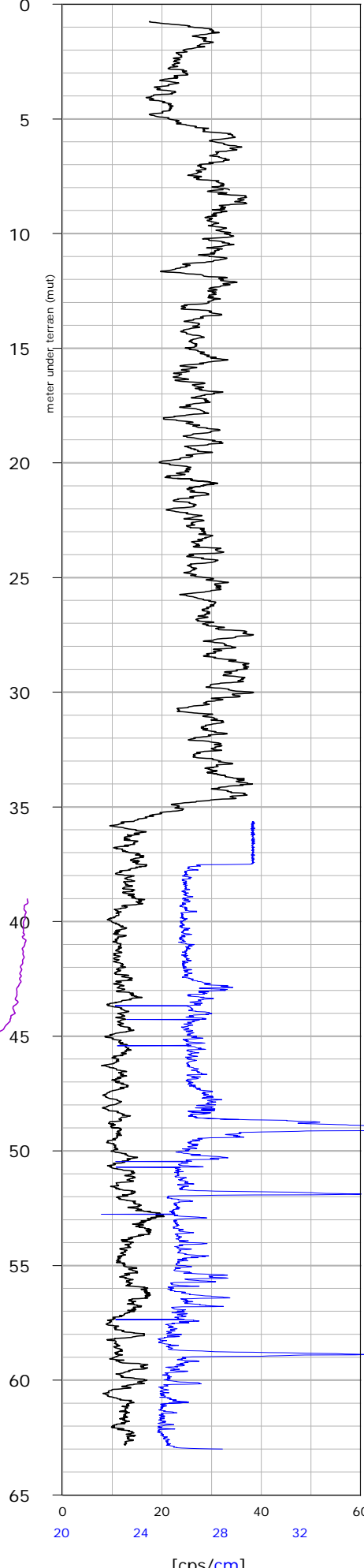
Udbygning



Resistivitets-og Induktionslog Fluid resistivitetslog



Naturlig gammalog Caliperlog



Borehulslogging

Rekvirent:
Miljøcenter Århus
Lyseng Allé 1
8270 Højbjerg

Titel:
Djurs Syd
- DGU nr. 81.311
Dybdeinterval 0 - 65 m.u.t.

Kurveinformation - venstre

- Induktionslog
- Væske modstand NB: lineær scala
- Væske modstand under pumpning
- 64" normallog
- 32" normallog
- 16" normallog
- 8" normallog

Kurveinformation - Højre

- Gammalog
- Caliperlog

Data og optageinformationer

Dybde reference niveau : Terræn
Optagelser udført : 06.04.2011/ABPE
Sti: \2010\MC_århus_tilsyn

Resistivitetslog:
Hast. : 3 m/min (op), Datafil : ea2.las
Sampling: 2,5 cm, Filter : Ingen

Induktionslog:
Hast. : 3 m/min (op), Datafil : ja1.las
Sampling: 2,5 cm, Filter : Ingen

Fluid Resistivitetslog:
Hast. : 3 m/min (ned), Datafil : wa1.las
Sampling: 2,5 cm, Filter : Ingen

Temperaturlog:
Hast. : 3 m/min (ned), Datafil : wa1.las
Sampling: 2,5 cm, Filter : non-spike mean 25 cm

Naturlig gammalog
Hast. : 3 m/min (op), Datafil : ea2.las, ga2.las
Sampling: 1 cm, Filter : non-spike mean 25 cm

Bemærkninger:
Temperaturlog er muligvis fejlbehæftet og ikke præsenteret



Sagnr: 1311000017	Dato: 26.04.2011	Jens Juuls Vej 18 8260 Viby J
Udarbejdet: ABPE	Kontrol: HAND	Telefon 87 38 16 66 Telefax 87 38 16 99