

Borelokalitet
Hallendrupvej, Trustrup



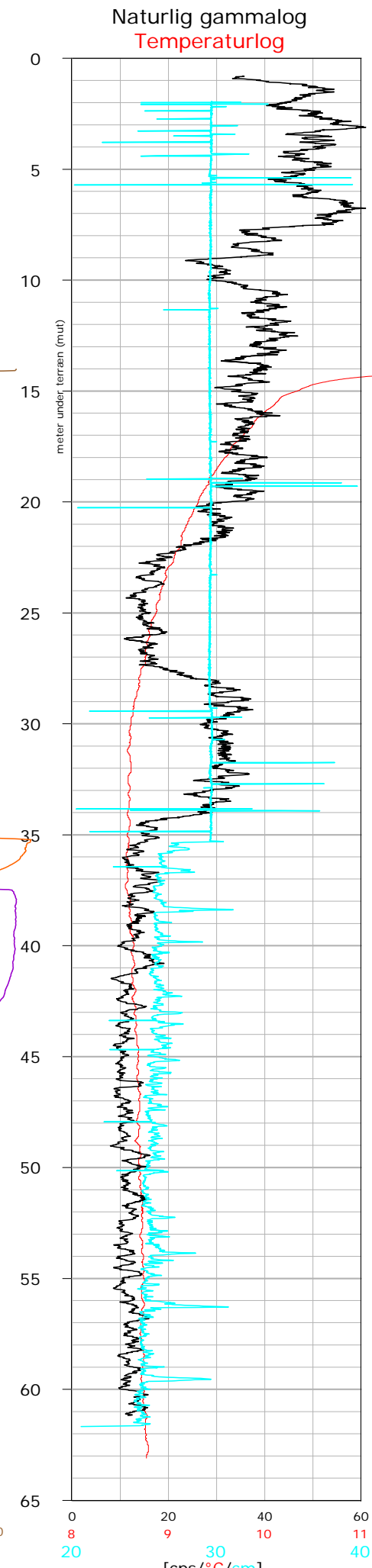
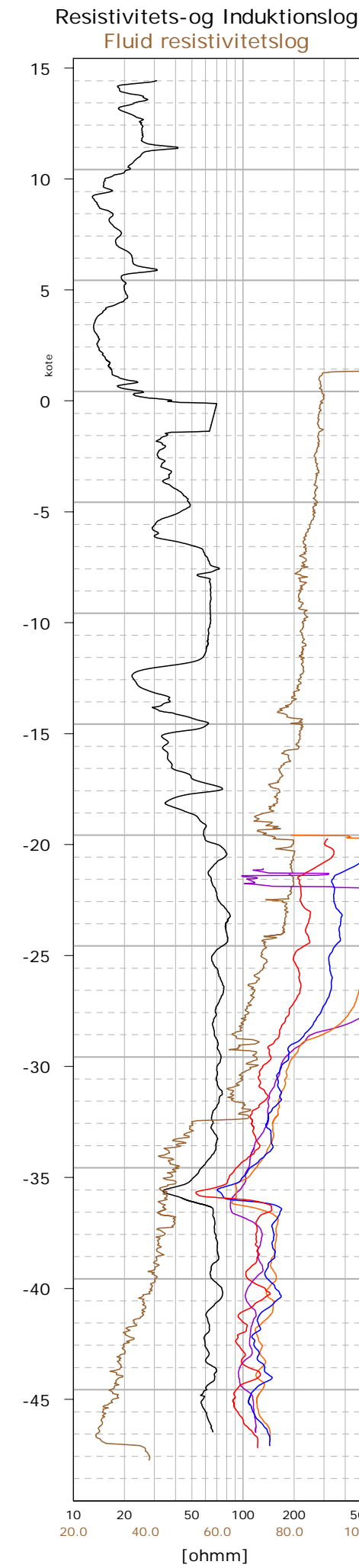
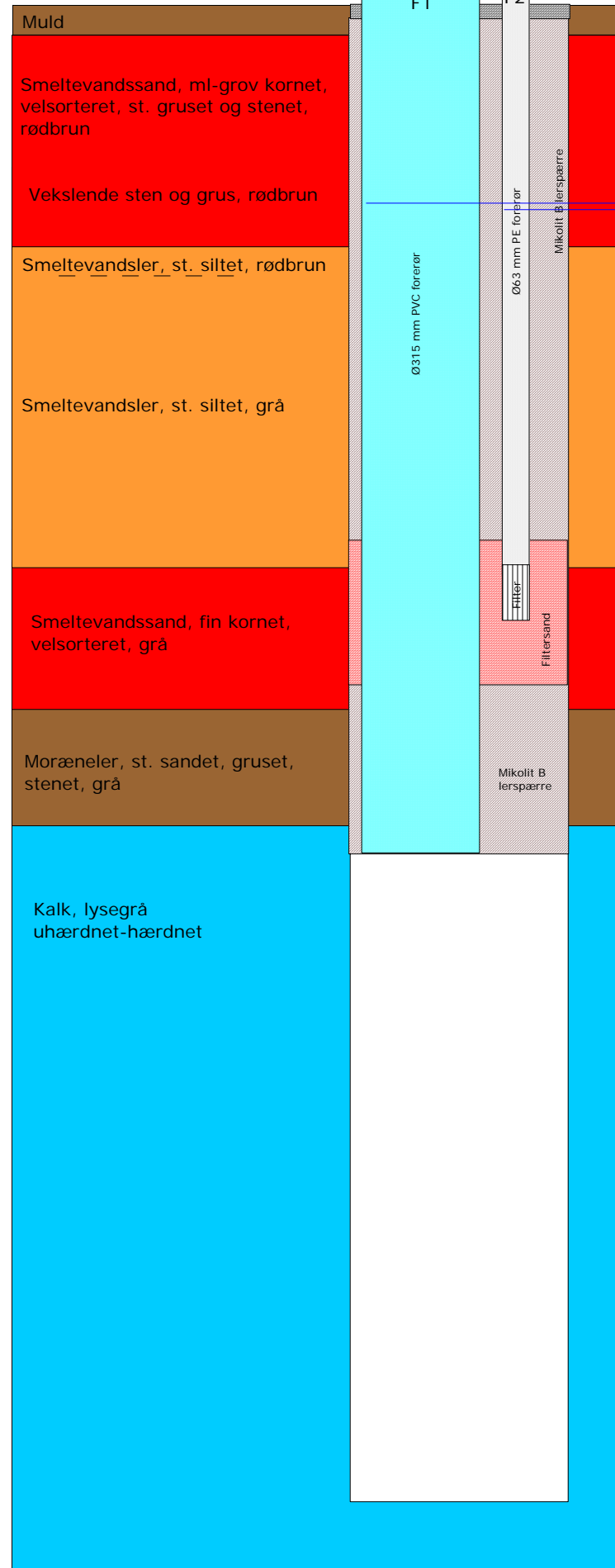
| Filter | top | bund |
|---------------|------|------|
| F1: Åben Kalk | 35,5 | 62m |
| F2: Ø63 mm PE | 23 | 26m |




Kotemærkes kote: 15,87 m

Pejling 31/6-2011
Nedstik i forhold til top forerør

| Pejling | nedstik | kote |
|----------|---------|--------|
| Filter 1 | 8,34 m | 7,59 m |
| Filter 2 | 8,51 m | 7,12 m |



Borehulslogging

Rekvirent:
Miljøcenter Århus
Lyseng Allé 1
8270 Højbjerg

Titel:
Djurs Syd
- DGU nr. 81.308
Dybdeinterval 0 - 65 m.u.t.

- Kurveinformation - venstre
- Induktionslog
 - Væske modstand NB: lineær scala
 - 64" normallog
 - 32" normallog
 - 16" normallog
 - 8" normallog
- Kurveinformation - Højre
- Temperaturlog
 - Gammalog
 - Caliperlog

Data og optageinformationer

Dybde reference niveau : Terræn
Optagelser udført : 24.03.2011/ABPE
Sti: \2010\MC_århus_tilsyn

Resistivitetslog:
Hast. : 3 m/min (op), Datafil : ea2.las
Sampling: 2,5 cm, Filter : Ingen

Induktionslog:
Hast. : 3 m/min (op), Datafil : ja1.las
Sampling: 2,5 cm, Filter : Ingen

Fluid Resistivitetslog:
Hast. : 3 m/min (ned), Datafil : wa1.las
Sampling: 2,5 cm, Filter : Ingen

Temperaturlog:
Hast. : 3 m/min (ned), Datafil : wa1.las
Sampling: 2,5 cm, Filter : non-spike mean 25 cm

Naturlig gammalog
Hast. : 3 m/min (op), Datafil : ea2.las, ga2.las
Sampling: 1 cm, Filter : non-spike mean 25 cm

Bemærkninger:
Fluid resistivitet og temperaturlog er optaget under pumpning Q=17m3/time



| | | |
|-----------------------|---------------------|--|
| Sag nr: 1311000017 | Dato: 28.03.2011 | Jens Juuls Vej 18 8260 Viby J |
| Udarbejdet: ABPE | Kontrol: HAND | Telefon 87 38 16 66 Telefax 87 38 16 99 |