

2.3 - Prøvepumpnings-skema – hjælpe skema til oversigt pr. boring

DGU nr.: 122.1445

Benævnelse boring: Boring 4

Terrænkote: 25 m.o.DNN

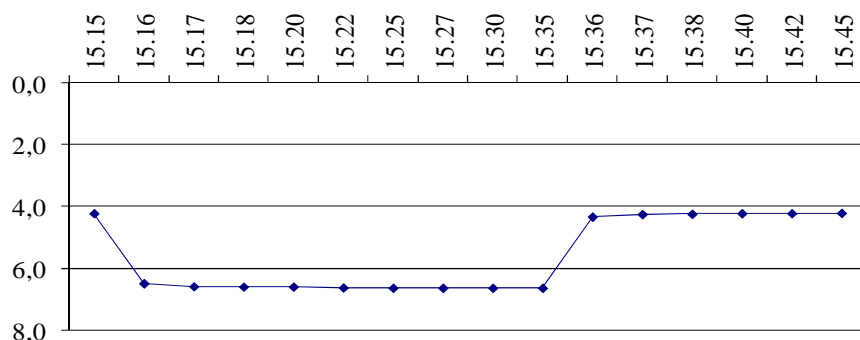
Pejle instruks:

Målepunkt (beskrivelse i forhold til terræn, beton m.m.):

I forhold til terræn (cm over/under terræn)

Dato	Klokken	Pejleresultat ro-vand nedstik (m)	Pejleresultat drift-vand nedstik (m)	Sænkning (m)	Specifik kapacitet m ³ /t/m	Pumpe kap. m ³ /t	Bemærkninger
7/2-16	15.15	4,22					
	15.16		6,49			35,8	
	15.17		6,59			36,6	
	15.18		6,60			36,6	
	15.20		6,60			36,6	
	15.22		6,63			36,6	
	15.25		6,64			36,6	
	15.27		6,64			36,6	
	15.30		6,64			36,6	
	15.35		6,64	2,42	15,1	36,6	
	15.36	4,33				0	
	15.37	4,25					
	15.38	4,24					
	15.40	4,22					
	15.42	4,22					
	15.45	4,21					

Boring 4 - DGU nr. 122.1445



Bemærkninger:

Info-boks: 8/7 1999

Ydelse: 42 m³/t

Sænkning: 3,35 meter

Specifik ydelse: 12,6 m³/t/m