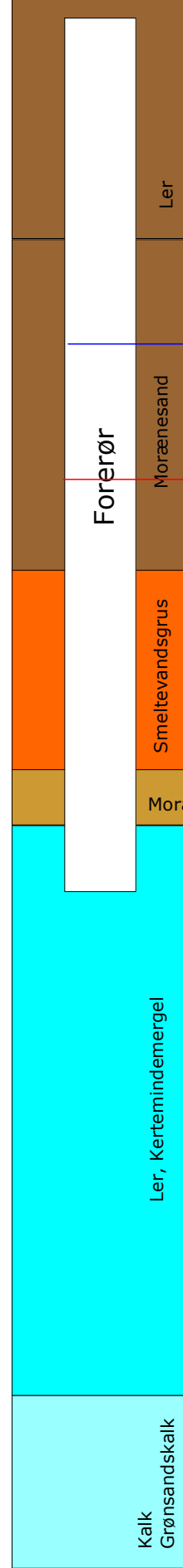


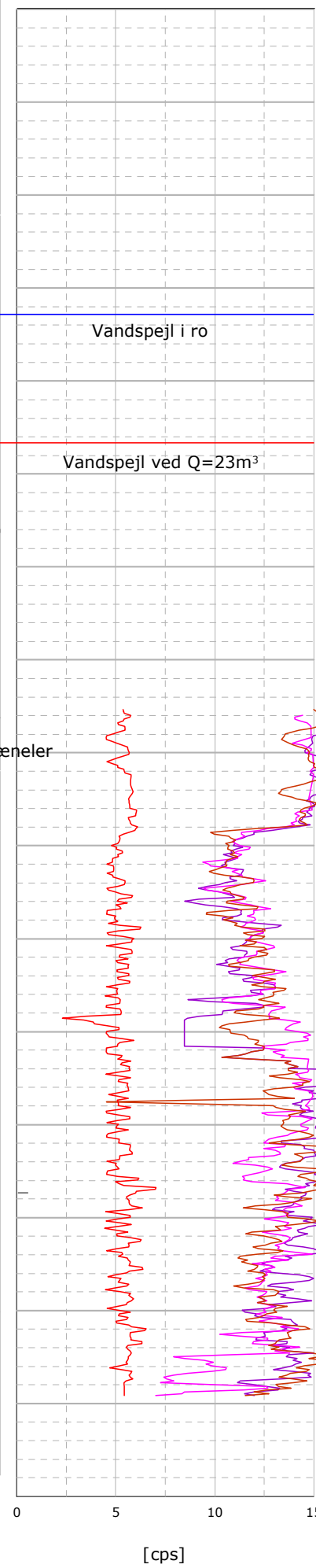
### Borelokalitet

Adresse:  
Benløse Runding Vandværk  
Roskildevej 146  
4100 Ringsted

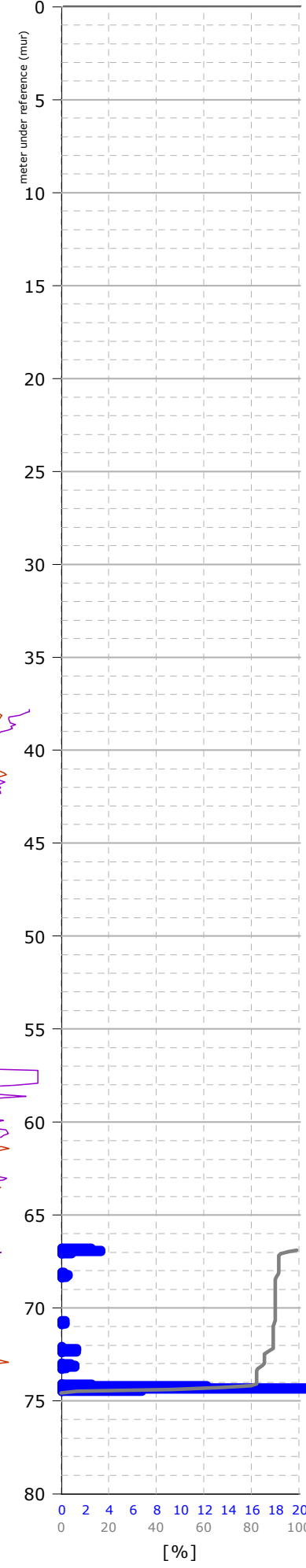
### Litologi (GEUS) og boringsudbygning



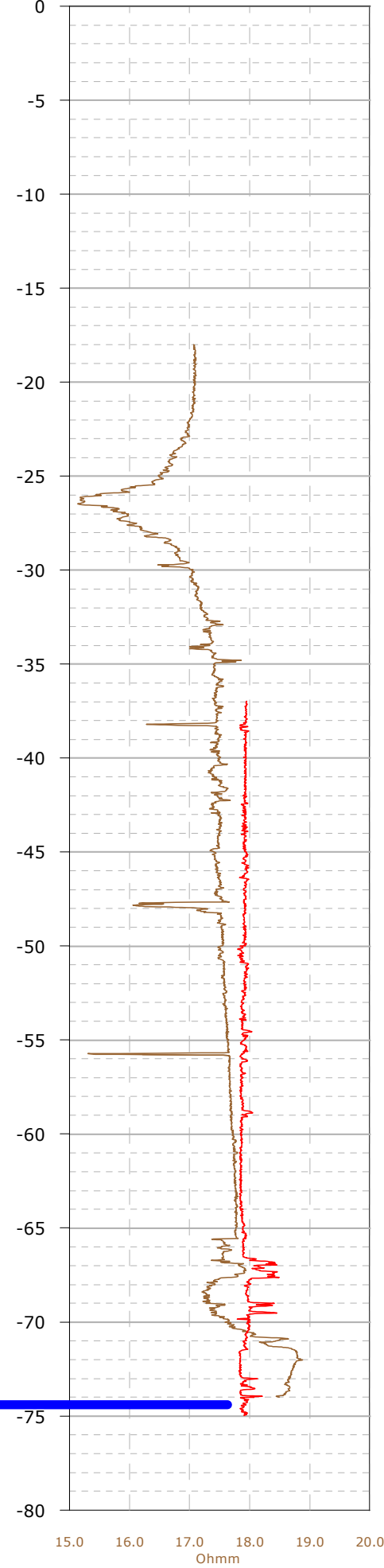
### Flowlog, data Lithologi og udbygning



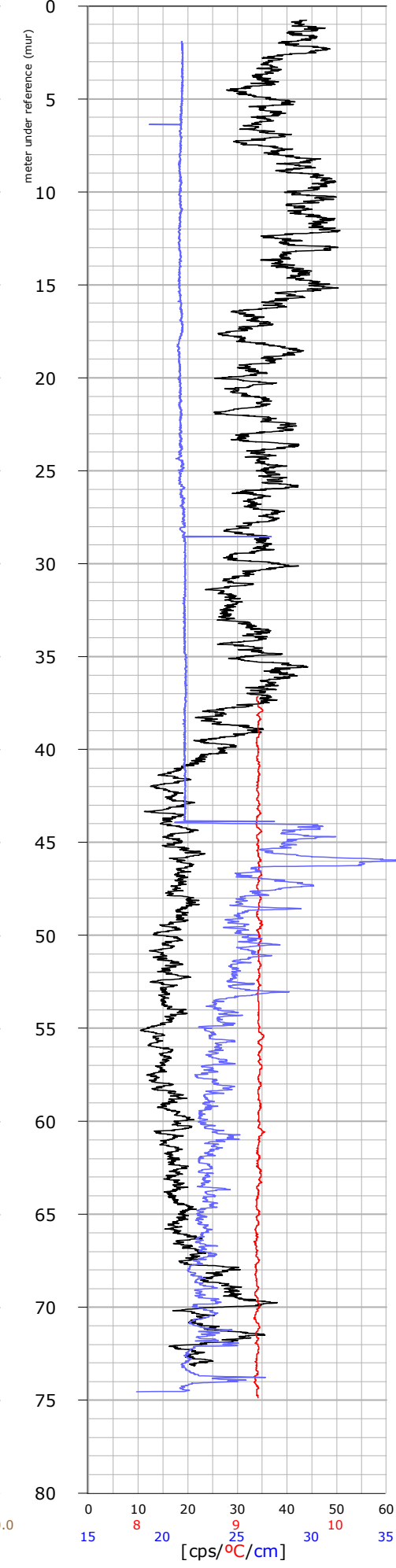
### Tolket indstrømning Relativ strømning



### Fluid resistivitetslog



### Naturlig gammalog Temperaturlog Caliperlog



### Borehulslogging

Rekvirent:  
Benløse-Runding Vandværk  
4100 Ringsted

Titel:  
Boringsundersøgelse  
DGU nr. 211.208

**Dybdeinterval 0 - 80 m.u.r.**

#### Kurveinformation - panel#1

- Aktivt løb#1
  - Aktivt løb#2
  - Aktivt løb#3
  - Uden pumpning
- Kurveinformation - panel#3
- Væske modstand NB: lineær scala
  - Væske modstand under pumpning

#### Kurveinformation - panel#4

- Naturlig gammalog
- Temperaturlog
- Caliperlog

#### Data og optageinformationer

DybderefERENCE niveau : Top forerør  
Optagelser udført : 25.11.2008/ALP  
Sti: \\2008\\13108321\benløse\  
Data\211\_208.grf

**Flowlog:**  
Hast. : 10 m/min (ned), Datafil : f1-5.las  
Sampling: 10 cm, Filter : mean 25 cm Q=23 m3

**Fluid Resistivitetslog:**  
Hast. : 8 m/min (ned), Datafil : wa1.las  
Sampling: 2,5 cm, Filter : Ingen Q=23 m3

**Naturlig gammalog:**  
Hast. : 3 m/min (op), Datafil : ca1.las  
Sampling: 1 cm, Filter : non-spike mean 25 cm

**Temperaturlog:**  
Hast. : 8 m/min (ned), Datafil : wa1.las  
Sampling: 2,5 cm, Filter : Ingen Q=23 m3

**Caliperlog:**  
Hast. : 3 m/min (op), Datafil : ca1.las  
Sampling: 1 cm, Filter : ingen

**Bemærkninger:**  
Referencepunkt er top forerør.



Sagsnr: 13108321	Dato: 26.11.2008
Udarbejdet: ALP	Kontrollert: HAN

Jens Juuls Vej 18  
8260 Vby J  
Telefon 87 38 16 66  
Telefax 87 38 16 99