

**BORERAPPORT**
**DGU arkivnr: 169. 791**

**Borested** : Rendbjergvej 1  
6320 Egernsund  
Erstatning for 169.434

**Kommune** : Sønderborg  
**Region** : Syddanmark

**Boringsdato** : 19/7 2007

**Boringsdybde** : 62 meter

**Terrænkote** : 8.48 meter o. DNN

**Brøndbore** : Ribe Brøndboreforretning ApS

**MOB-nr** :

**BB-journr** :

**BB-bornr** :

**Prøver**

- **modtaget** : 6/6 2008 **antal** : 26

- **beskrevet** : 19/2 2014 **af** : AEC/HJG

- **antal gemt** : 0

**Formål** : Vandværksboring

**Anvendelse** : Vandværksboring

**Boremethode** : Lufthæve

**Kortblad** : 1211 INV

**UTM-zone** : 32

**UTM-koord.** : 540202, 6084096

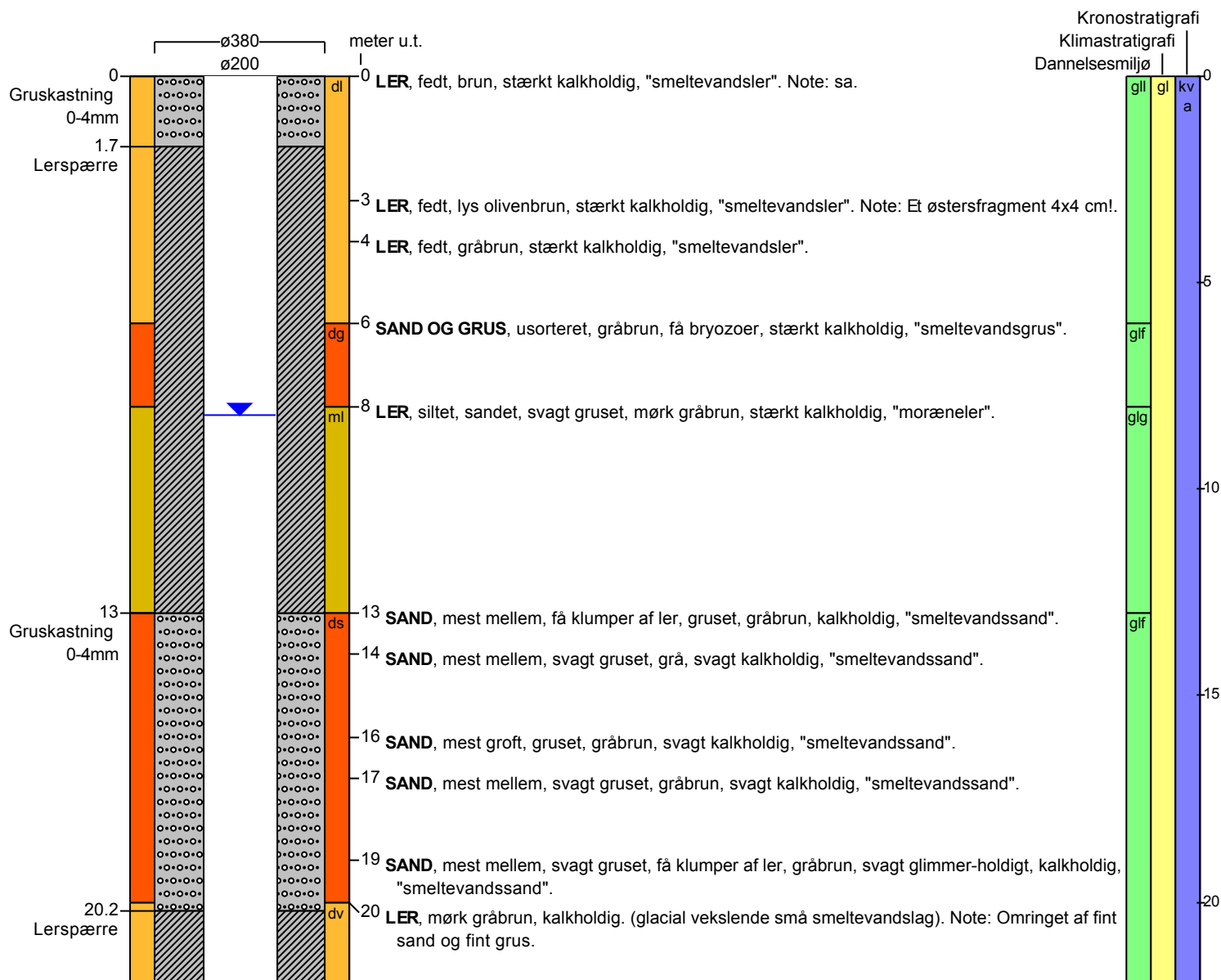
**Datum** : EUREF89

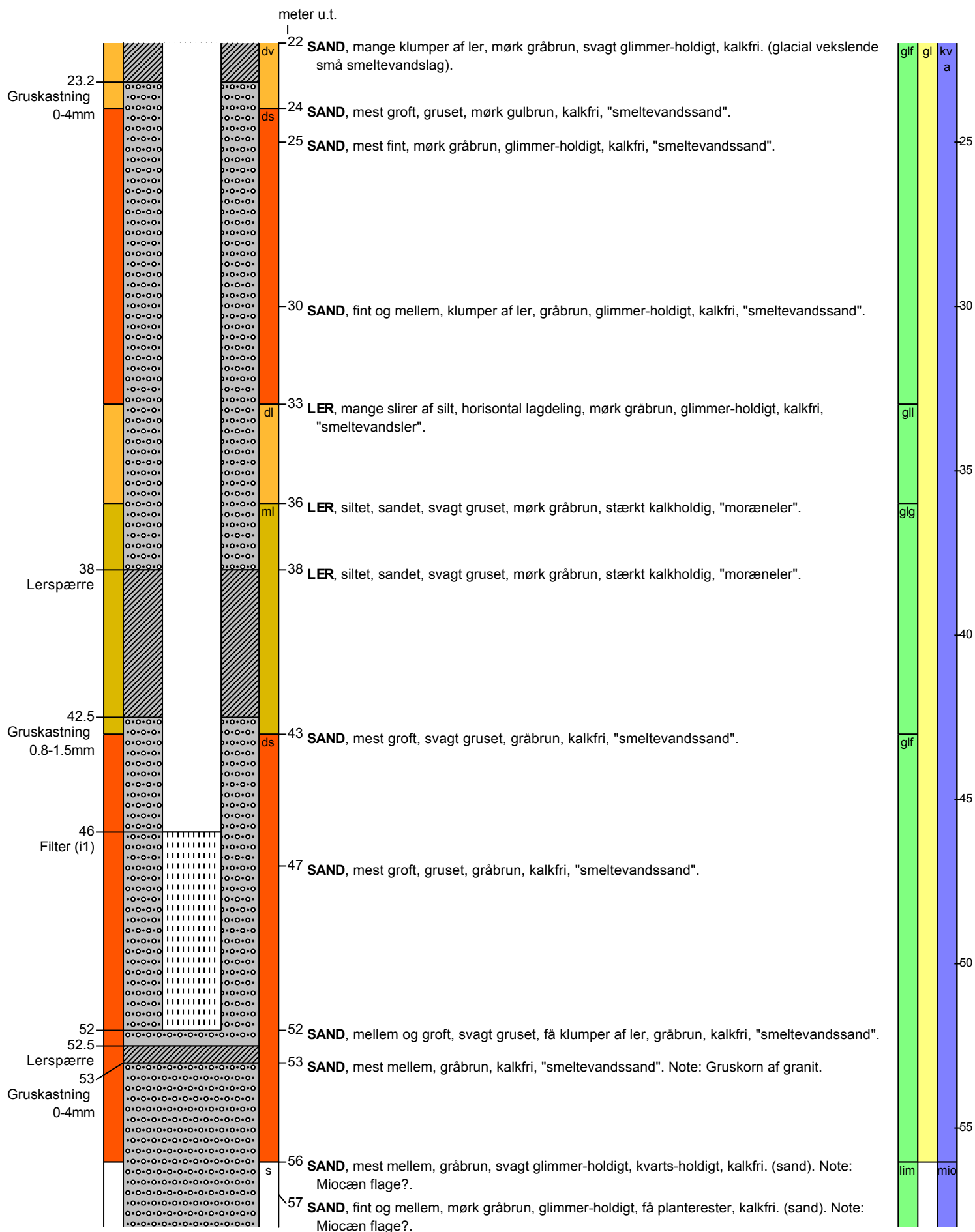
**Koordinatkilde** : Kommune

**Koordinatmetode** : KMS digitale kort

Indtag 1 (seneste)	Ro-vandstand	Pejledato	Ydelse	Sænkning	Pumpetid
	8.2 meter u.t.	20/7 2007	26 m <sup>3</sup> /t	5.6 meter	24 time(r)

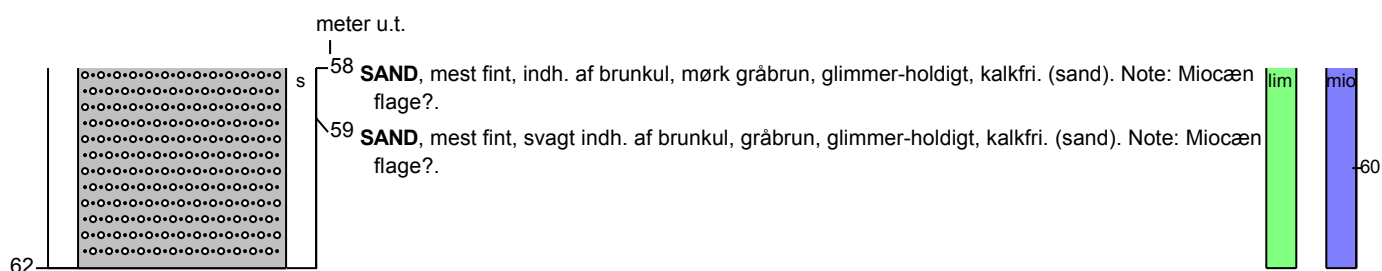
**Notater** : Det generelle niveau for prækvartæroverfladen findes i kote -100 til -125. Derfor er lagene i 56-62 meters dybde muligvis en Miocæn flage.



**BORERAPPORT**
**DGU arkivnr: 169. 791**


# BORERAPPORT

DGU arkivnr: 169. 791



## Aflejringsmiljø - Alder (klima-, krono-, litho-, biostratigrafi)

meter u.t.		
0	- 6	glaciolakustrin - glacial - kvartær
6	- 8	glaciofluvial - glacial - kvartær
8	- 13	glacigen - glacial - kvartær
13	- 33	glaciofluvial - glacial - kvartær
33	- 36	glaciolakustrin - glacial - kvartær
36	- 43	glacigen - glacial - kvartær
43	- 56	glaciofluvial - glacial - kvartær
56	- 62	limnisk? - miocæn?