

BORERAPPORT
DGU arkivnr: 150. 1012
Borested : Toftlund Vandværk, Elmevej 39, Toftlund
6520 Toftlund

Kommune : Tønder
Region : Syddanmark

Boringsdato : 25/8 2003

Boringsdybde : 205 meter

Terrænkote : 47,6 meter o. DNN

Brøndborer : Ribe Brøndborerforretning ApS

Prøver
MOB-nr :

- modtaget : 10/9 2003 antal : 96

BB-journr :

- beskrevet : 29/9 2003 af : TC

BB-bornr :

- antal gemt : 0

Formål : Vandværksboring

Kortblad : 1212IIINV

Datum : ED50

Anvendelse : Vandforsyningsboring

UTM-zone : 32

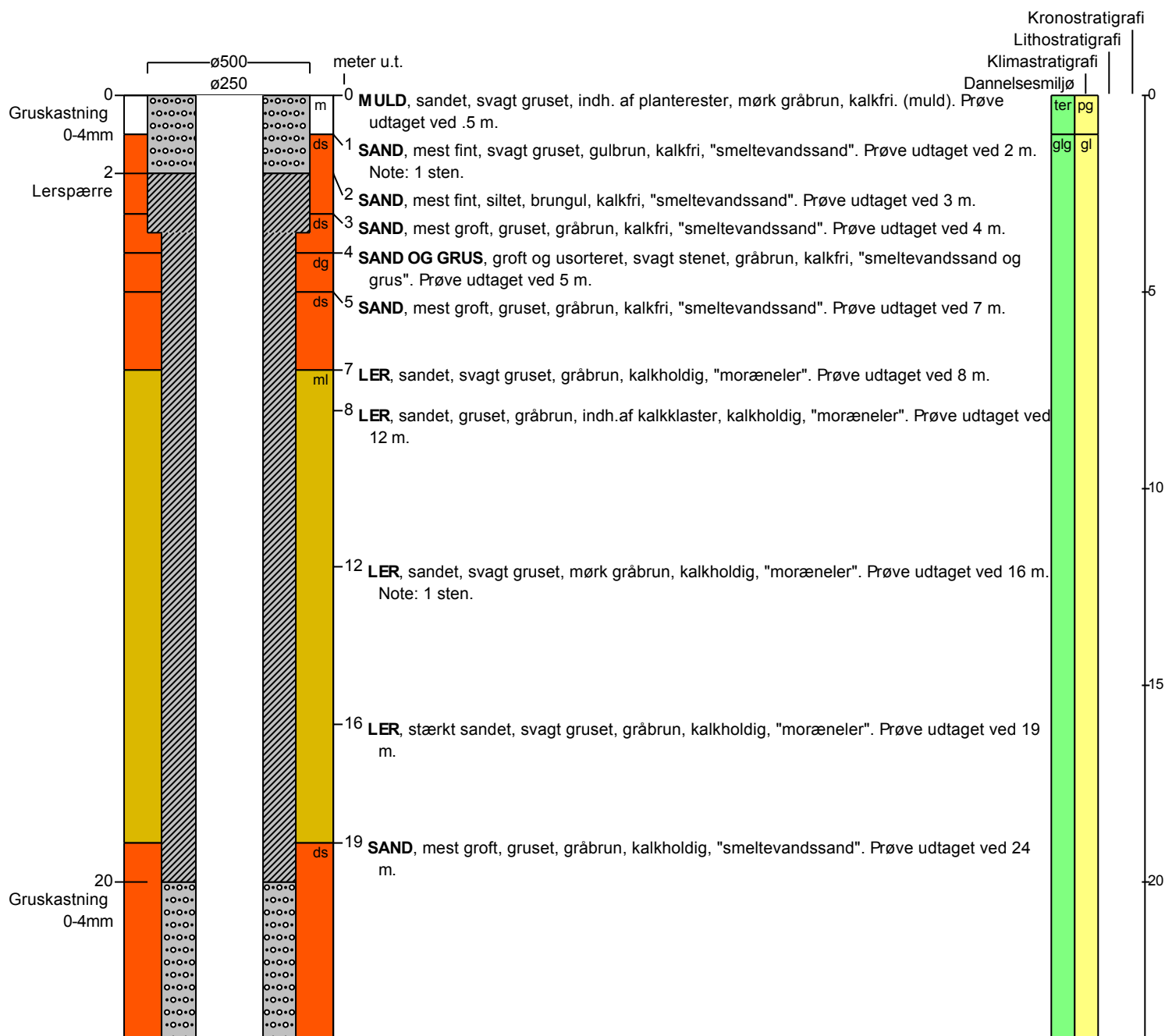
Koordinatkilde : Brøndborer

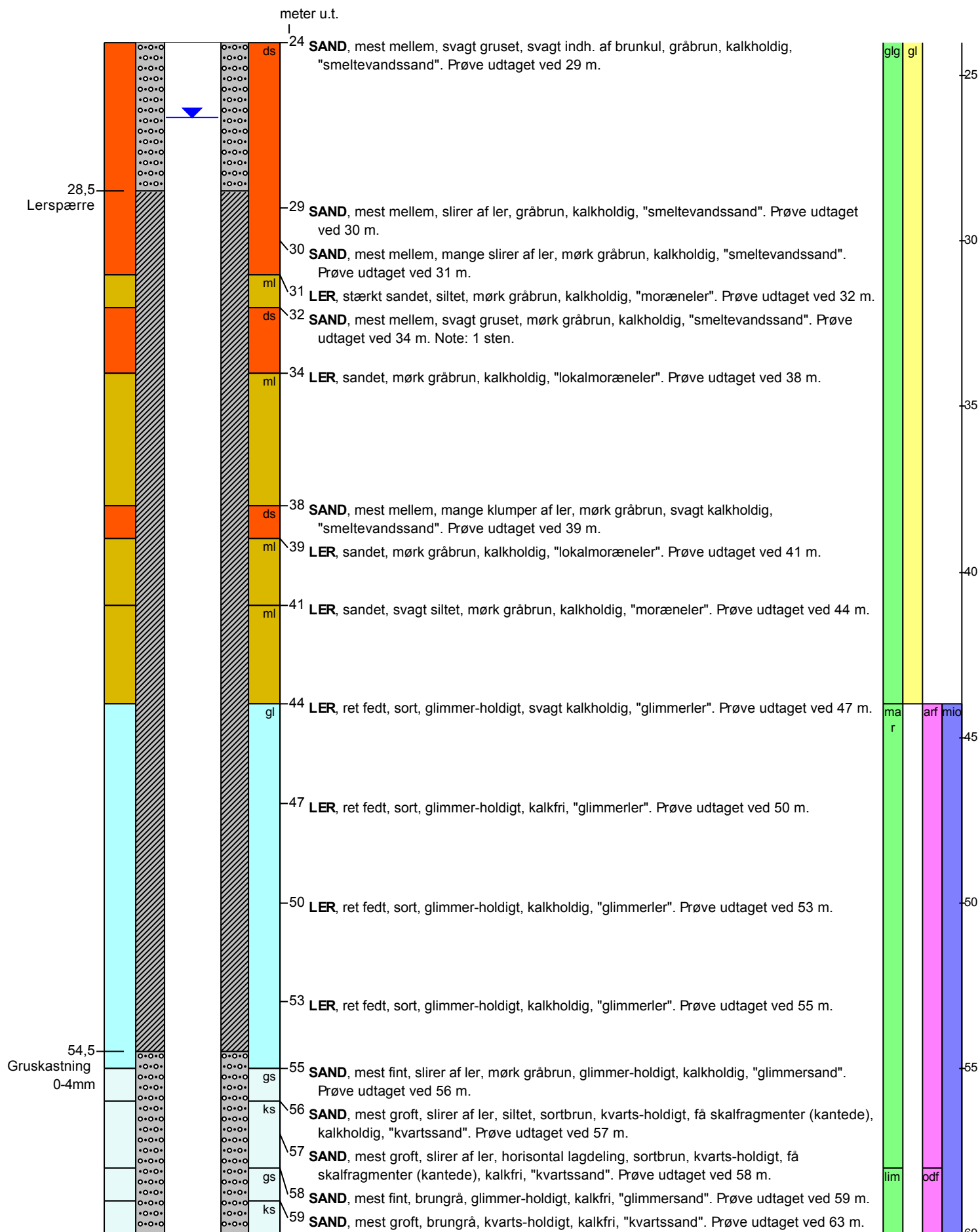
Boremethode : Snegleboring, Sugeboring, L uftthæve

UTM-koord. : 503799, 6115748

Koordinatmetode : KMS digitale kort

Indtag 1 (seneste)	Ro-vandstand	Pejledato	Ydelse	Sænkning	Pumpetid
	26,25 meter u.t.	1/9 2003	75 m ³ /t	1,9 meter	240 time(r)

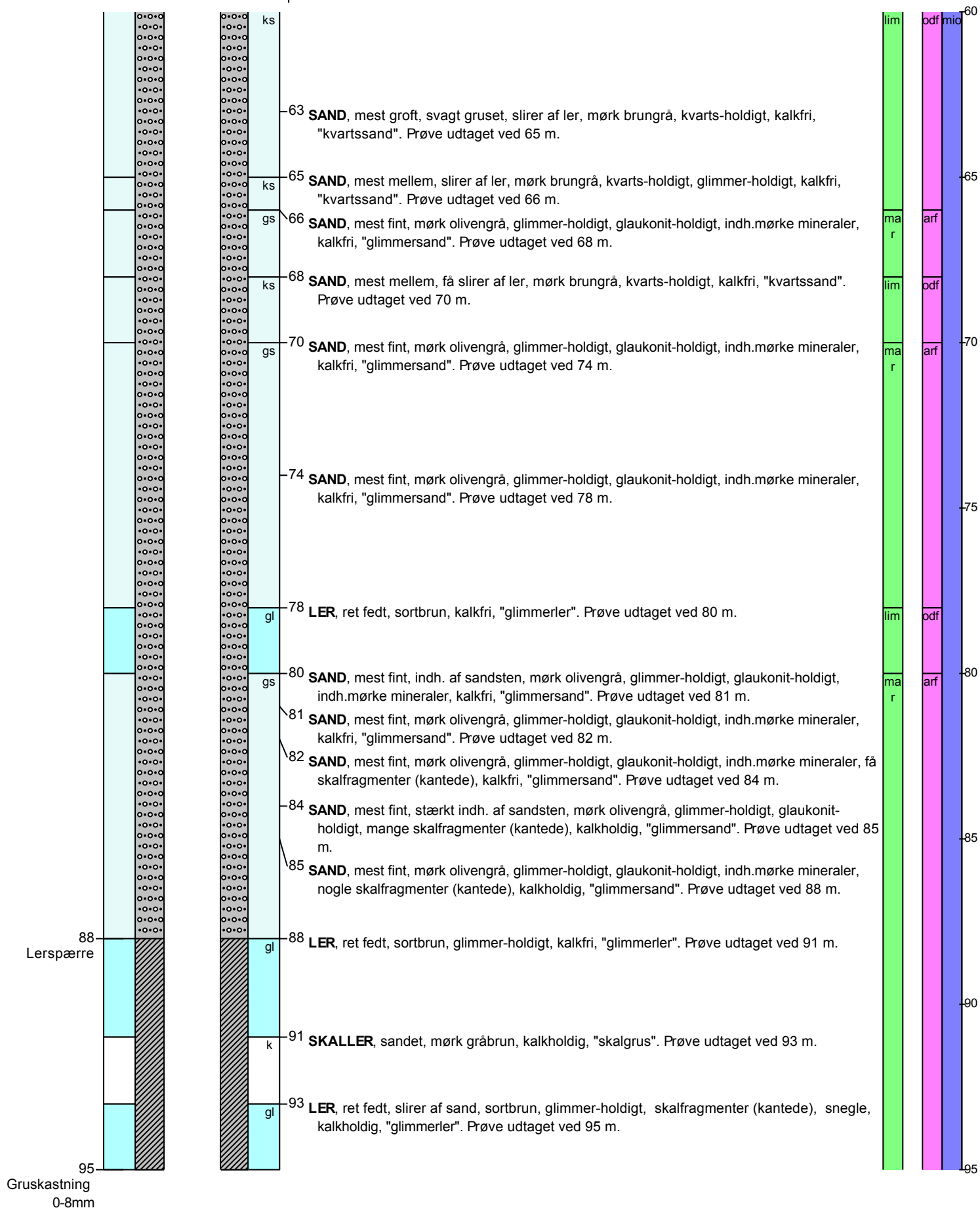


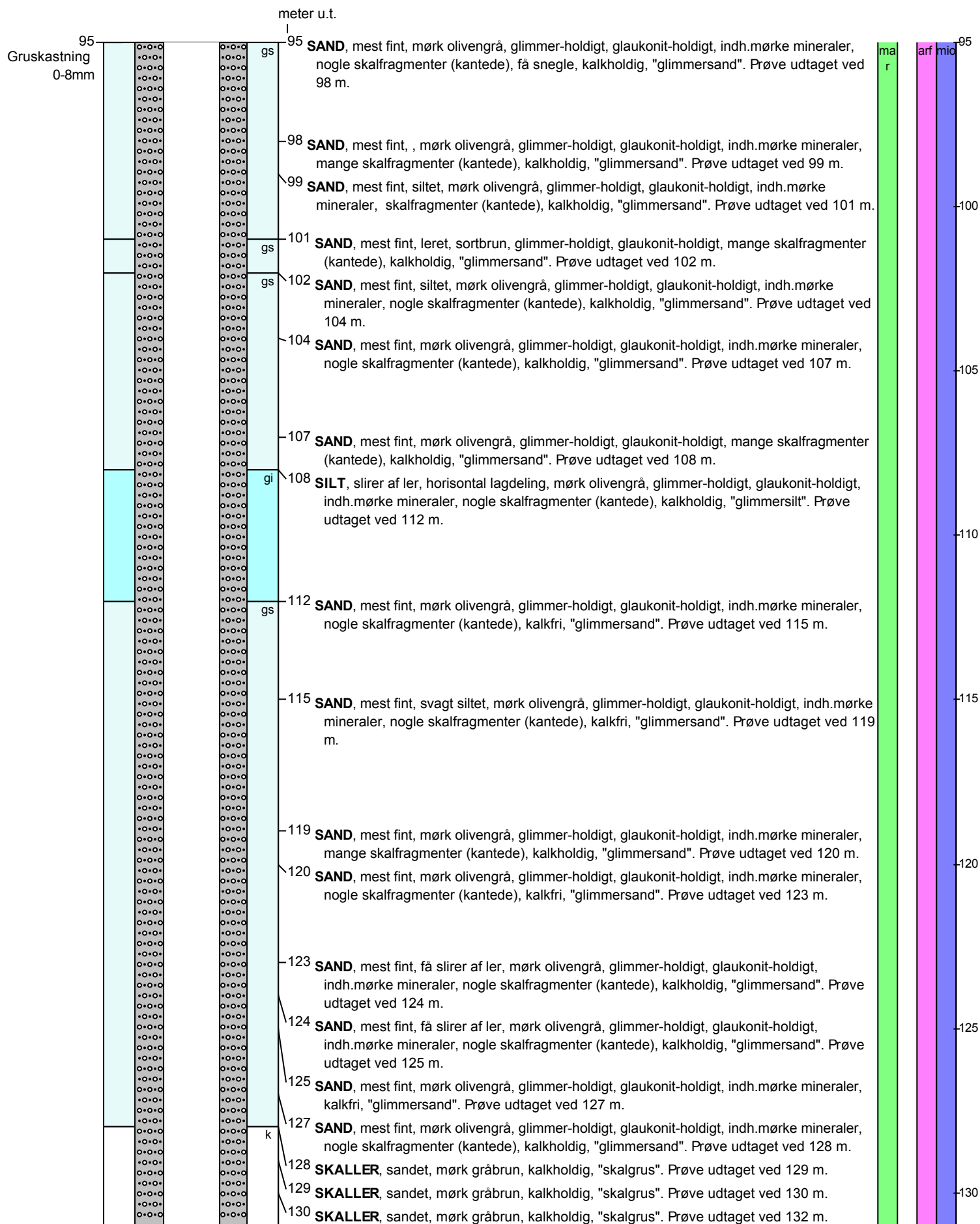
BORERAPPORT
DGU arkivnr: 150. 1012


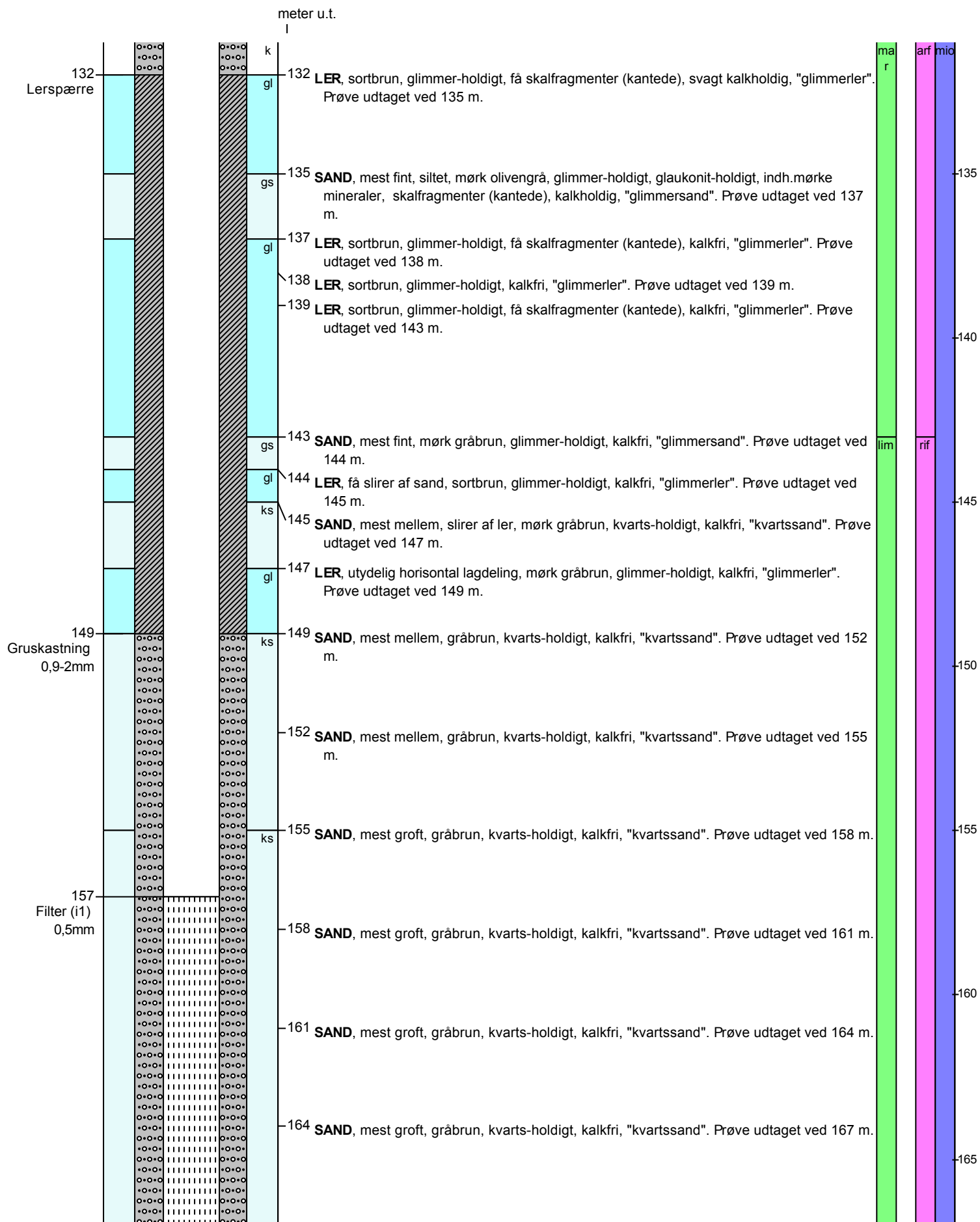
BORERAPPORT
DGU arkivnr: 150. 1012

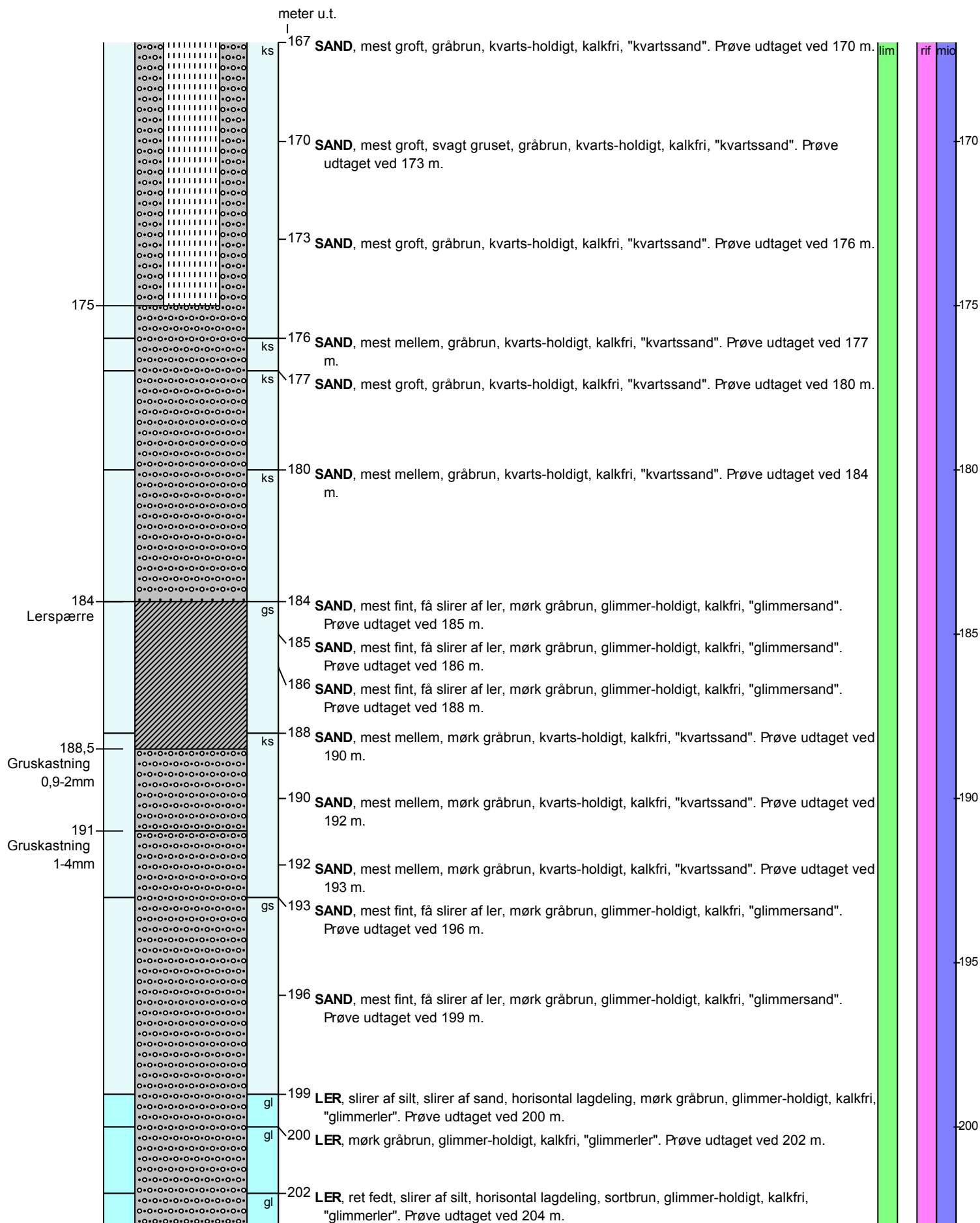
meter u.t.

|



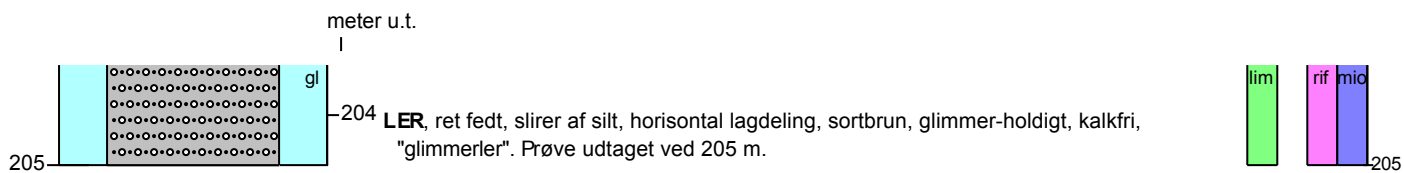
BORERAPPORT
DGU arkivnr: 150. 1012


BORERAPPORT
DGU arkivnr: 150. 1012


BORERAPPORT
DGU arkivnr: 150. 1012


BORERAPPORT

DGU arkivnr: 150. 1012



Aflejringsmiljø - Alder (klima-, krono-, litho-, biostratigrafi)

meter u.t.		
0	- 1	terrigen - postglacial
1	- 44	glacigen - glacial
44	- 58	marin - miocæn (arnum formation)
58	- 66	limnisk - miocæn (odderup formation)
66	- 68	marin - miocæn (arnum formation)
68	- 70	limnisk - miocæn (odderup formation)
70	- 78	marin - miocæn (arnum formation)
78	- 80	limnisk - miocæn (odderup formation)
80	-143	marin - miocæn (arnum formation)
143	-205	limnisk - miocæn (ribe formation)