

**BORERAPPORT**
**DGU arkivnr: 144. 666**

**Borested** : Aarup Vandværk, Vandværksvej 11, Årup  
5560 Aarup  
Erstatning for 144.107

**Kommune** : Assens  
**Region** : Syddanmark

**Boringsdato** : 14/6 2005

**Boringsdybde** : 44 meter

**Terrænkote** : 45,44 meter o. DNN

**Brøndborer** : Fyns Pumpe- og Brøndservice Aps

**MOB-nr** :

**BB-journr** :

**BB-bornr** :

**Prøver**

- **modtaget** : 25/8 2005 **antal** : 13

- **beskrevet** : 30/9 2005 **af** : NCH

- **antal gemt** : 0

**Formål** : Vandværksboring

**Anvendelse** :

**Boremetode** : Lufthæve

**Kortblad** : 1312 IVNV

**UTM-zone** : 32

**UTM-koord.** : 566530, 6137955

**Datum** : EUREF89

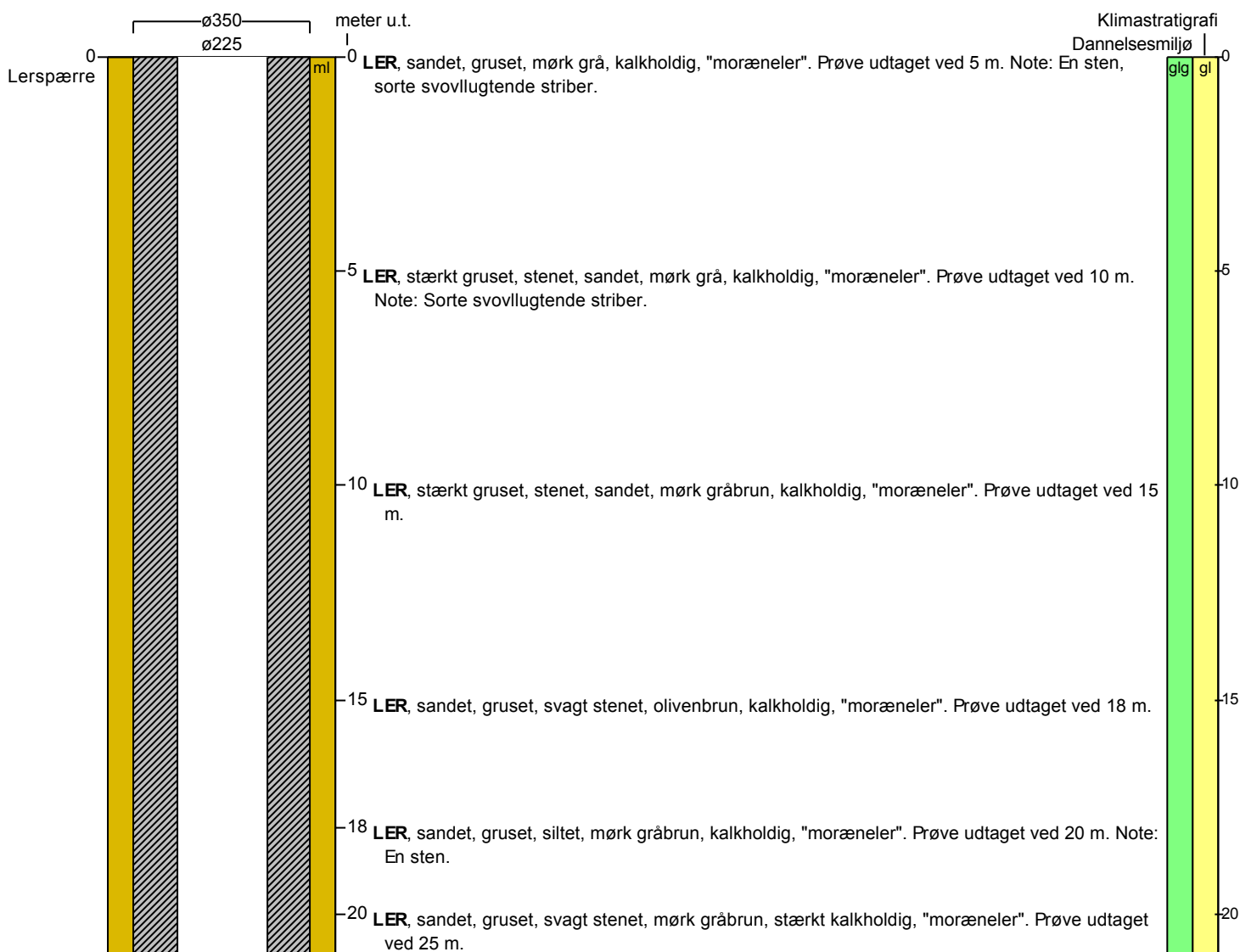
**Koordinatkilde** : Brøndborer

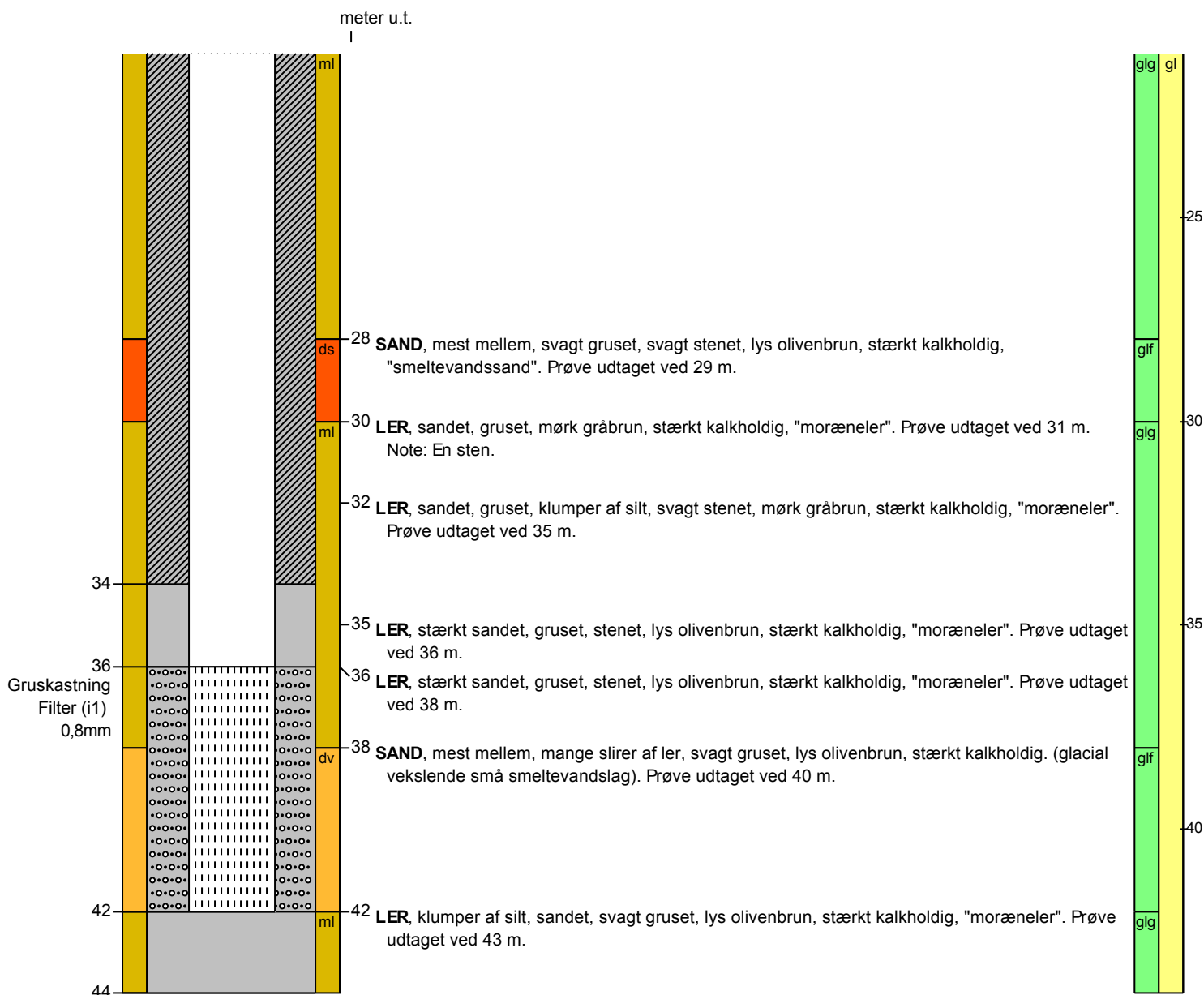
**Koordinatmetode** : KMS digitale kort

Indtag 1 (seneste)	Ro-vandstand	Pejledato	Ydelse	Sænkning	Pumpetid
	-1,51 meter u.t.	14/6 2005	22,1 m <sup>3</sup> /t	19,71 meter	120 time(r)

**Tilbagepejling**

**Indtag 1** Tid: 3min Vsp: 7,5m , Tid: 10min Vsp: 5,52m , Tid: 30min Vsp: 4,36m , Tid: 60min Vsp: 3,49m , Tid: 180min Vsp: 2,2m , Tid: 1320min Vsp: 0,21m



**BORERAPPORT**
**DGU arkivnr: 144. 666**

**Aflejringsmiljø - Alder (klima-, krono-, litho-, biostratigrafi)**

meter u.t.		
0	- 28	glacigen - glacial
28	- 30	glaciofluvial - glacial
30	- 38	glacigen - glacial
38	- 42	glaciofluvial - glacial
42	- 44	glacigen - glacial