

# BORERAPPORT

**DGU arkivnr: 25. 633**

**Borested** : Brovst Vandværk  
9460 Brovst  
Bor. 2

**Kommune** : Jammerbugt  
**Region** : Nordjylland

**Boringsdato** : 7/12 1995

**Boringsdybde** : 55 meter

**Terrænkote** : 3,32 meter o. DNN

**Brøndbore** : Karl Sørensen & Søn, Frederikshavn

**MOB-nr** : 18489

**BB-journr** :

**BB-bornr** :

**Prøver**

- **modtaget** : 2/1 1996 **antal** : 14

- **beskrevet** : 12/12 1996 **af** : DP/AGR

- **antal gemt** : 0

**Formål** : Monitoring/kontrol

**Kortblad** : 1217 IISV

**Datum** : EUREF89

**Anvendelse** : Monitoring/kontrol

**UTM-zone** : 32

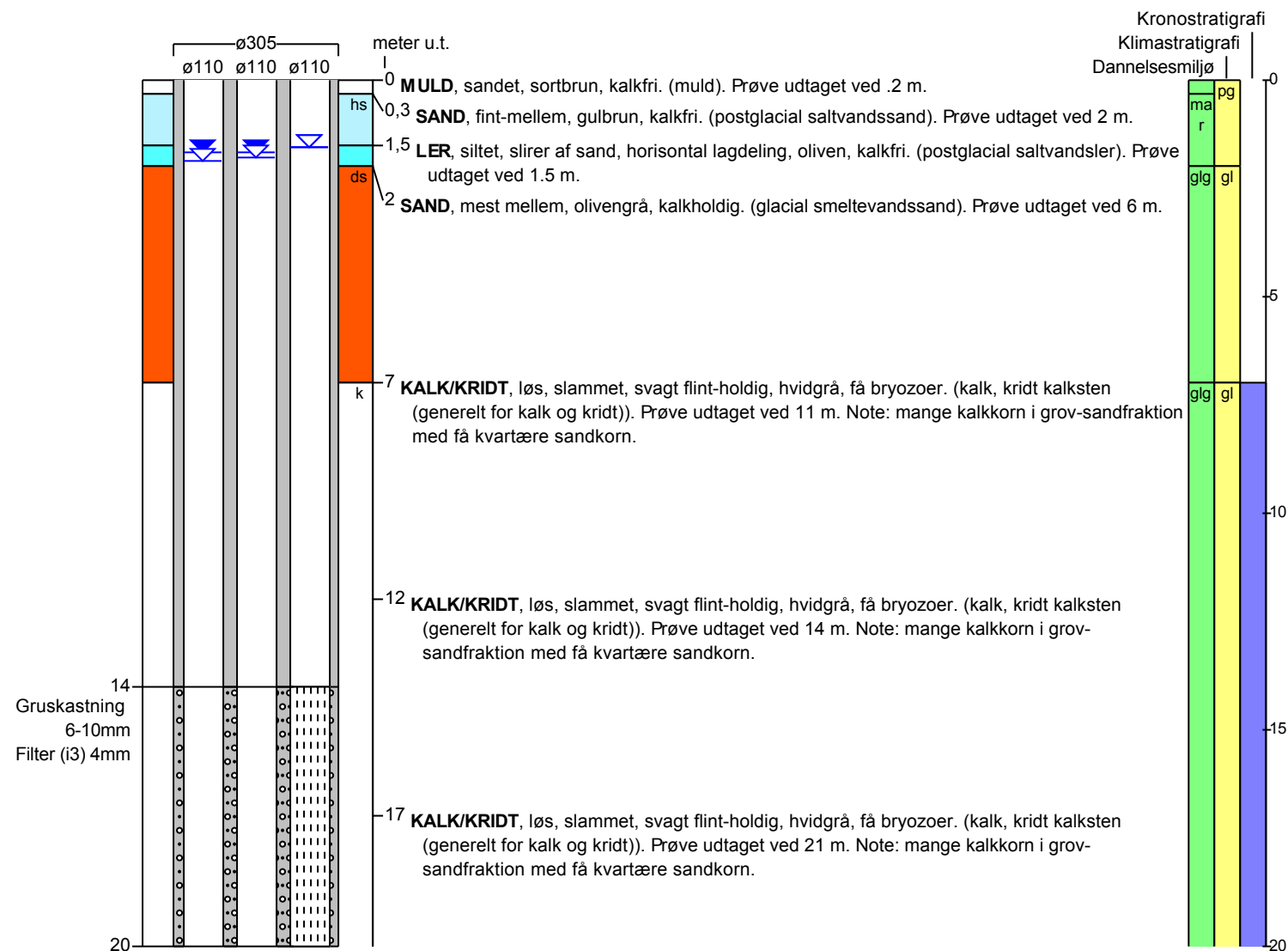
**Koordinatkilde** : Amt

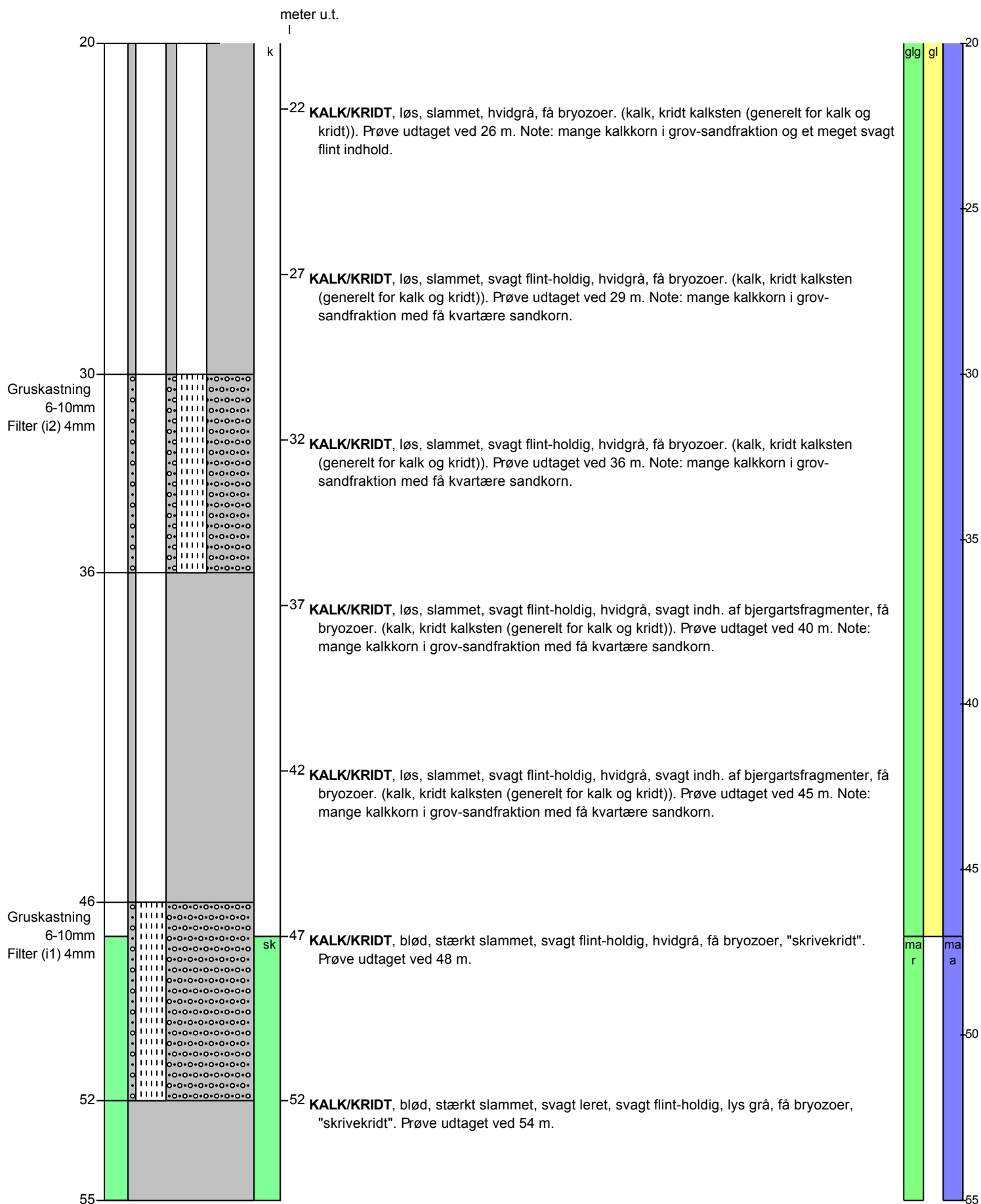
**Boremethode** : Rotaryboring

**UTM-koord.** : 531435, 6329773

**Koordinatmetode** : GPS

	<b>Ro-vandstand</b>	<b>Pejledato</b>	<b>Ydelse</b>	<b>Sænkning</b>	<b>Pumpetid</b>
<b>Indtag 1</b>	(seneste) 1,65 meter u.t. (første) 1,86 meter u.t.	5/9 2000 12/7 1995			
<b>Indtag 2</b>	(seneste) 1,65 meter u.t. (første) 1,8 meter u.t.	5/9 2000 12/7 1995			
<b>Indtag 3</b>	(seneste) 1,53 meter u.t. (første) 1,53 meter u.t.	7/12 1995 12/7 1995		0 meter	3 time(r)



**BORERAPPORT**
**DGU arkivnr: 25. 633**


## BORERAPPORT

DGU arkivnr: 25. 633

---

### Aflejringsmiljø - Alder (klima-, krono-, litho-, biostratigrafi)

meter u.t.

0	-	0,3	terrigen - postglacial
0,3	-	2	marin - postglacial
2	-	7	ant. glacigen - ant. glacial
7	-	47	glacigen/marin - glacial - /maastrichtien
47	-	55	marin - maastrichtien