

BORERAPPORT

DGU arkivnr: 198. 715

Borested : Børrehovedvej
 4300 Holbæk
 Erstatning for 198.318

Kommune : Holbæk
Region : Sjælland

Boringsdato : 8/5 2008

Boringsdybde : 28,2 meter

Terrænkote : 7,84 meter o. DNN

Brøndborer : Thomas Brøker, Holbæk

MOB-nr :
BB-journr : 106-08
BB-bornr :

Prøver

- **modtaget** : 11/3 2009 **antal** : 14
 - **beskrevet** : 25/1 2016 **af** : AEC/HJG
 - **antal gemt** : 0

Formål : Vandforsyningsboring

Anvendelse : Vandværksboring

Boremethode : Indirekte skyllebor

Kortblad : 1513 IVNV

UTM-zone : 32

UTM-koord. : 675511, 6185708

Datum : EUREF89

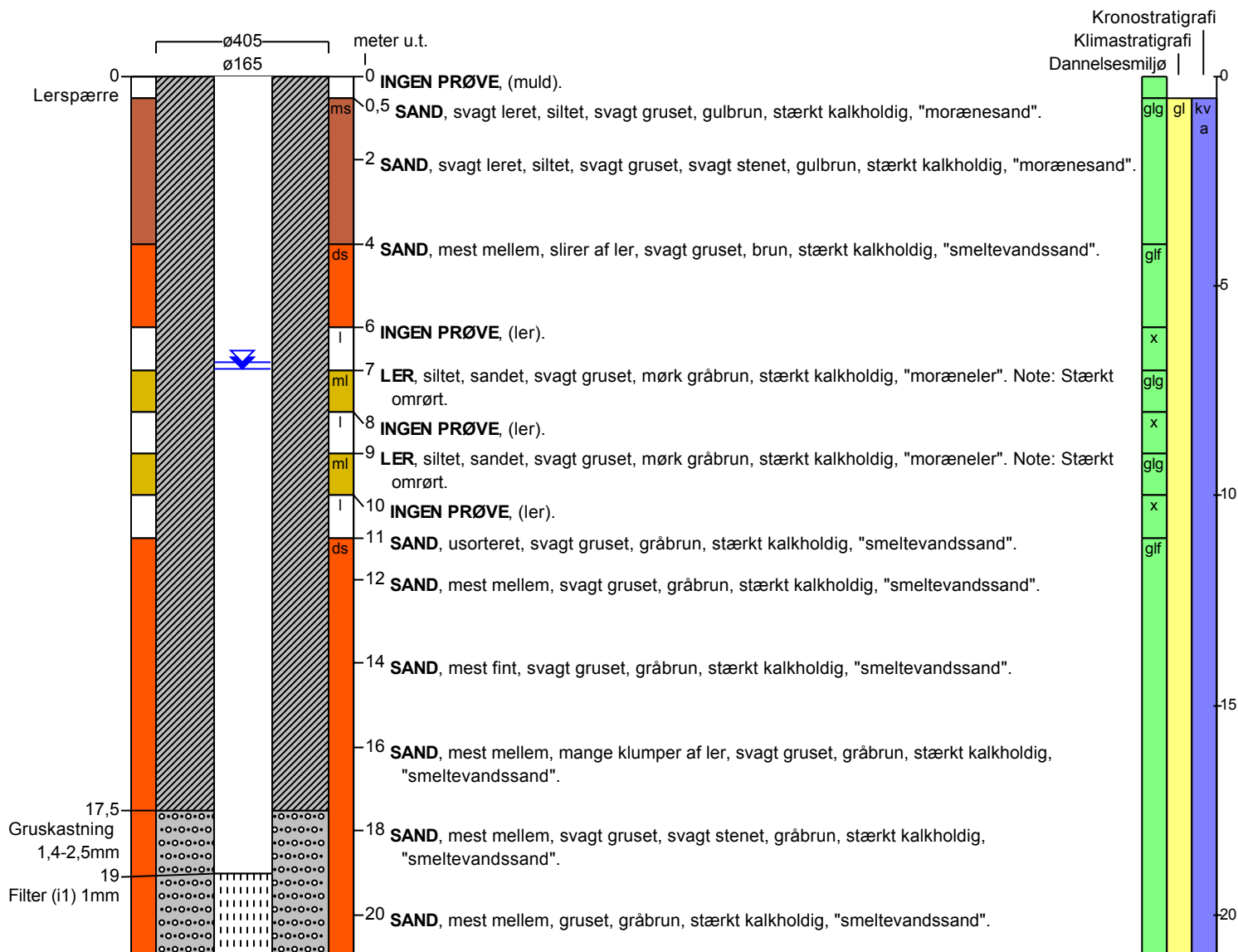
Koordinatkilde : Kommune

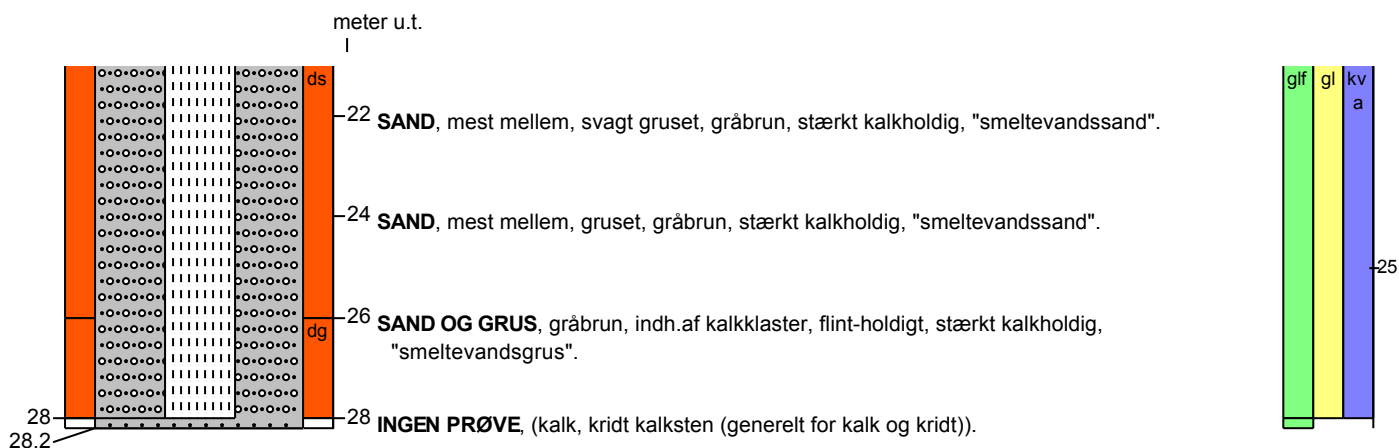
Koordinatmetode : Luffoto

Indtag 1	Ro-vandstand	Pejledato	Ydelse	Sænkning	Pumpetid
(seneste)	6,99 meter u.t.	26/2 2019	10 m ³ /t	3,43 meter	
(første)	6,8 meter u.t.	17/4 2008			

Tilbagepejling

Indtag 1 Tid: 21533min Vsp: 7,05m



BORERAPPORT
DGU arkivnr: 198. 715

Aflejringsmiljø - Alder (klima-, krono-, litho-, biostratigrafi)

meter u.t.		
0	- 0,5	mangler
0,5	- 4	glacigen - glacial - kvartær
4	- 6	glaciofluvial - glacial - kvartær
6	- 7	mangler - glacial - kvartær
7	- 8	glacigen - glacial - kvartær
8	- 9	mangler - glacial - kvartær
9	- 10	glacigen - glacial - kvartær
10	- 11	mangler - glacial - kvartær
11	- 28	glaciofluvial - glacial - kvartær
28	- 28,2	mangler