

BORERAPPORT

DGU arkivnr: 97. 2334
Borested : Ålhøjvej 11
8653 Them

Kommune : Silkeborg
Region : Midtjylland

Boringsdato : 10/6 2021

Boringsdybde : 97 meter

Terrænkote : 99,87 meter o. DNN

Brøndbore : A. Højfeldt A/S

MOB-nr :

BB-journr :

BB-bornr :

Prøver

- modtaget : 28/2 2022 antal : 97

- beskrevet : 9/6 2023 af : OBE/OBE

- antal gemt : 0

Formål : Vandværksboring

Anvendelse :

Boremethode : Lufthæve

Kortblad : 1214 ISV

UTM-zone : 32

UTM-koord. : 530345, 6213556

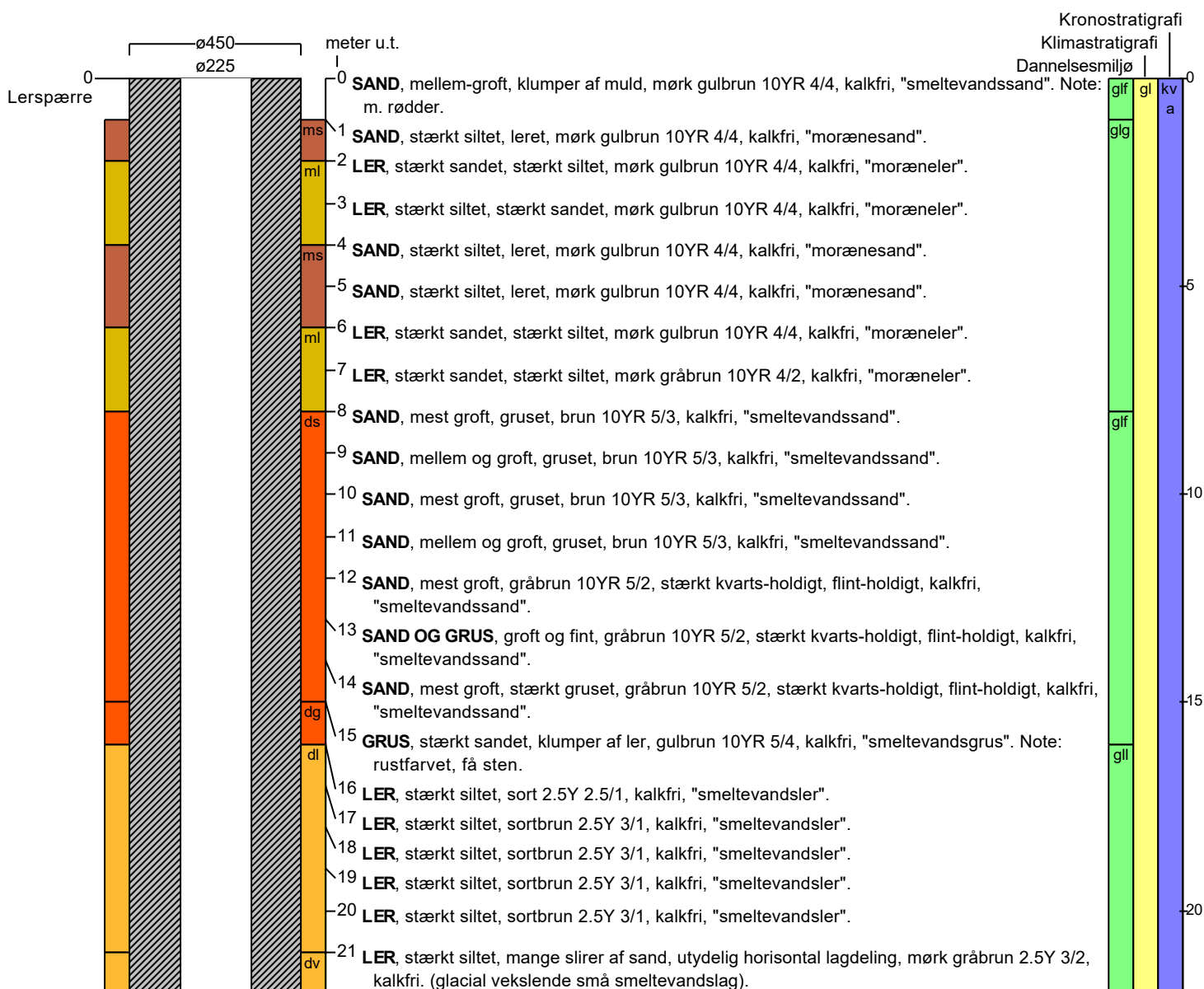
Datum : WGS84

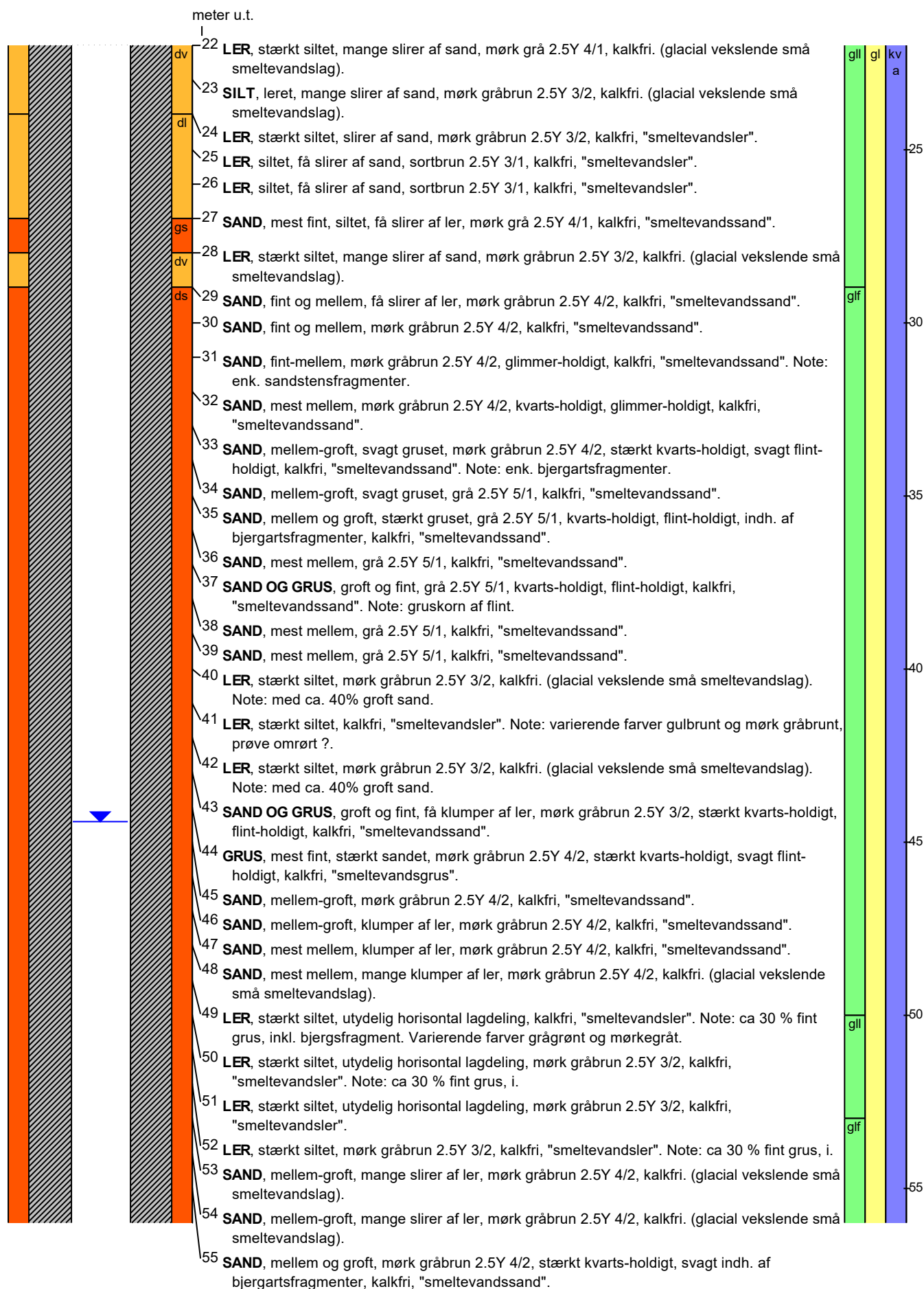
Koordinatkilde : Brøndbore

Koordinatmetode : Ortofoto

Indtag 1 (seneste)	Ro-vandstand	Pejledato	Ydelse	Sænkning	Pumpetid
	44,42 meter u.t.	1/7 2021	10 m ³ /t	1,95 meter	1 time(r)

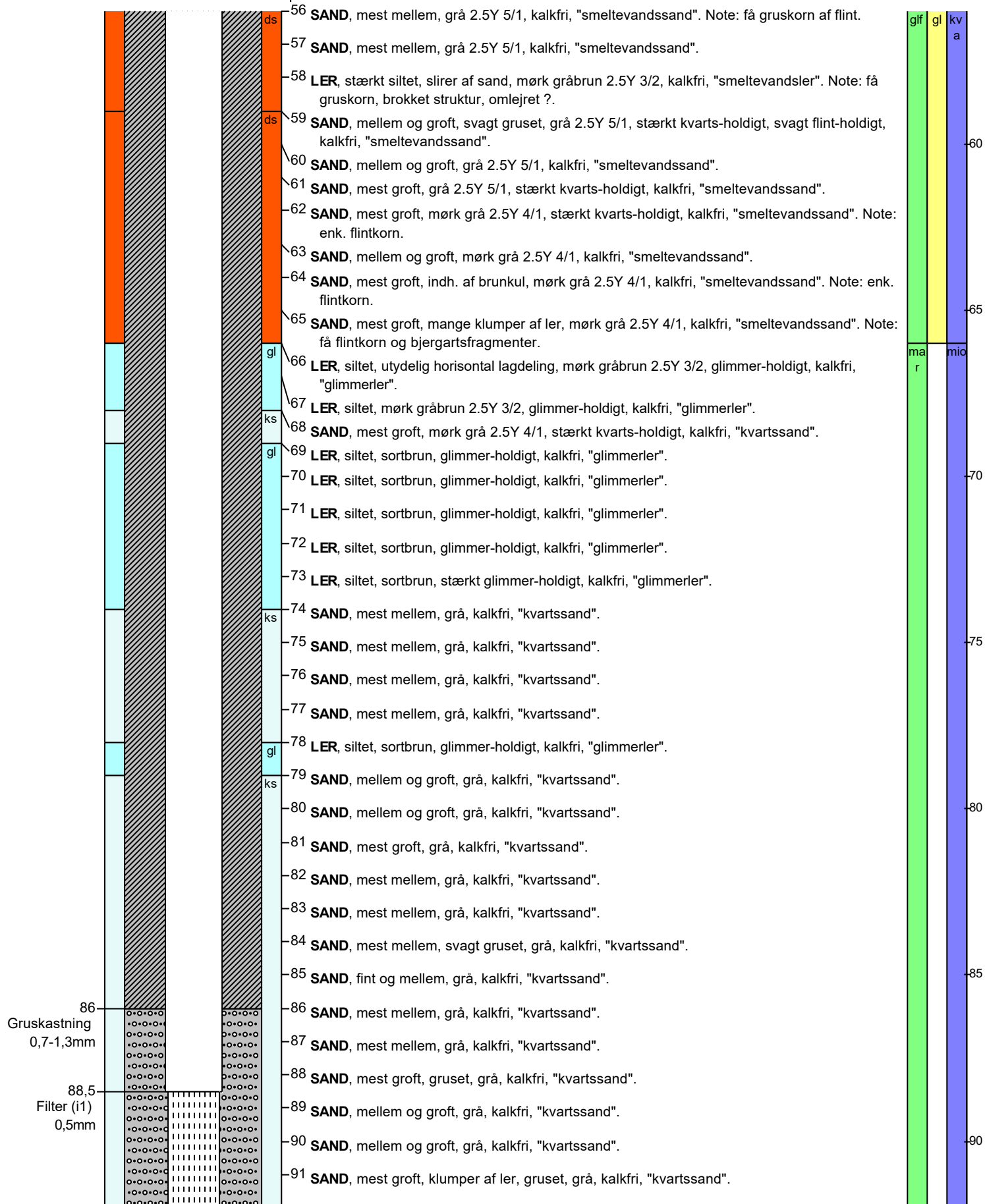
Tilbagepejling

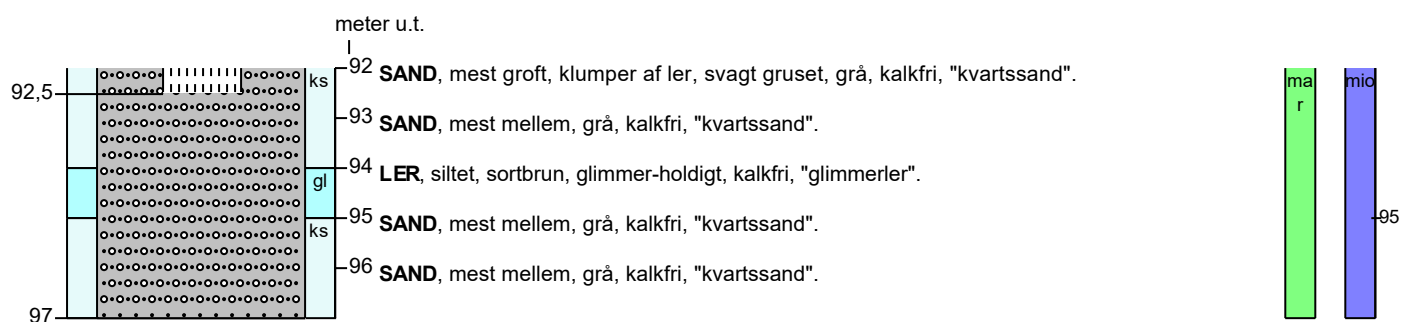
Indtag 1 Tid: 60min Vsp: 46,37m


BORERAPPORT
DGU arkivnr: 97. 2334


BORERAPPORT
DGU arkivnr: 97. 2334

meter u.t.



BORERAPPORT
DGU arkivnr: 97. 2334

Aflejringsmiljø - Alder (klima-, krono-, litho-, biostratigrafi)

meter u.t.		
0	- 1	glaciofluvial - glacial - kvartær
1	- 8	glacigen - glacial - kvartær
8	- 16	glaciofluvial - glacial - kvartær
16	- 29	glaciolakustrin - glacial - kvartær
29	- 50	glaciofluvial - glacial - kvartær
50	- 53	ant. glaciolakustrin - ant. glacial - ant. kvartær
53	- 66	glaciofluvial? - ant. glacial - ant. kvartær
66	- 97	ant. marin - miocæn