

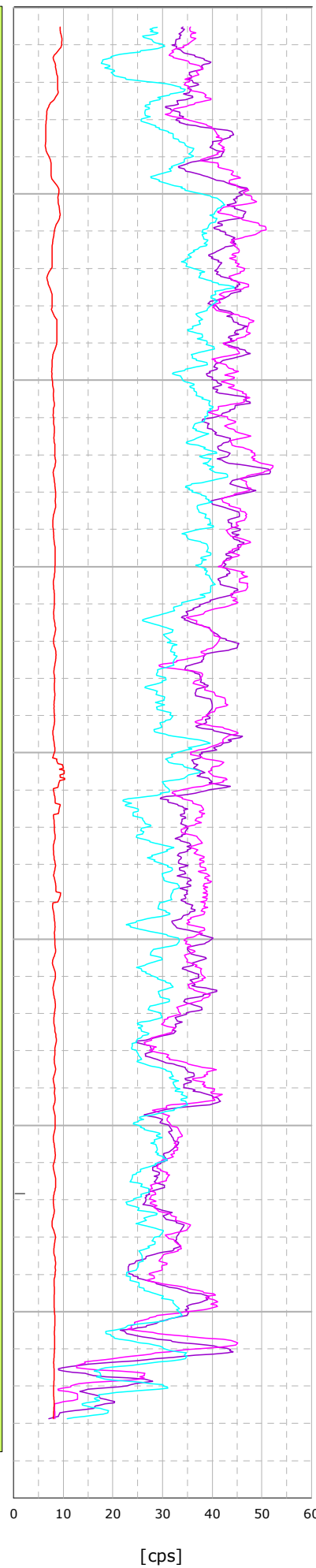
### Borelokalitet

Adresse:

### Feltobservationer:

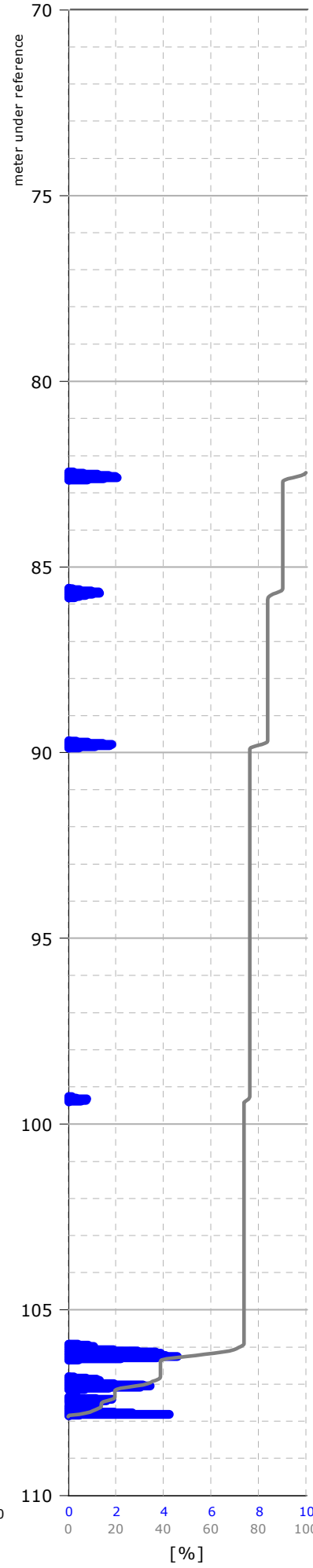
Forerør

#### Flowlog, data



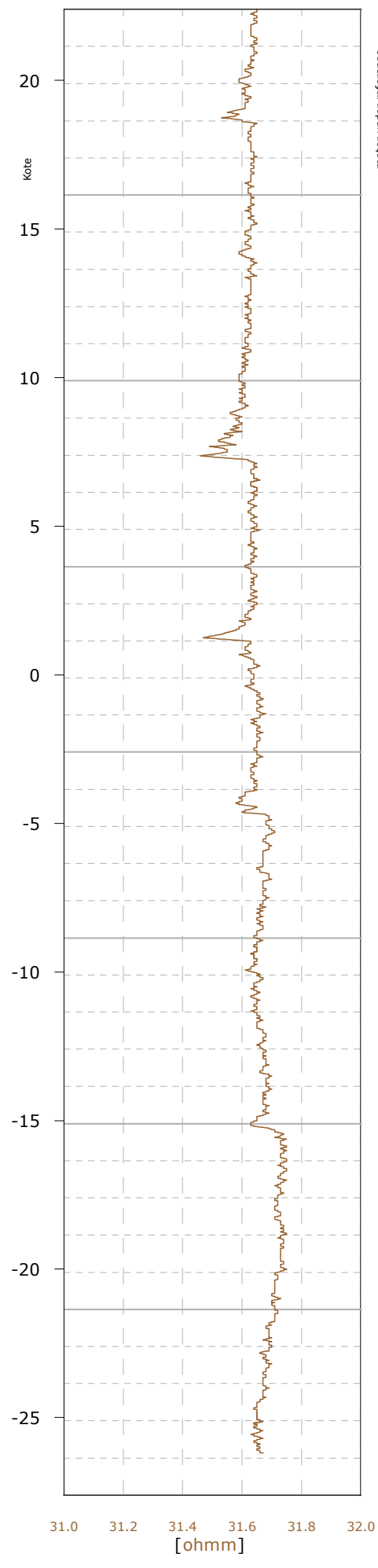
[cps]

#### Tolket indstrømning Relativ strømning



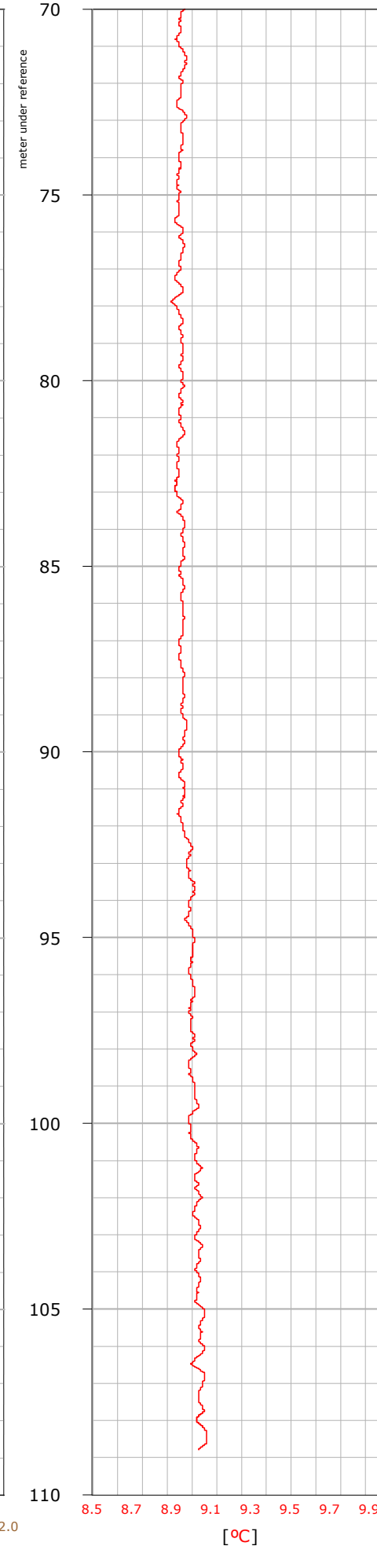
[%]

#### Fluid resistivitetslog



[ohmm]

#### Temperaturlog



[°C]

### Borehulslogging

Rekvirent:  
Dronningborg

Titel:  
Dronningborg  
DGU nr. 69.812  
Dybdeinterval 70-110 m.u.r.

#### Kurveinformation - panel#1

- Aktivt løb#1
- Aktivt løb#2
- Aktivt løb#3
- Uden pumping

#### Kurveinformation - panel#3

- Væske modstand under pumping
- NB: lineær scala

#### Kurveinformation - panel#4

- Temperaturlog

#### Data og optageinformationer

DybderefERENCE niveau : Forerør  
Optagelser udført : 07.07.2016/ABPE  
Sti: \2010\Nyborg\2016

**Flowlog:**  
Hast. : 8 m/min (ned), Datafil : f1-3.las  
Sampling: 3 cm, Filter : mean 25 cm Q=70 m3  
**Fluid Resistivitetslog:**  
Hast. : 8 m/min (ned), Datafil : wa1.las  
Sampling: 2,5 cm, Filter : Ingen Q=70 m3  
**Temperaturlog:**  
Hast. : 8 m/min (ned), Datafil : wa1.las  
Sampling: 2,5 cm, Filter : Ingen Q=70 m3

**Bemærkninger:**  
Referencepunkt er top forerør.

Litologi fra GEUS

Sagsnr: 1311500078	Dato: 08.07.2016	Jens Juuls Vej 18 8260 Viby J
Udarbejdet: ABPE	Kontrollert: HAND	Telefon 87 38 16 66 Telefax 87 38 16 99

