

# BORERAPPORT

**DGU arkivnr: 49. 1052**
**Borested** : Storegade, Øster Doense Vandværk  
9500 Hobro

**Kommune** : Mariagerfjord  
**Region** : Nordjylland

**Boringsdato** : 14/12 2009

**Boringsdybde** : 163 meter

**Terrænkote** : 72,4 meter o. DNN

**Brøndborer** : Søren Pedersen Brøndboring A/S

**Prøver**
**MOB-nr** :

 - **modtaget** : 26/1 2011

**BB-journr** :

 - **beskrevet** : 27/9 2012 af : CDI/CDI

**BB-bornr** :

 - **antal gemt** : 0

**Formål** : Vandværksboring

**Kortblad** : 1216 IISØ

**Datum** : WGS84

**Anvendelse** : Vandværksboring

**UTM-zone** : 32

**Koordinatkilde** : Kommune

**Boremethode** : Lufthæve, Lufthæve

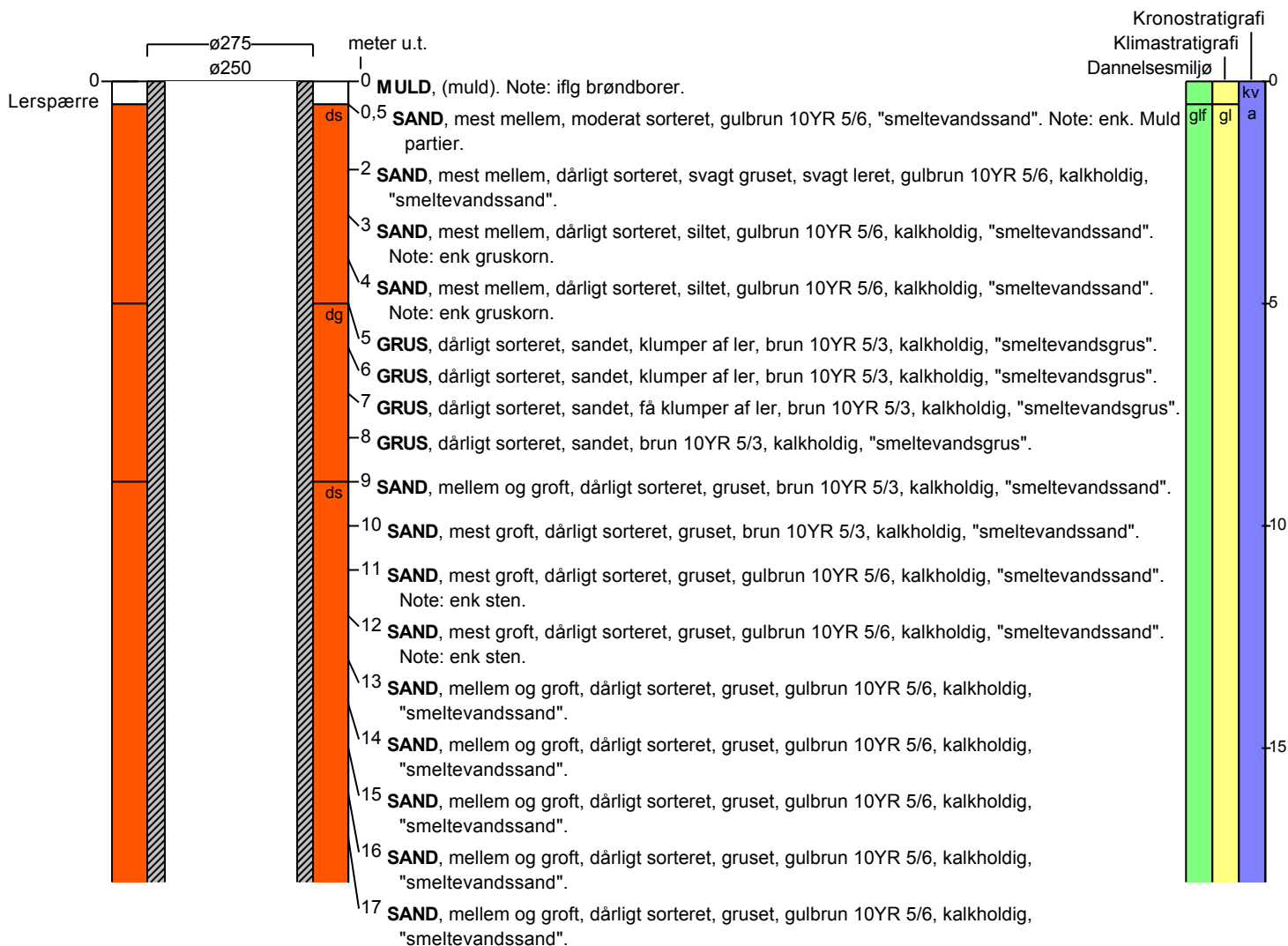
**UTM-koord.** : 550935, 6285167

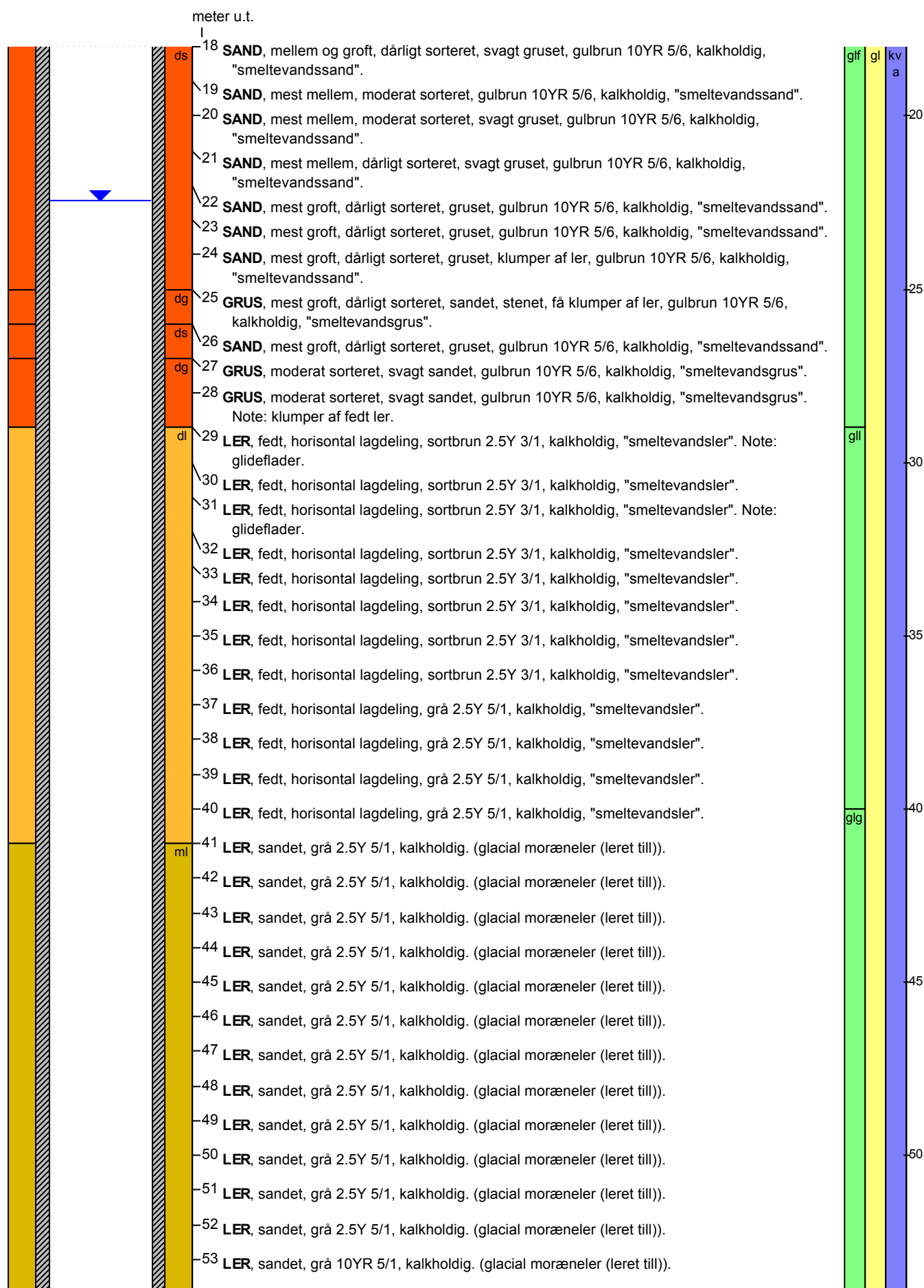
**Koordinatmetode** :

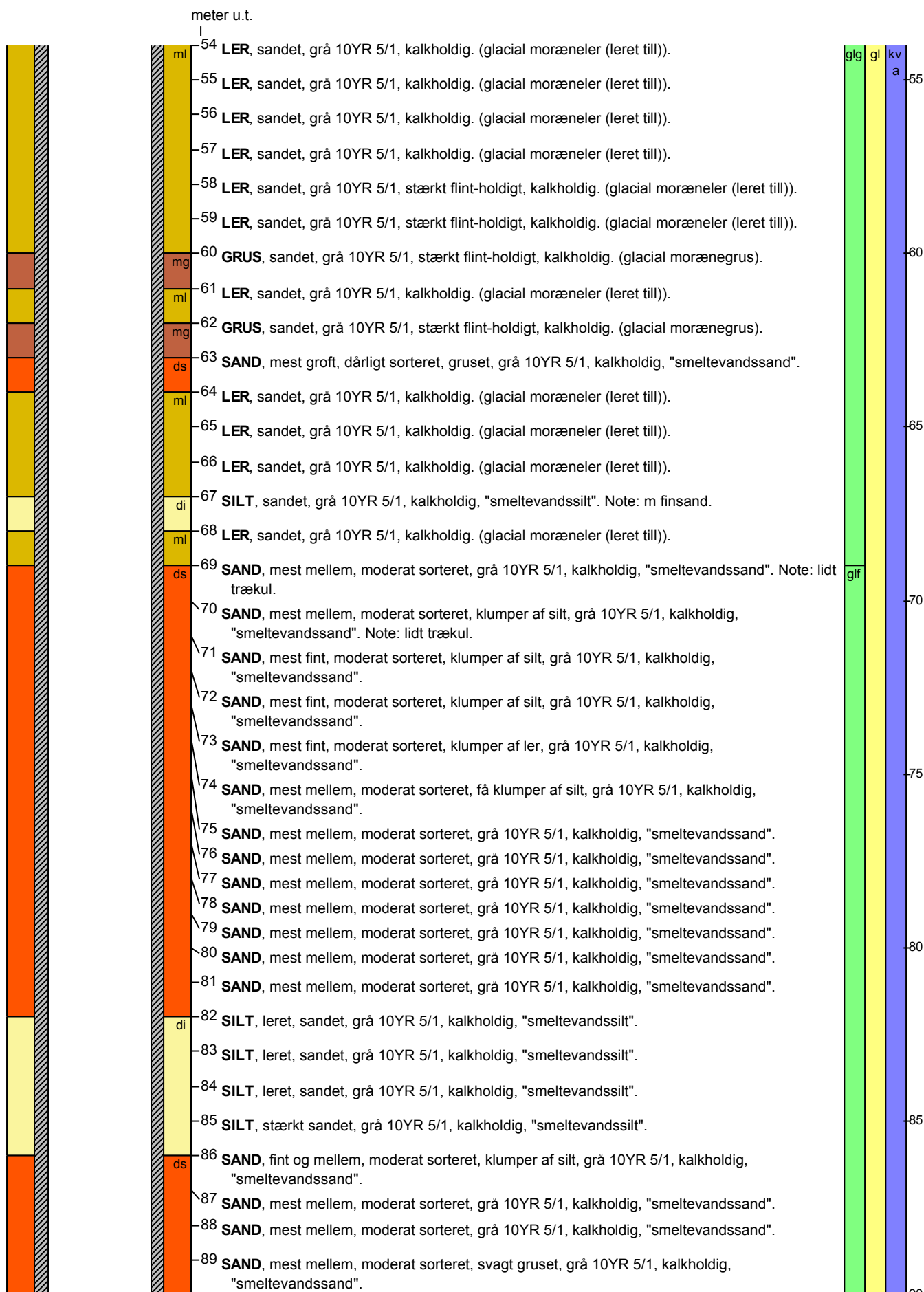
Indtag 1 (seneste)	Ro-vandstand	Pejledato	Ydelse	Sænkning	Pumpetid
	22,45 meter u.t.	14/12 2009	12 m <sup>3</sup> /t	3,23 meter	2 time(r)

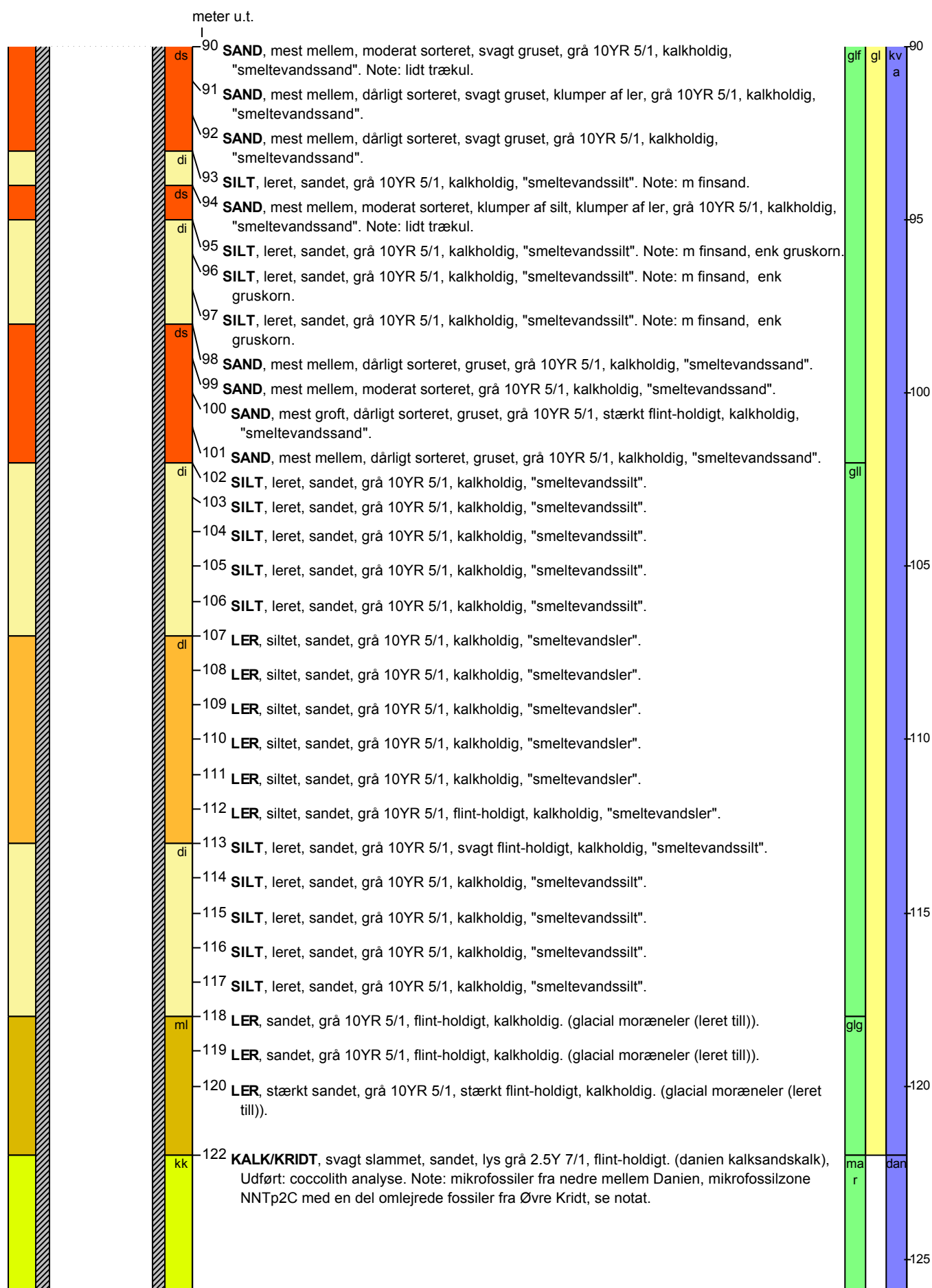
## Tilbagepejling

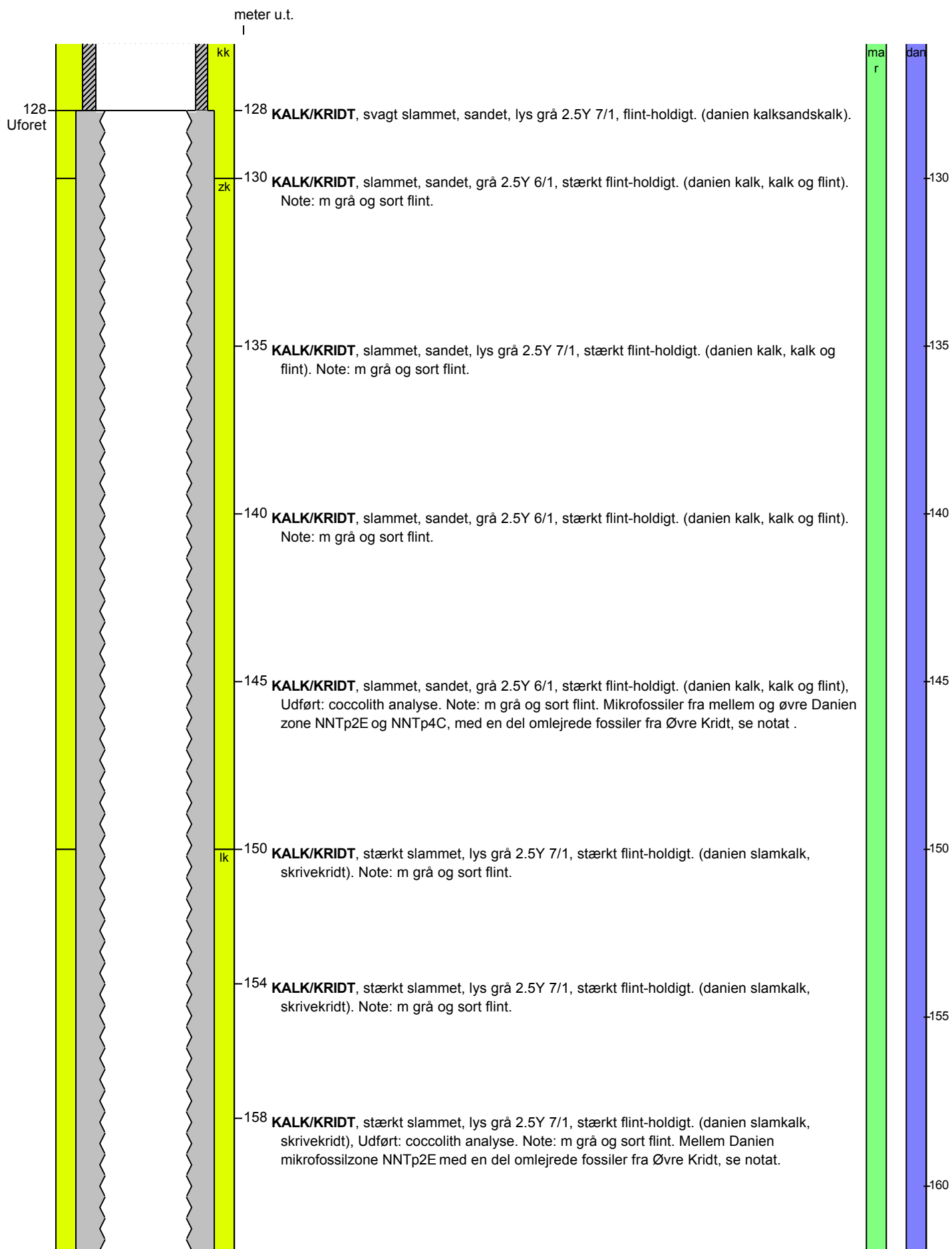
**Indtag 1** Tid: 0min Vsp: 25,69m , Tid: 1min Vsp: 22,55m , Tid: 2min Vsp: 22,02m , Tid: 3min Vsp: 21,89m , Tid: 4min Vsp: 21,8m , Tid: 8min Vsp: 21,6m , Tid: 10min Vsp: 21,55m , Tid: 15min Vsp: 21,47m , Tid: 20min Vsp: 21,4m , Tid: 30min Vsp: 21,33m , Tid: 60min Vsp: 21,23m

**Notater** : Prøverne 1 til 121 m beskrevet af JbM, Grontmij. Mikrofossilanalyser af kalkprøver udført af Emma Sheldon, GEUS


**BORERAPPORT**
**DGU arkivnr: 49. 1052**


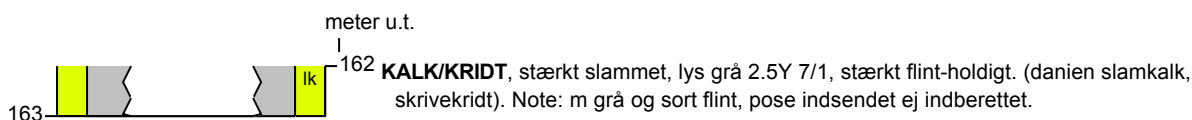
**BORERAPPORT**
**DGU arkivnr: 49. 1052**


**BORERAPPORT**
**DGU arkivnr: 49. 1052**


**BORERAPPORT**
**DGU arkivnr: 49. 1052**


## BORERAPPORT

DGU arkivnr: 49. 1052



### Aflejringsmiljø - Alder (klima-, krono-, litho-, biostratigrafi)

meter u.t.		
0	- 0,5	terrigen - postglacial - kvartær
0,5	- 29	glaciofluvial - glacial - kvartær
29	- 40	glaciolakustrin - glacial - kvartær
40	- 69	glacigen - glacial - kvartær
69	-102	glaciofluvial - glacial - kvartær
102	-118	glaciolakustrin - glacial - kvartær
118	-122	glacigen - glacial - kvartær
122	-163	marin - danien