

BORERAPPORT

DGU arkivnr: 205. 826

Borested : Sorøvej
4295 Stenlille

Kommune : Sorø
Region : Sjælland

Boringsdato : 23/3 2010

Boringsdybde : 29 meter

Terrænkote : 31,79 meter o. DNN

Brøndborer : Thomas Brøker, Holbæk

MOB-nr :

BB-journr : 19-10

BB-bornr : 5

Prøver

- modtaget : 20/1 2011 antal : 14

- beskrevet : 6/7 2012 af : TCV/HJG

- antal gemt : 0

Formål : Vandværksboring

Anvendelse : Vandværksboring

Boremethode : Indirekte skyllebor

Kortblad : 1413 IINØ

UTM-zone : 32

UTM-koord. : 664279, 6158076

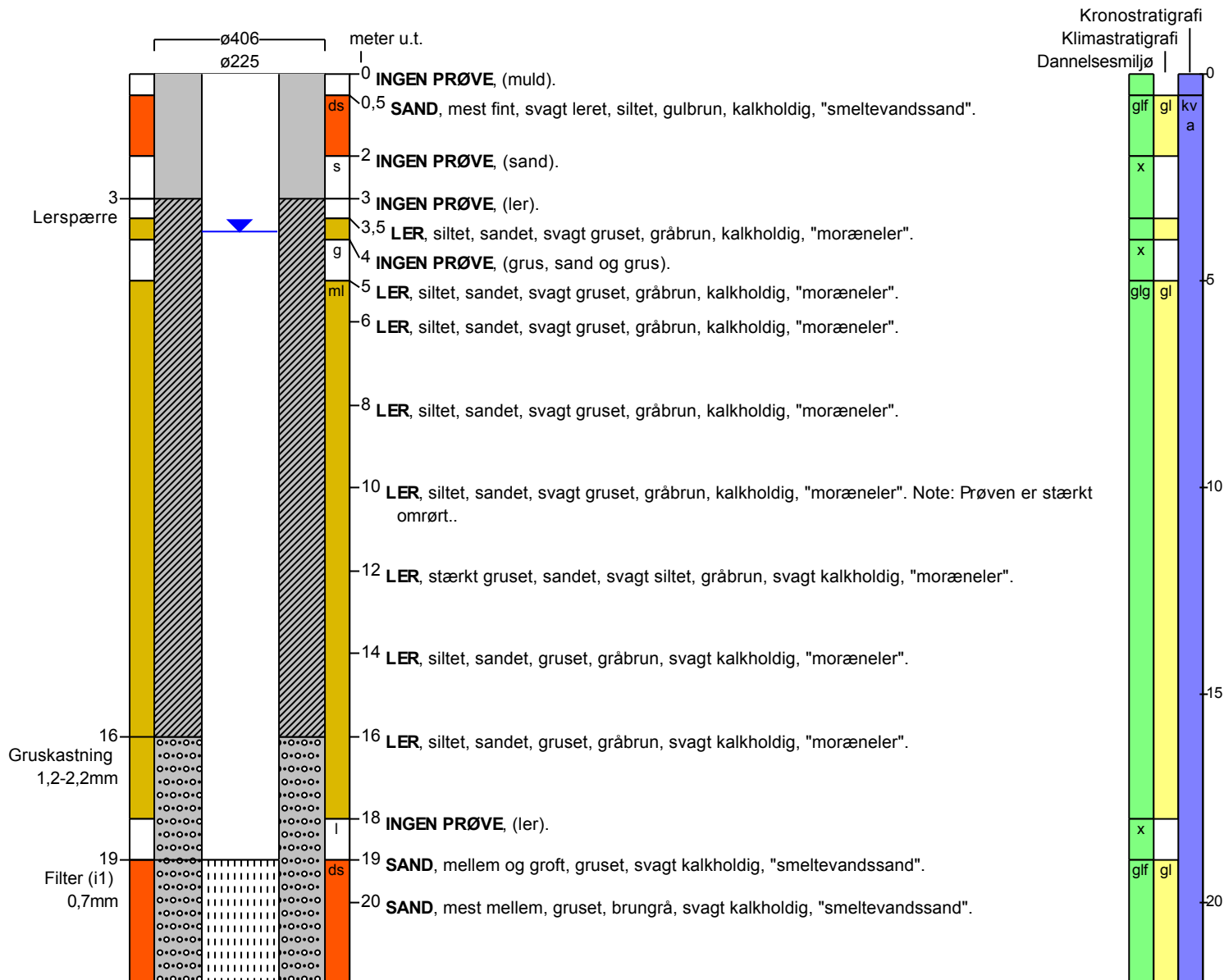
Datum : EUREF89

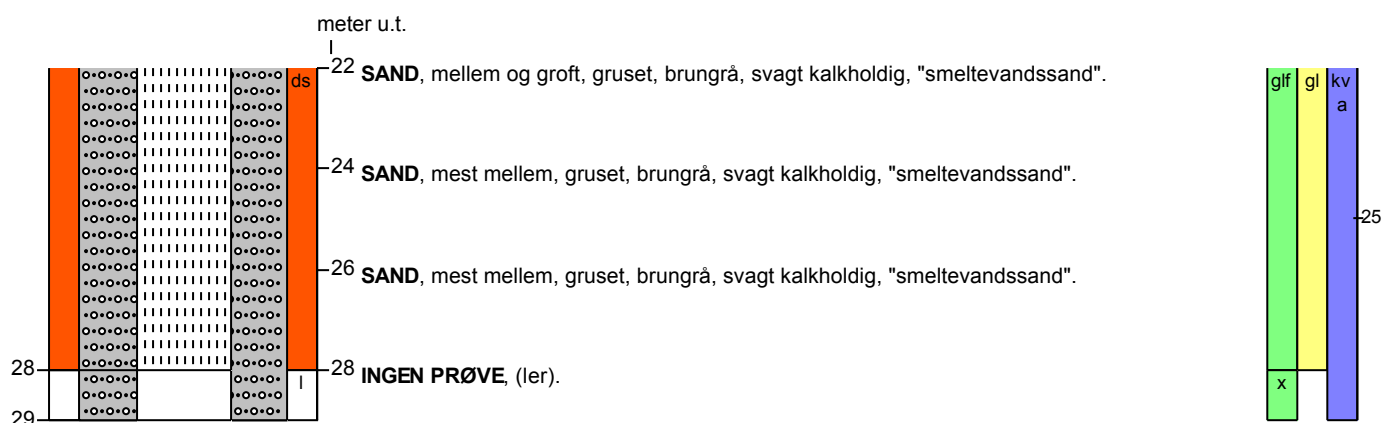
Koordinatkilde : Kommune

Koordinatmetode : KMS digitale kort

Indtag 1 (seneste)	Ro-vandstand	Pejledato	Ydelse	Sænkning	Pumpetid
	3,82 meter u.t.	23/3 2010	31 m ³ /t	9,5 meter	

Tilbagepejling

Indtag 1 Tid: 120min Vsp: 10,25m


BORERAPPORT
DGU arkivnr: 205. 826

Aflejringsmiljø - Alder (klima-, krono-, litho-, biostratigrafi)
meter u.t.

0	-	0,5	mangler - holstein
0,5	-	2	glaciofluvial - glacial - kvartær
2	-	3,5	mangler - kvartær
3,5	-	4	glacigen - glacial - kvartær
4	-	5	mangler - kvartær
5	-	18	glacigen - glacial - kvartær
18	-	19	mangler - kvartær
19	-	28	glaciofluvial - glacial - kvartær
28	-	29	mangler - kvartær