

BORERAPPORT

DGU arkivnr: 128. 225

Borested : Pugholmvej 6
5450 Otterup

Kommune : Nordfyns
Region : Syddanmark

Boringsdato : 5/9 2019

Boringsdybde : 96 meter

Terrænkote : 5,35 meter o. DNN

Brøndbore : A. Højfeldt A/S

MOB-nr :
BB-journr : 8666
BB-bornr :

Prøver
- modtaget : 16/10 2019 **antal** : 95
- beskrevet : 5/2 2020 **af** : ISB/HJG
- antal gemt : 0

Formål : Vandværksboring

Anvendelse :

Boremethode : Lufthæve

Kortblad : 1313 IINV

UTM-zone : 32

UTM-koord. : 587053, 6156526

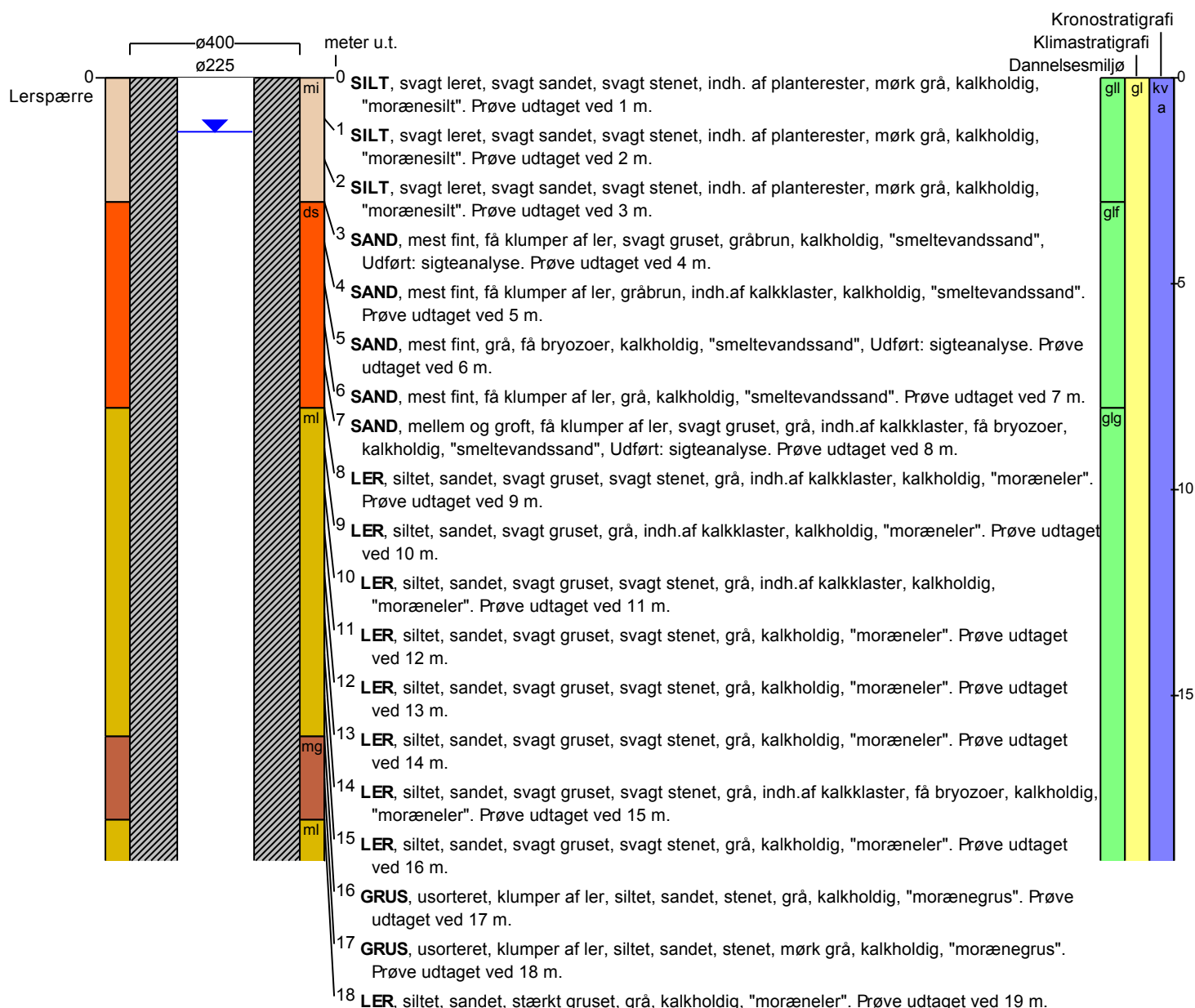
Datum : WGS84

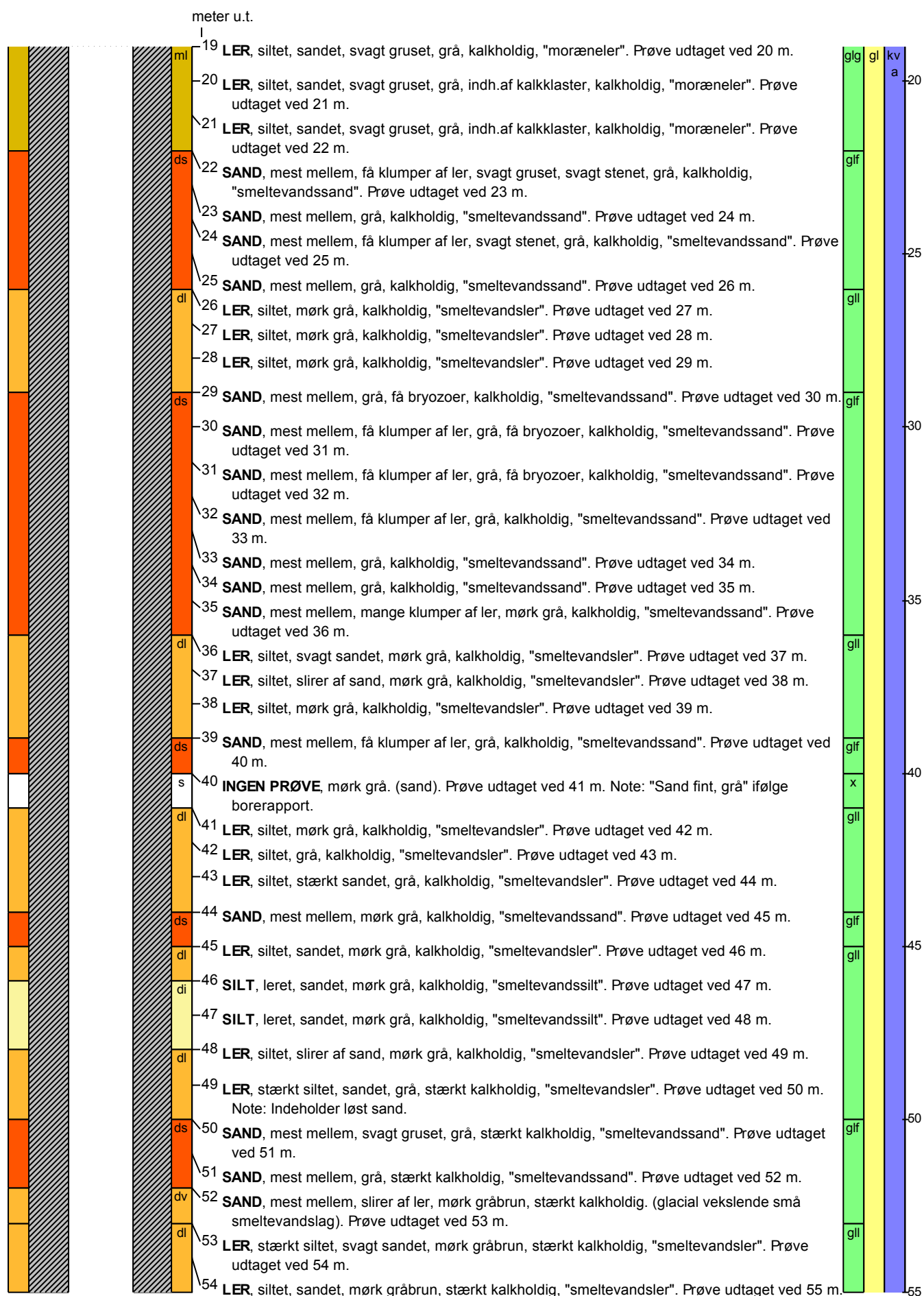
Koordinatkilde : Brøndbore

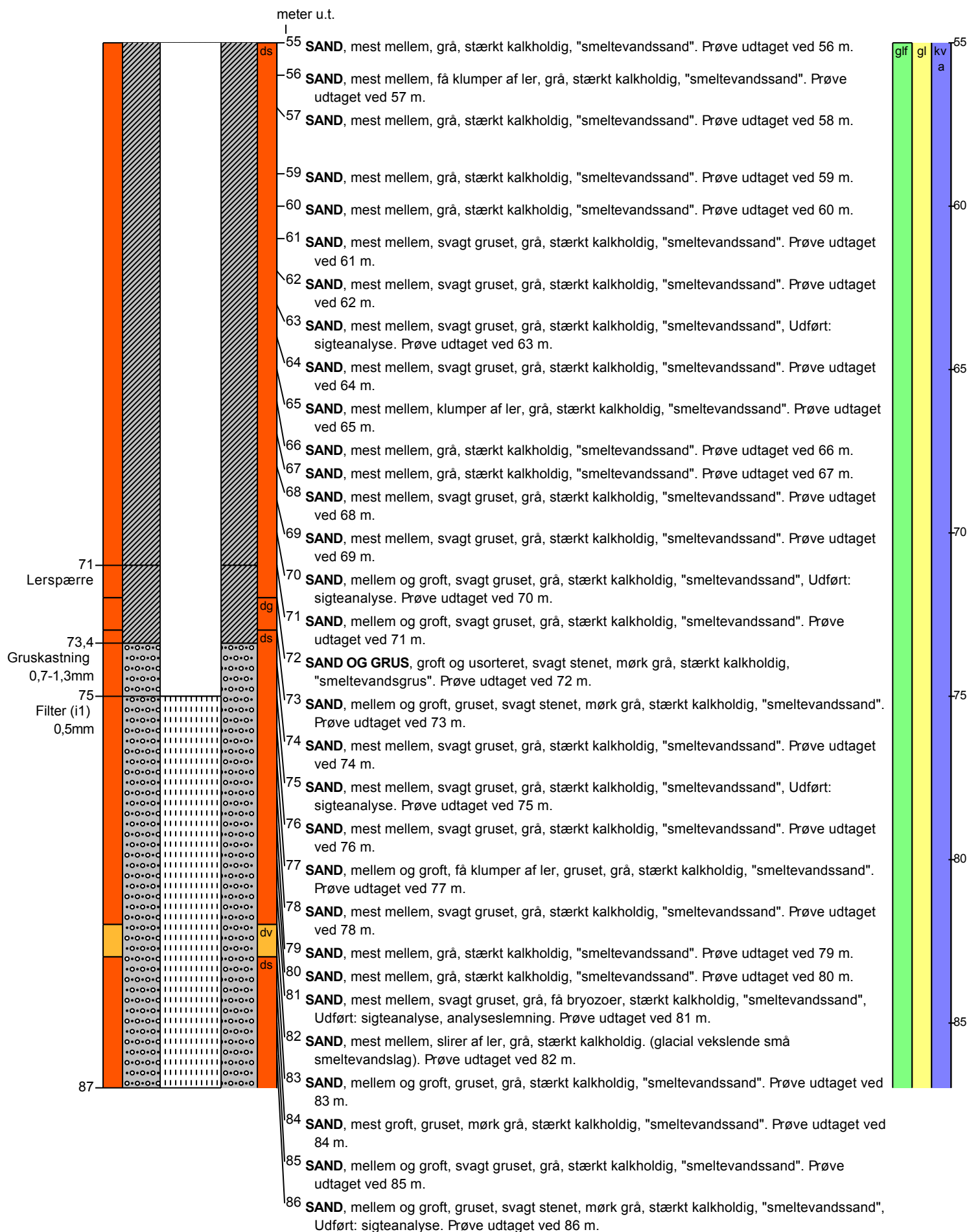
Koordinatmetode : Ortofoto

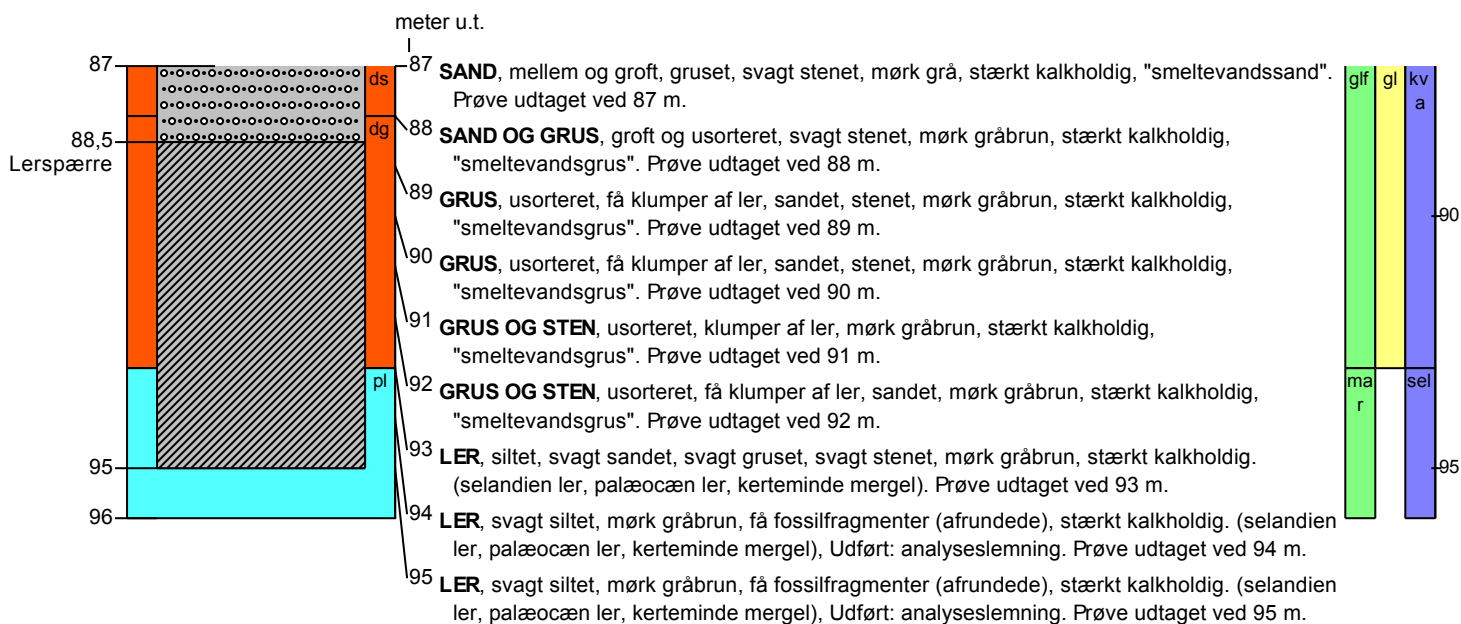
Indtag 1 (seneste)	Ro-vandstand	Pejledato	Ydelse	Sænkning	Pumpetid
	1,3 meter u.t.	22/10 2019	50,7 m ³ /t	7,16 meter	1 time(r)

Tilbagepejling

Indtag 1 Tid: 60min Vsp: 8,46m


BORERAPPORT
DGU arkivnr: 128. 225


BORERAPPORT
DGU arkivnr: 128. 225


BORERAPPORT
DGU arkivnr: 128. 225

Aflejringsmiljø - Alder (klima-, krono-, litho-, biostratigrafi)

meter u.t.		
0	- 3	glaciolakustrin - glacial - kvartær
3	- 8	glaciofluvial - glacial - kvartær
8	- 22	glacigen - glacial - kvartær
22	- 26	glaciofluvial - glacial - kvartær
26	- 29	glaciolakustrin - glacial - kvartær
29	- 36	glaciofluvial - glacial - kvartær
36	- 39	glaciolakustrin - glacial - kvartær
39	- 40	glaciofluvial - glacial - kvartær
40	- 41	mangler - glacial - kvartær
41	- 44	glaciolakustrin - glacial - kvartær
44	- 45	glaciofluvial - glacial - kvartær
45	- 50	glaciolakustrin - glacial - kvartær
50	- 53	glaciofluvial - glacial - kvartær
53	- 55	glaciolakustrin - glacial - kvartær
55	- 93	glaciofluvial - glacial - kvartær
93	- 96	marin - selandien