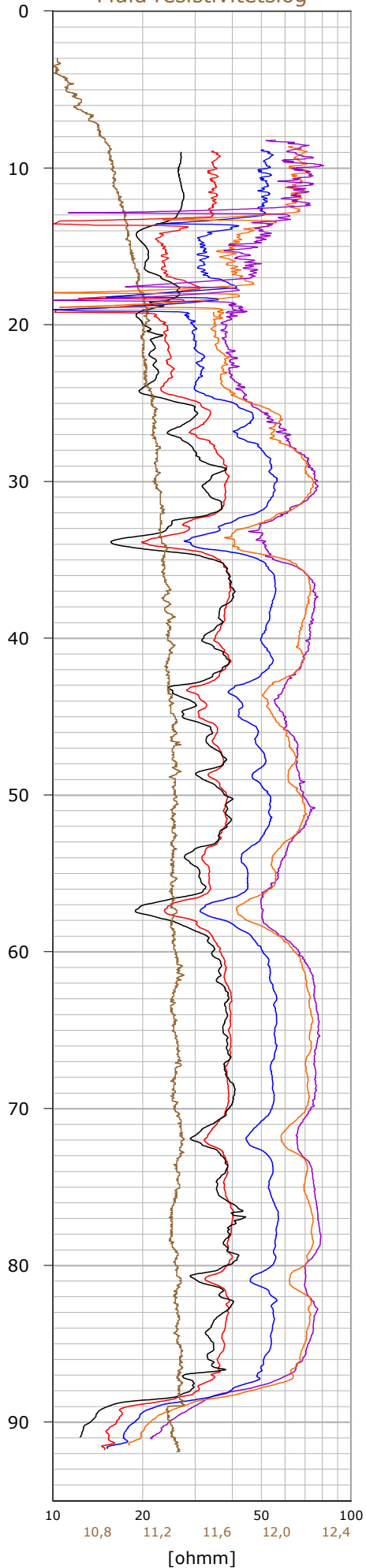
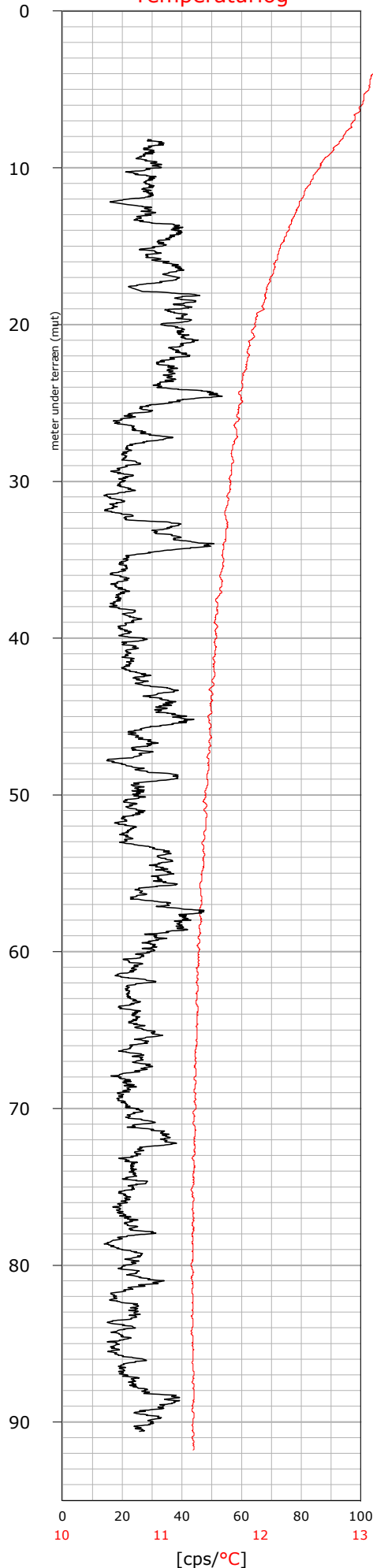


Resistivets-og Induktionslog Fluid resistivetslog



Naturlig gammalog Temperaturlog



Borehulslogging

Rekvirent:

A. Højfeldt A/S

Titel:

Otterup
- DGU nr. 128.224

Dybdeinterval 0 - 95 m.u.t.

Kurveinformation - venstre

- 8" normallog
- 16" normallog
- 32" normallog
- 64" normallog
- Induktionslog
- Væske modstand
NB: lineær scala

Kurveinformation - Højre

- Temperaturlog
- Naturlig gammalog

Data og optageinformationer

Dybdereference niveau : Terræn

Optagelser udført : 24.09.2019/ABPE

Sti: \1311900120

Resistivetslog:

Hast. : 3 m/min (op), Datafil : ea2.las

Sampling: 2,5 cm, Filter : Ingen

Induktionslog:

Hast. : 5 m/min (ned), Datafil : ja1.las

Sampling: 2,5 cm, Filter : Ingen

Fluid Resistivetslog:

Hast. : 6 m/min (ned), Datafil : wa1.las

Sampling: 5 cm, Filter : Ingen

Temperaturlog:

Hast. : 6 m/min (ned), Datafil : wa1.las

Sampling: 5 cm, Filter : non-spike mean 25 cm

Naturlig gammalog

Hast. : 3 m/min (op), Datafil : ea2.las

Sampling: 2,5 cm, Filter : non-spike mean 25 cm

Bemærkninger:

Udfald 13 og 18 mut på res-gam loggen.

Sonde støtte mod fremspring.



Sagsnr:	Dato:
1311900120	29.09.2019
Udarbejdet:	Kontrol:
ABPE	HAND

Jens Juuls Vej 18
8260 Viby J

Telefon 87 38 16 66
Telefax 87 38 16 99