

# BORERAPPORT

DGU arkivnr: 128. 224

**Borested** : Pugholmvej 6  
5450 Otterup

**Kommune** : Nordfyns  
**Region** : Syddanmark

**Boringsdato** : 23/9 2019

**Boringsdybde** : 92 meter

**Terrænkote** : 5,35 meter o. DNN

**Brøndborer** : A. Højfeldt A/S

**MOB-nr** :  
**BB-journr** : 8666  
**BB-bornr** :

**Prøver**
**- modtaget** : 16/10 2019 **antal** : 92  
**- beskrevet** : 1/5 2020 **af** : OBE  
**- antal gemt** : 0

**Formål** : Vandværksboring

**Anvendelse** :

**Boremethode** : Lufthæve

**Kortblad** : 1313 IINV

**UTM-zone** : 32

**UTM-koord.** : 587206, 6156580

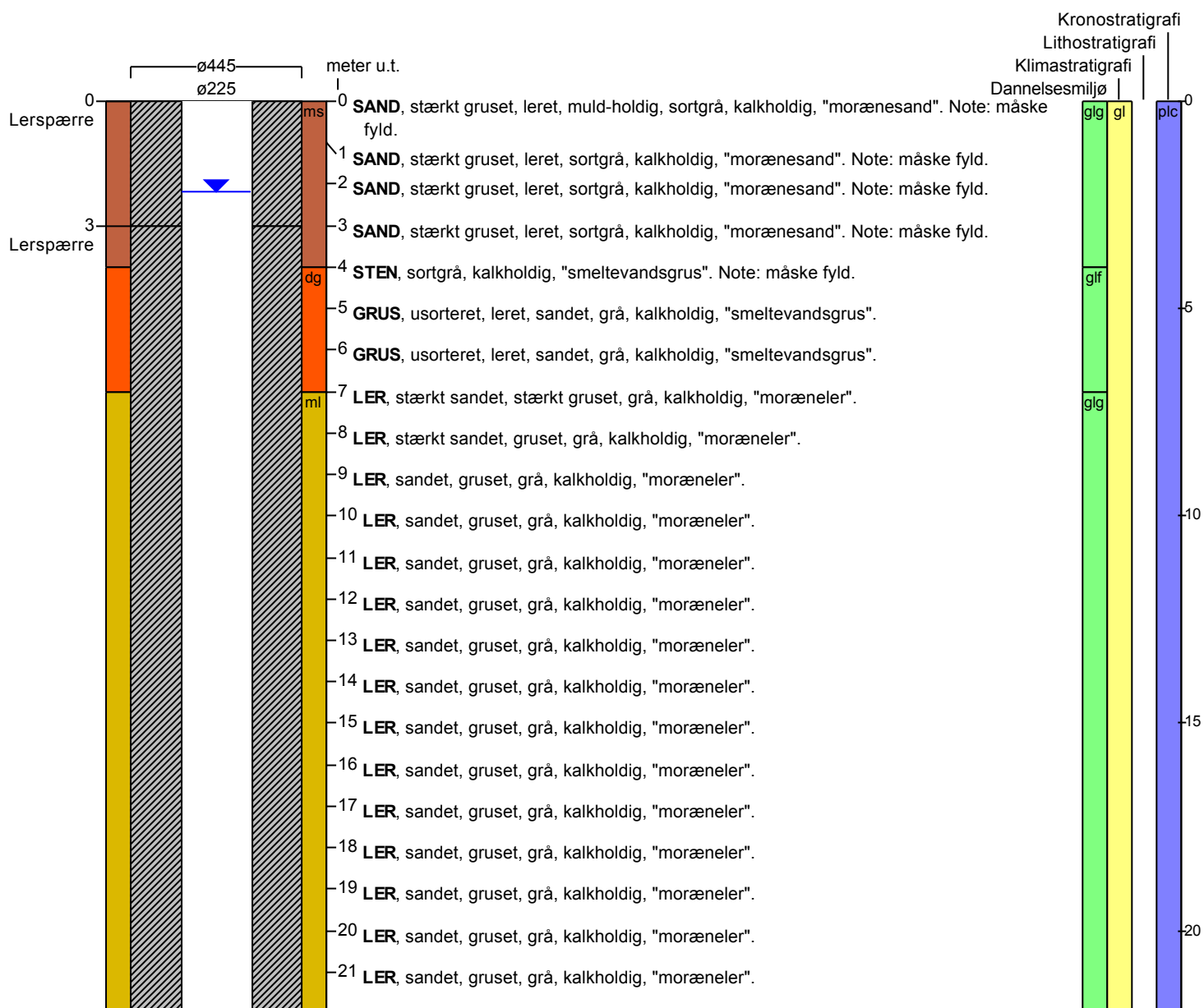
**Datum** : WGS84

**Koordinatkilde** : Brøndborer

**Koordinatmetode** : Ortofoto

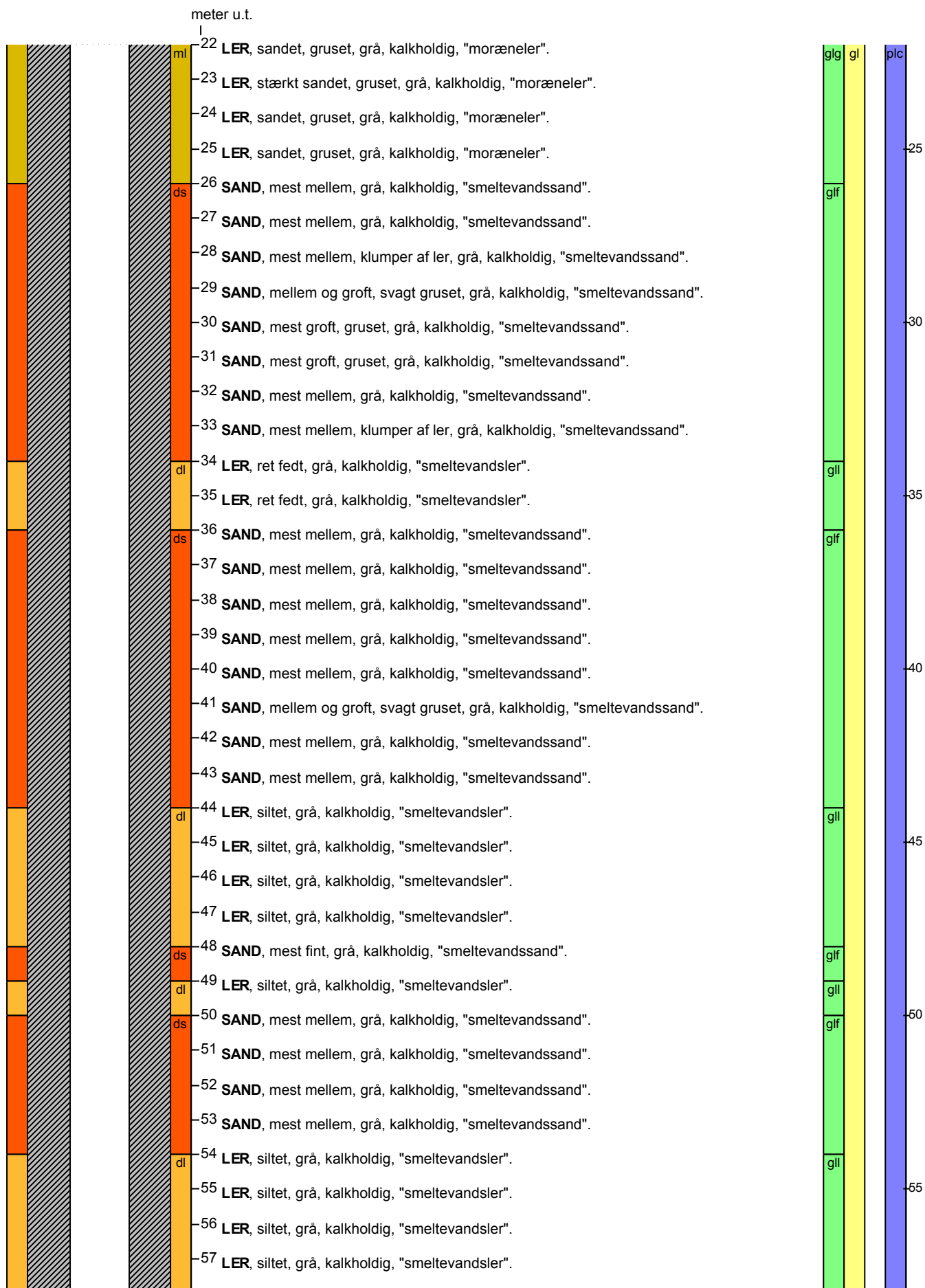
Indtag 1 (seneste)	Ro-vandstand	Pejledato	Ydelse	Sænkning	Pumpetid
	2,19 meter u.t.	30/9 2019	54,6 m <sup>3</sup> /t	4,6 meter	1 time(r)

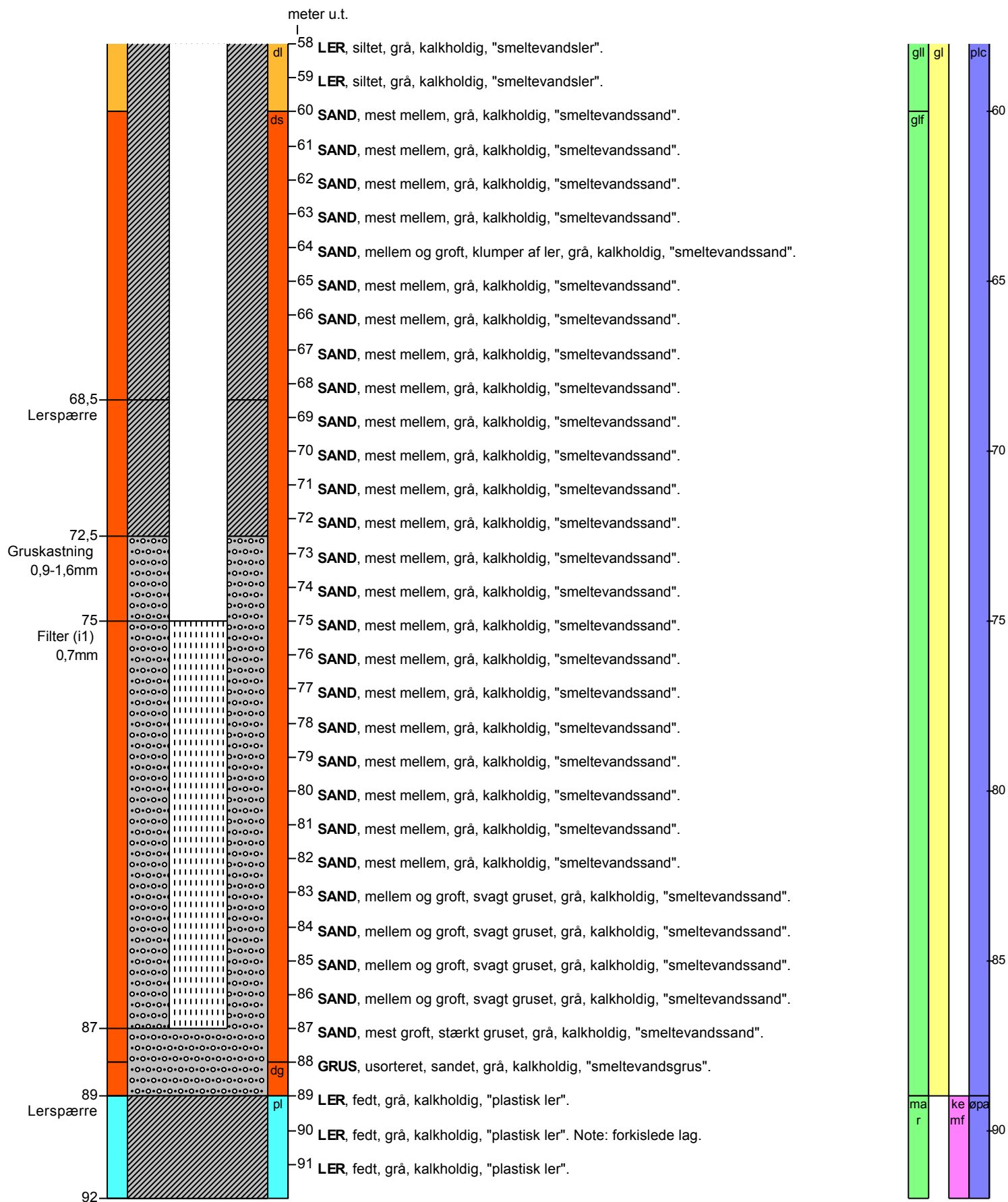
## Tilbagepejling

**Indtag 1** Tid: 60min Vsp: 6,79m


# BORERAPPORT

DGU arkivnr: 128. 224



**BORERAPPORT**
**DGU arkivnr: 128. 224**


**Aflejringsmiljø - Alder** (klima-, krono-, litho-, biostratigrafi)

meter u.t.

0	-	4	ant. glacigen - ant. glacial - ant. pleistocæn
4	-	7	ant. glaciofluvial - ant. glacial - ant. pleistocæn
7	-	26	glacigen - ant. glacial - ant. pleistocæn
26	-	34	glaciofluvial - ant. glacial - ant. pleistocæn
34	-	36	glaciolakustrin - ant. glacial - ant. pleistocæn
36	-	44	glaciofluvial - ant. glacial - ant. pleistocæn
44	-	48	glaciolakustrin - ant. glacial - ant. pleistocæn
48	-	49	glaciofluvial - ant. glacial - ant. pleistocæn
49	-	50	glaciolakustrin - ant. glacial - ant. pleistocæn
50	-	54	glaciofluvial - ant. glacial - ant. pleistocæn
54	-	60	glaciolakustrin - ant. glacial - ant. pleistocæn
60	-	89	glaciofluvial - ant. glacial - ant. pleistocæn
89	-	92	marin - øvre palæocæn (kerteminde mergel formation )