

Borelokalitet

Skramsevej, Ebeltoft



Filter	top	bund
F1: Åben Kalk	53	109 m
F2: Ø90 mm PE	18	25 m

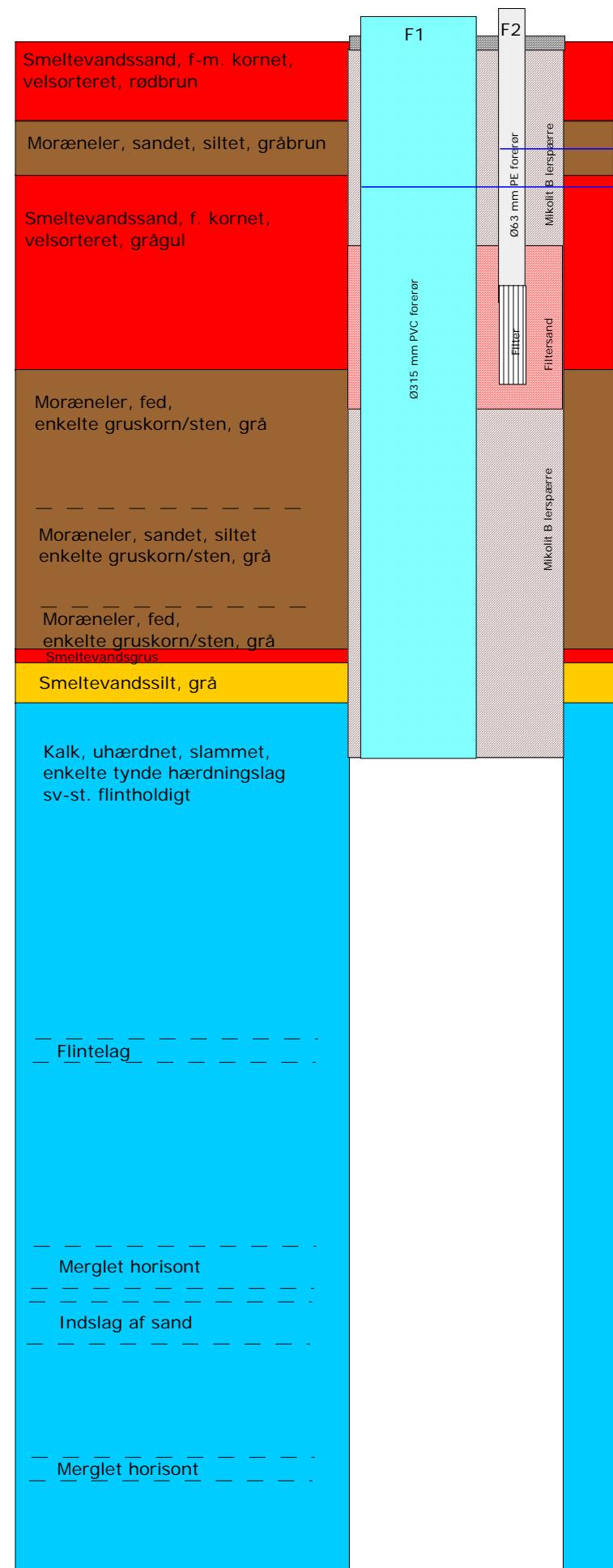



Kotemærkes kote: 25,74 m

Pejling 23.08.2011
Nedstik i forhold til top forerør

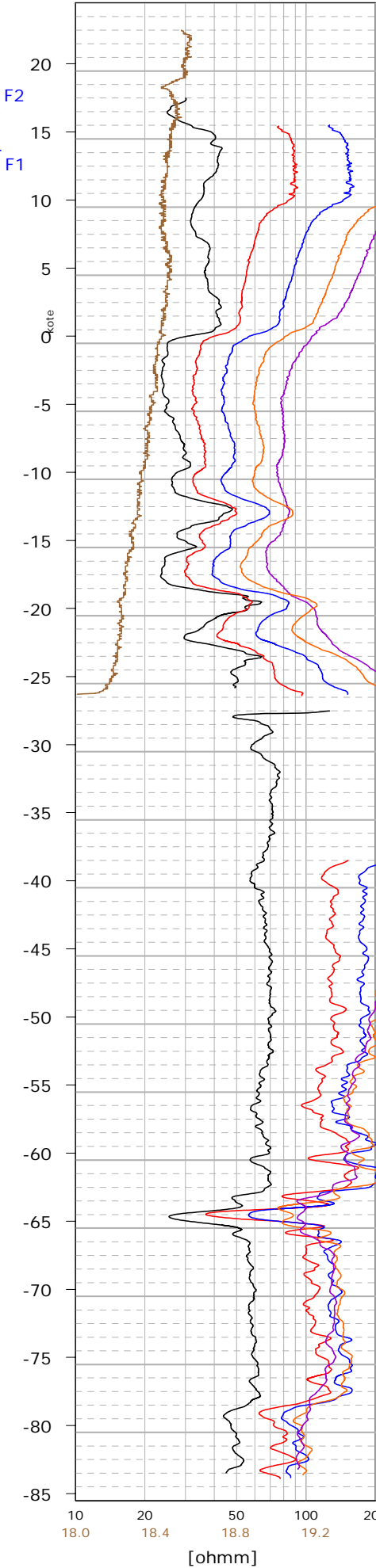
Pejling	nedstik	kote
Filter 1	11,43 m	14,27 m
Filter 2	9,14 m	17,22 m

Geologisk fortolkning



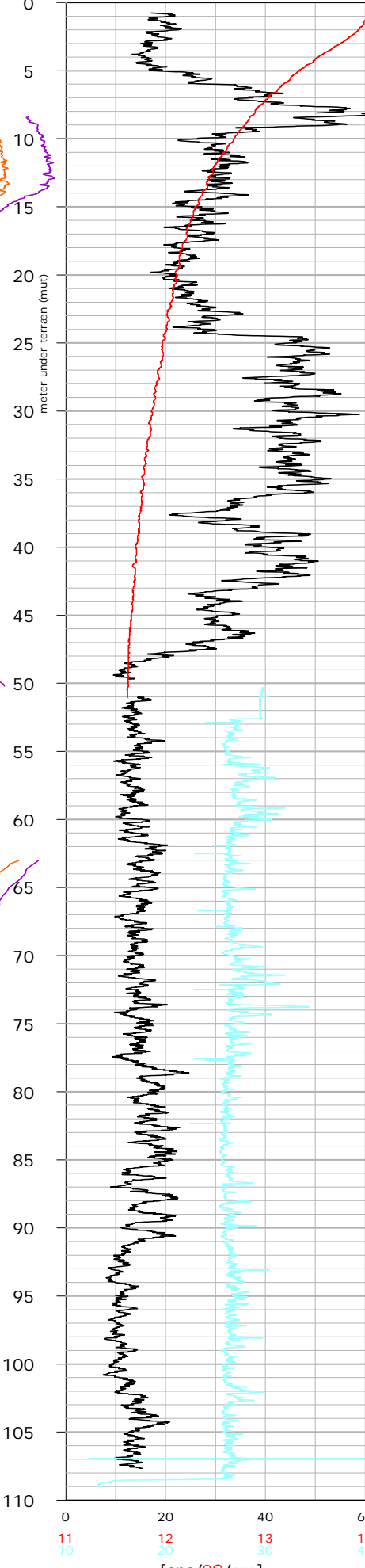
Resistivitets-og Induktionslog

Fluid resistivitetslog



Naturlig gammalog

Temperaturlog



Borehulslogging

Rekvirent:
Miljøcenter Århus
Lyseng Allé 1
8270 Højbjerg

Titel:
Djurs Syd
- DGU nr. 80.545
Dybdeinterval 0 - 110 m.u.t.

Kurveinformation - venstre

- Induktionslog
- Væske modstand
- NB: lineær scala
- 64" normallog
- 32" normallog
- 16" normallog
- 8" normallog

Kurveinformation - Højre

- Gammalog
- Temperaturlog
- Caliperlog

Data og optageinformationer

DybderefERENCE niveau : Terræn

Optagelser udført : 07.07.2011/ABPE

Sti: \2010\MC_århus_tilsyn

Resistivitetslog:
Hast. : 3 m/min (op), Datafil : ea2.las
Sampling: 2,5 cm, Filter : Ingen

Induktionslog:
Hast. : 3 m/min (op), Datafil : ja1.las
Sampling: 2,5 cm, Filter : Ingen

Fluid Resistivitetslog:
Hast. : 3 m/min (ned), Datafil : wa1.las
Sampling: 2,5 cm, Filter : Ingen

Temperaturlog:
Hast. : 3 m/min (ned), Datafil : wa1.las
Sampling: 2,5 cm, Filter : non-spike mean 25 cm

Naturlig gammalog
Hast. : 3 m/min (op), Datafil : ea2.las, ga2.las, ca1.las
Sampling: 1 cm, Filter : non-spike mean 25 cm

Caliperlog
Hast. : 3 m/min (op), Datafil : ca1.las
Sampling: 1 cm, Filter : Ingen

Bemærkninger:



Sagsnr: 1311000017 Dato: 07.07.2011

Udarbejdet: ABPE Kontrol:

Jens Juuls Vej 18
8260 Viby J
Telefon 87 38 16 66
Telefax 87 38 16 99