

# BORERAPPORT

**DGU arkivnr: 80. 545**
**Borested** : Skramsøvej  
8400 Ebeltoft

**Kommune** : Syddjurs  
**Region** : Midtjylland

**Boringsdato** : 5/7 2011

**Boringsdybde** : 110 meter

**Terrænkote** : 25,35 meter o. DNN

**Brøndborer** : Søren Pedersen Brøndboring A/S

**Prøver**
**MOB-nr** :

- modtaget : 2/12 2011

**BB-journr** :

- beskrevet : 5/7 2011 af : A/AMN

**BB-bornr** :

- antal gemt : 0

**Formål** : Undersøg./videnskab

**Kortblad** : 1315 IISØ

**Datum** : EUREF89

**Anvendelse** : Monitoring/kontrol

**UTM-zone** : 32

**Koordinatkilde** : Rådg. firma

**Boremethode** : Lufthæve

**UTM-koord.** : 603052, 6239661

**Koordinatmetode** :

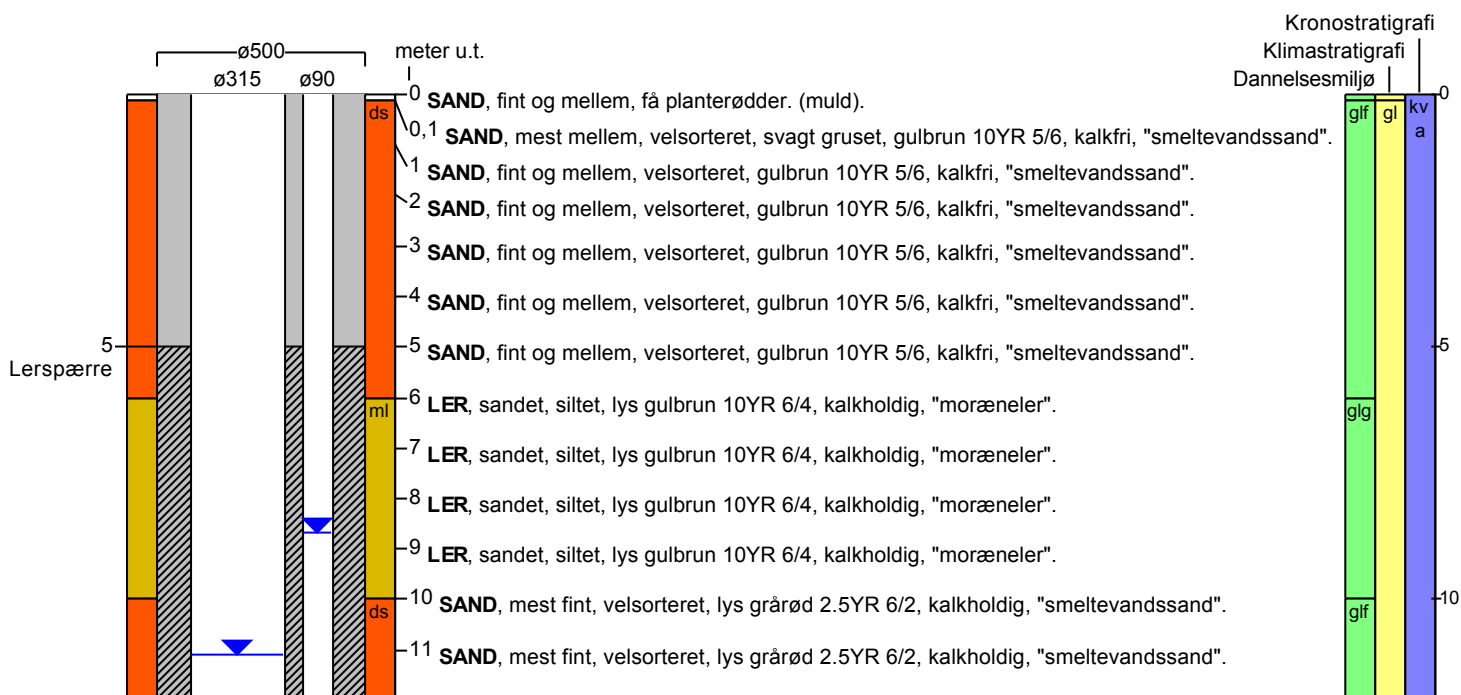
	Ro-vandstand	Pejledato	Ydelse	Sænkning	Pumpetid
<b>Indtag 1</b> (seneste)	11,08 meter u.t.	23/8 2011	36 m <sup>3</sup> /t	4,61 meter	1 time(r)
<b>Indtag 2</b> (seneste)	8,68 meter u.t.	23/8 2011	5 m <sup>3</sup> /t	2,59 meter	1 time(r)

## Tilbagepejling

**Indtag 1** Tid: 0min Vsp: 15,28m , Tid: 1min Vsp: 11,14m , Tid: 2min Vsp: 11,05m , Tid: 3min Vsp: 11,01m , Tid: 5min Vsp: 10,95m , Tid: 7min Vsp: 10,91m , Tid: 10min Vsp: 10,86m , Tid: 15min Vsp: 10,81m , Tid: 20min Vsp: 10,78m , Tid: 25min Vsp: 10,76m , Tid: 30min Vsp: 10,73m , Tid: 35min Vsp: 10,71m , Tid: 40min Vsp: 10,7m , Tid: 45min Vsp: 10,69m , Tid: 50min Vsp: 10,67m

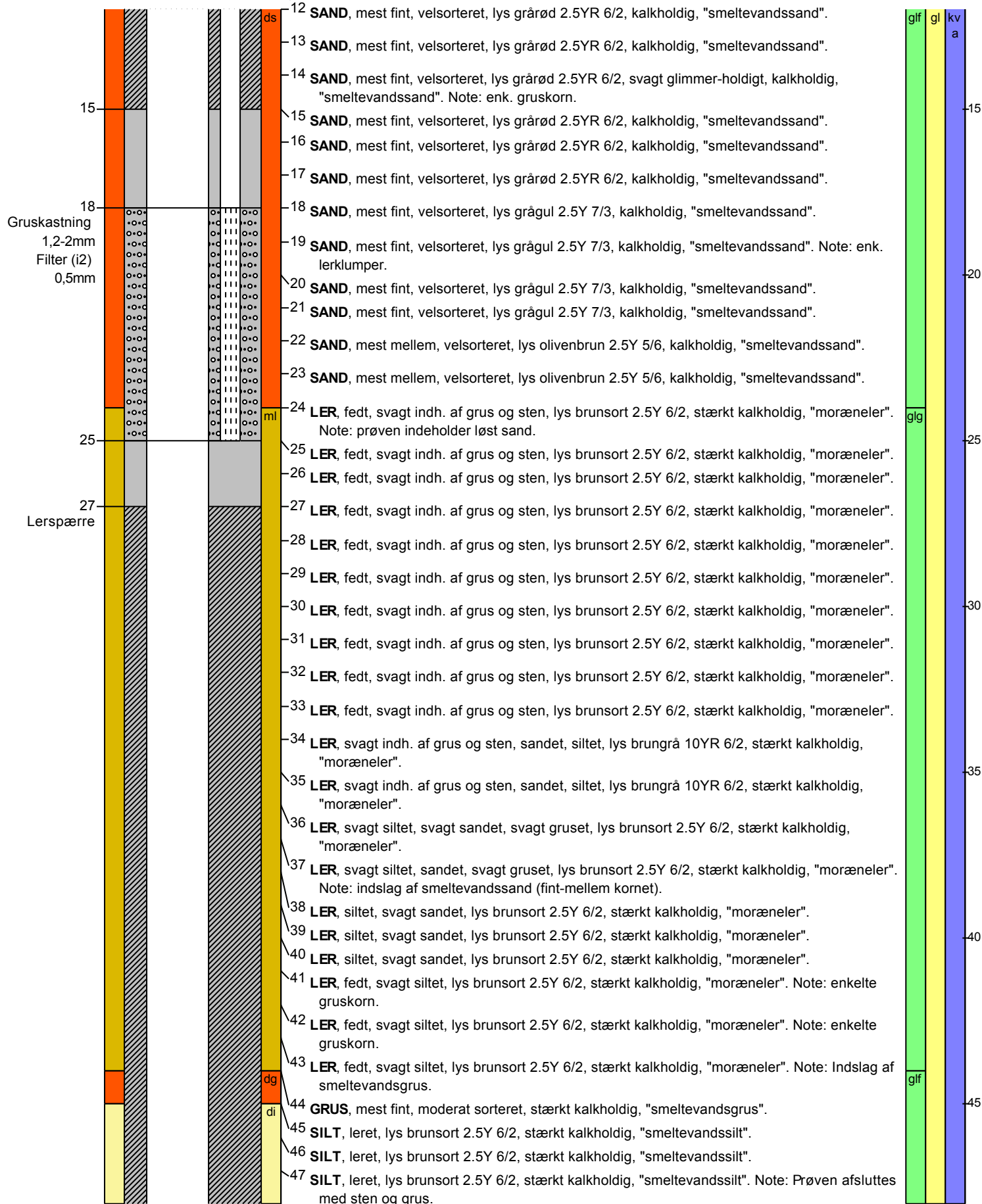
**Indtag 2** Tid: 0min Vsp: 15,28m , Tid: 1min Vsp: 11,14m , Tid: 2min Vsp: 11,05m , Tid: 3min Vsp: 11,01m , Tid: 5min Vsp: 10,95m , Tid: 7min Vsp: 10,91m , Tid: 10min Vsp: 10,86m , Tid: 15min Vsp: 10,81m , Tid: 20min Vsp: 10,78m , Tid: 25min Vsp: 10,76m , Tid: 30min Vsp: 10,73m , Tid: 35min Vsp: 10,71m , Tid: 40min Vsp: 10,7m , Tid: 45min Vsp: 10,69m , Tid: 50min Vsp: 10,67m  
Tid: 0min Vsp: 10,77m , Tid: 1min Vsp: 8,7m , Tid: 2min Vsp: 8,64m , Tid: 3min Vsp: 8,59m , Tid: 5min Vsp: 8,53m , Tid: 7min Vsp: 8,49m , Tid: 10min Vsp: 8,45m , Tid: 15min Vsp: 8,4m , Tid: 20min Vsp: 8,36m , Tid: 25min Vsp: 8,34m , Tid: 30min Vsp: 8,31m , Tid: 35min Vsp: 8,28m , Tid: 40min Vsp: 8,26m , Tid: 45min Vsp: 8,24m , Tid: 50min Vsp: 8,22m , Tid: 55min Vsp: 8,2m , Tid: 60min Vsp: 8,18m

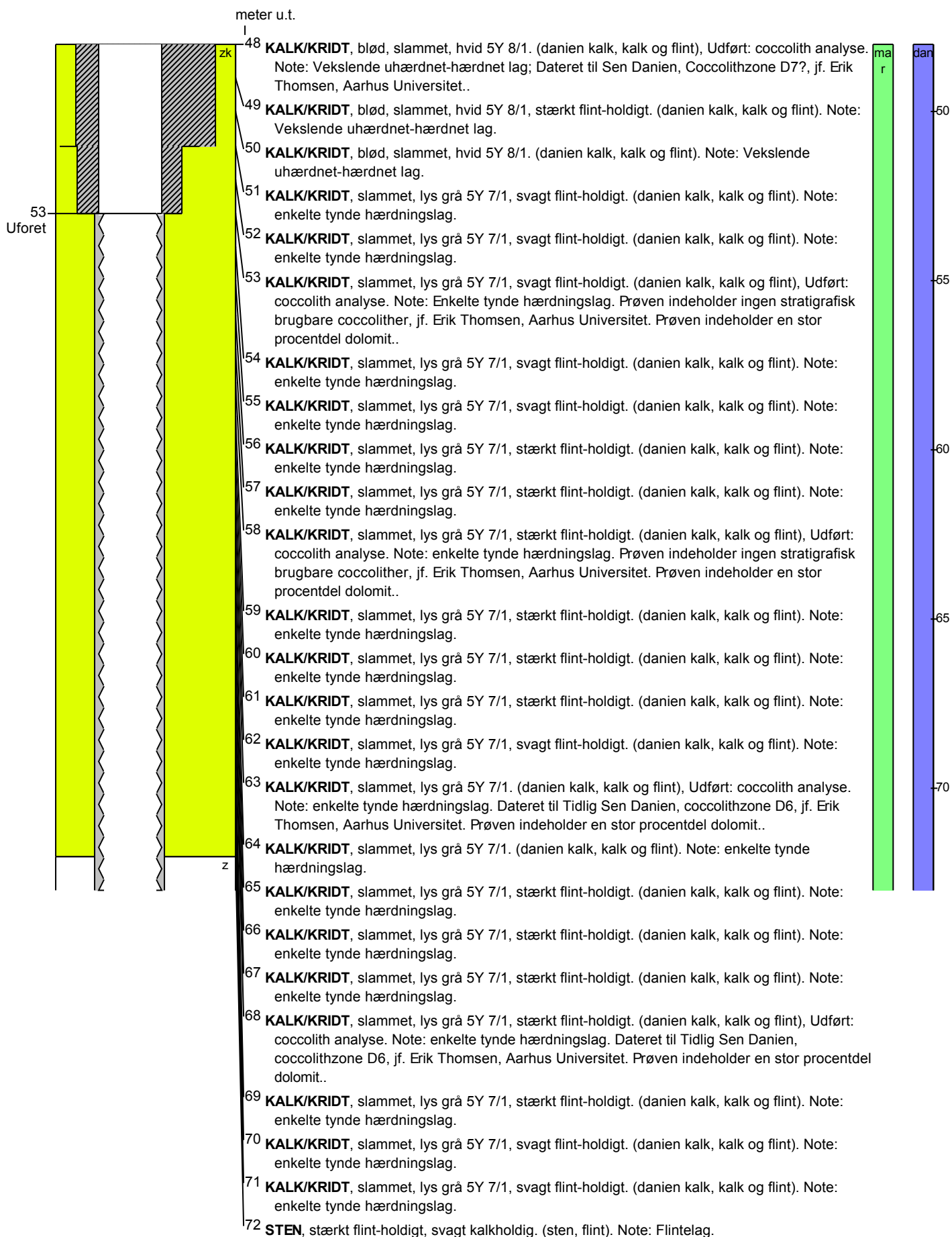
**Notater** : Filter 1, uforet, 250mm, 53-109m.u.t. oprettet efterfølgende, efter henvendelse fra rådgiver 19-04-2012. Beskrevet af ALPE / MDAN Orbicon for NST Århus. Usikkerhed om dybden af brøndborerens indsendte prøver, prøvebeskrivelserne lagt til grund.

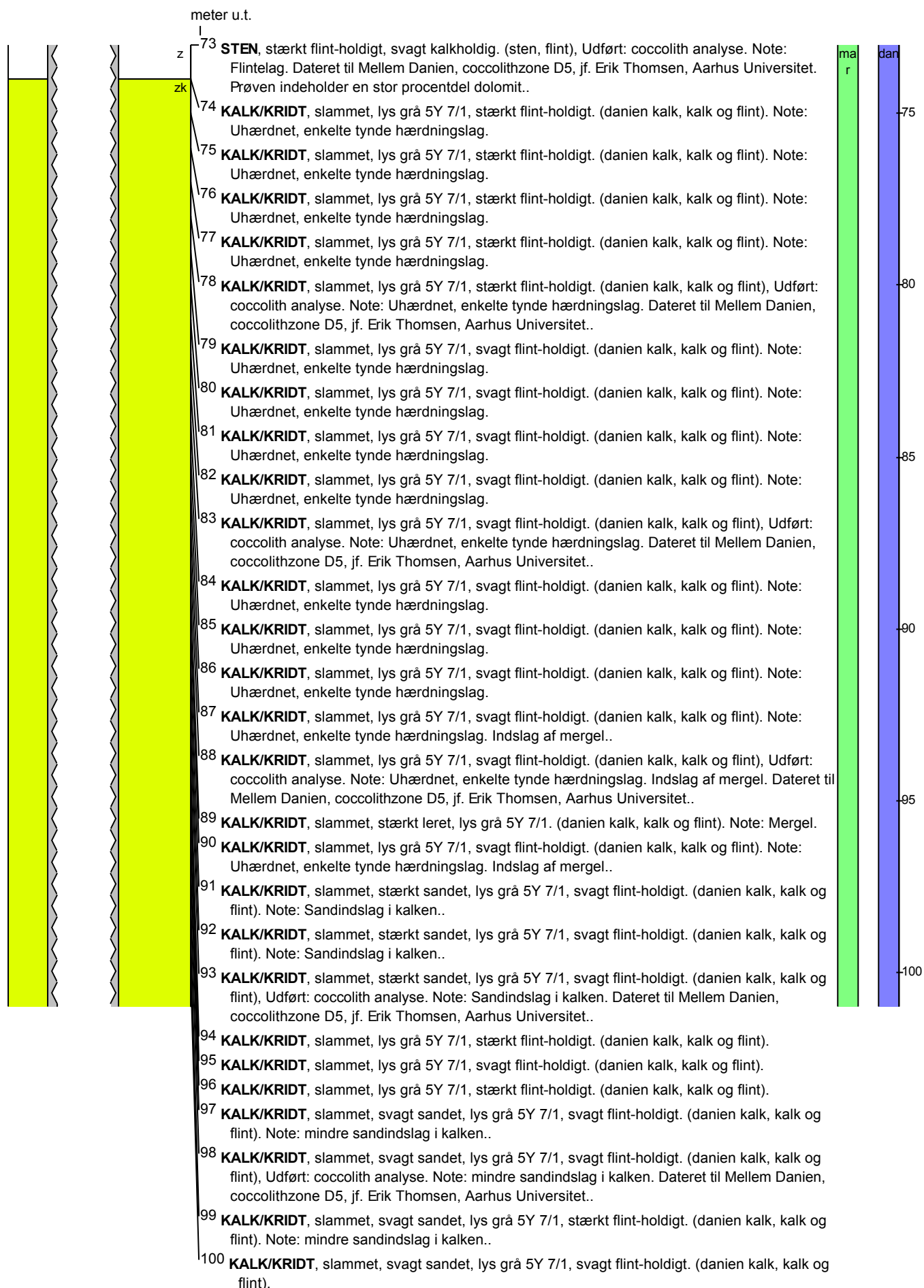


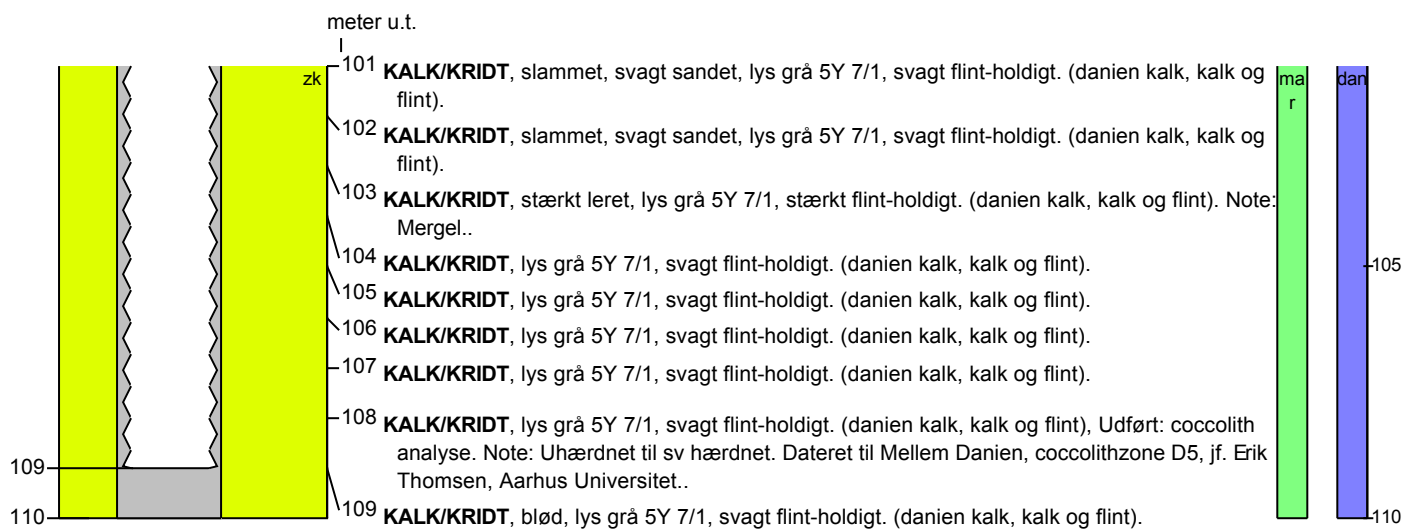
**BORERAPPORT**
**DGU arkivnr: 80. 545**

meter u.t.



**BORERAPPORT**
**DGU arkivnr: 80. 545**


**BORERAPPORT**
**DGU arkivnr: 80. 545**


**BORERAPPORT**
**DGU arkivnr: 80. 545**

**Aflejringsmiljø - Alder (klima-, krono-, litho-, biostratigrafi)**
**meter u.t.**

0	-	0,1	terrigen - postglacial - kvartær
0,1	-	6	glaciofluvial - glacial - kvartær
6	-	10	glacigen - glacial - kvartær
10	-	24	glaciofluvial - glacial - kvartær
24	-	44	glacigen - glacial - kvartær
44	-	48	glaciofluvial - glacial - kvartær
48	-	110	marin - danien