

BORERAPPORT

DGU arkivnr: 146. 2533

Borested : Årslev Vandværk, Agervænet 2
 5792 Årslev
 Overboring af 146. 684

Kommune : Faaborg-Midtfyn
Region : Syddanmark

Boringsdato : 29/4 2004

Boringsdybde : 110 meter

Terrænkote : 50,29 meter o. DNN

Brøndbore : Ribe Brøndboreforretning ApS

MOB-nr :

BB-journr :

BB-bornr :

Prøver

- modtaget : 12/7 2004 antal : 30

- beskrevet : 10/1 2005 af : TC

- antal gemt : 0

Formål : Vandværksboring

Anvendelse : Vandværksboring

Boremethode : Lufthæve

Kortblad : 1312 ISV

UTM-zone : 32

UTM-koord. : 592181, 6129253

Datum : EUREF89

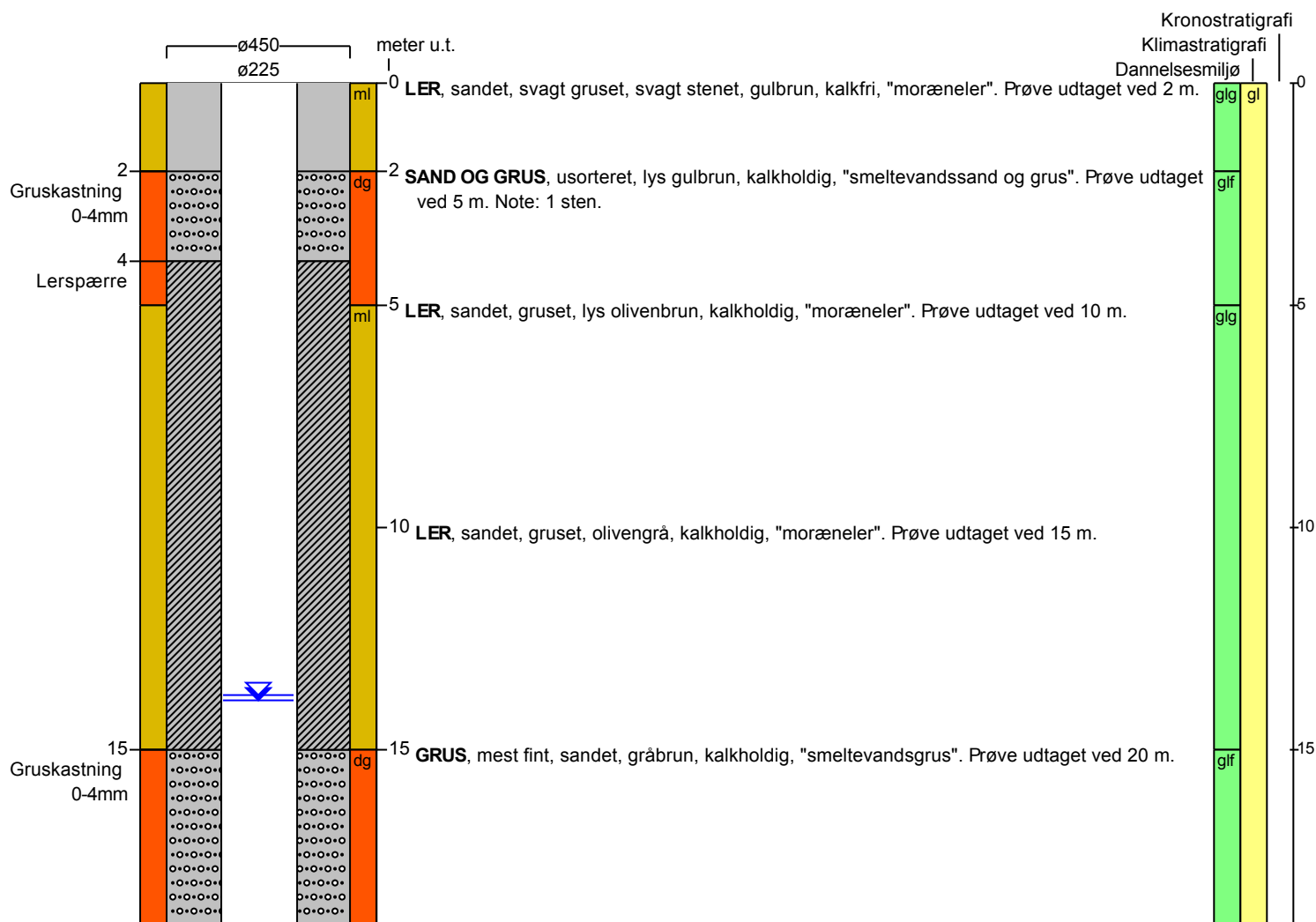
Koordinatkilde : Rådg. firma

Koordinatmetode : Differential GPS

	Ro-vandstand	Pejledato	Ydelse	Sænkning	Pumpetid
Indtag 1 (seneste)	13,89 meter u.t.	20/12 2016	20 m ³ /t	24,5 meter	384 time(r)
(første)	13,75 meter u.t.	10/5 2004			

Tilbagepejling

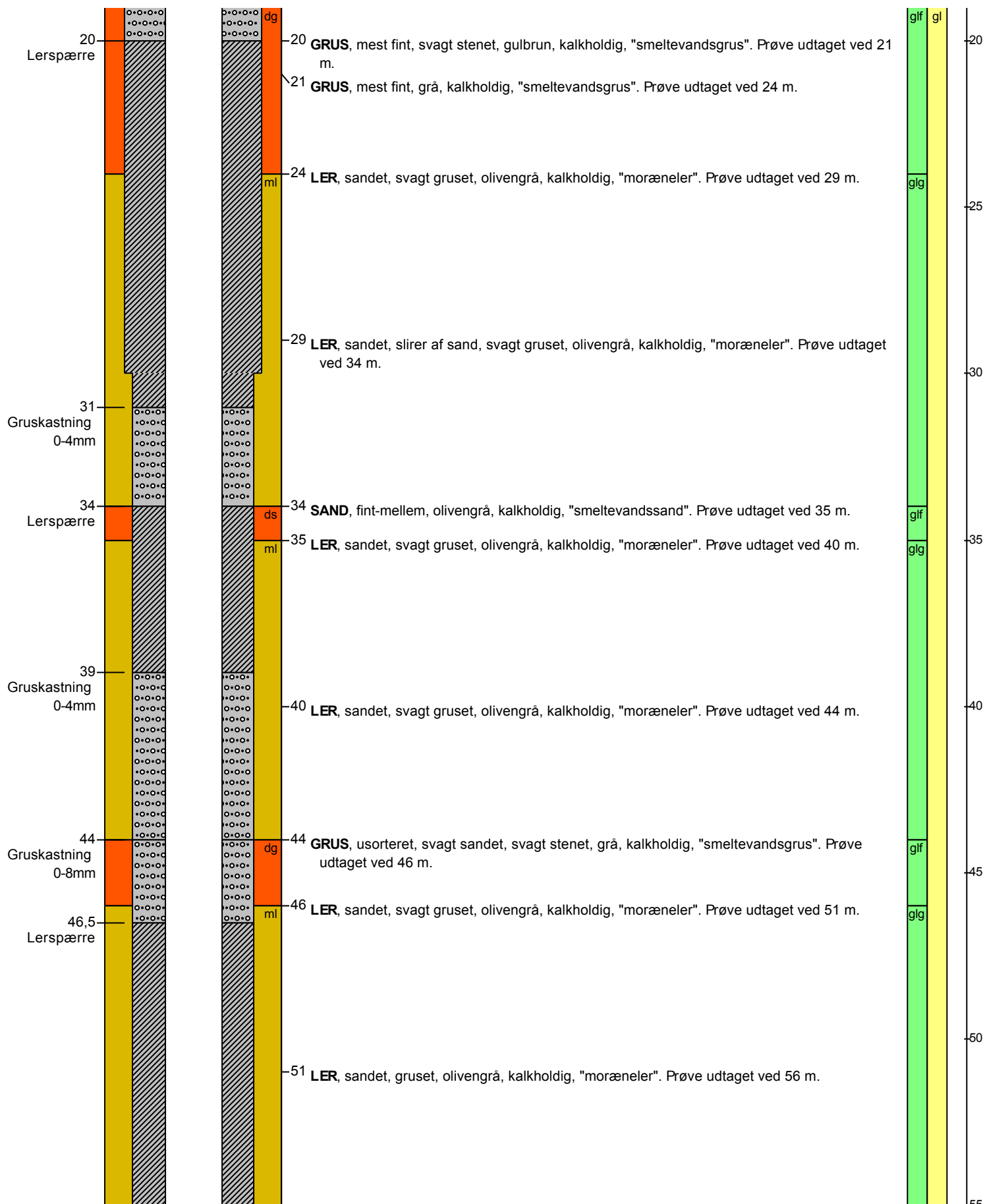
Indtag 1 Tid: 0min Vsp: 38,1m , Tid: 1min Vsp: 27,8m , Tid: 2min Vsp: 21,56m , Tid: 3min Vsp: 17,92m , Tid: 4min Vsp: 16,1m , Tid: 5min Vsp: 15,45m , Tid: 10min Vsp: 15,01m , Tid: 20min Vsp: 14,88m , Tid: 30min Vsp: 14,81m , Tid: 45min Vsp: 14,74m , Tid: 60min Vsp: 14,7m , Tid: 90min Vsp: 14,64m , Tid: 120min Vsp: 14,61m



BORERAPPORT
DGU arkivnr: 146. 2533

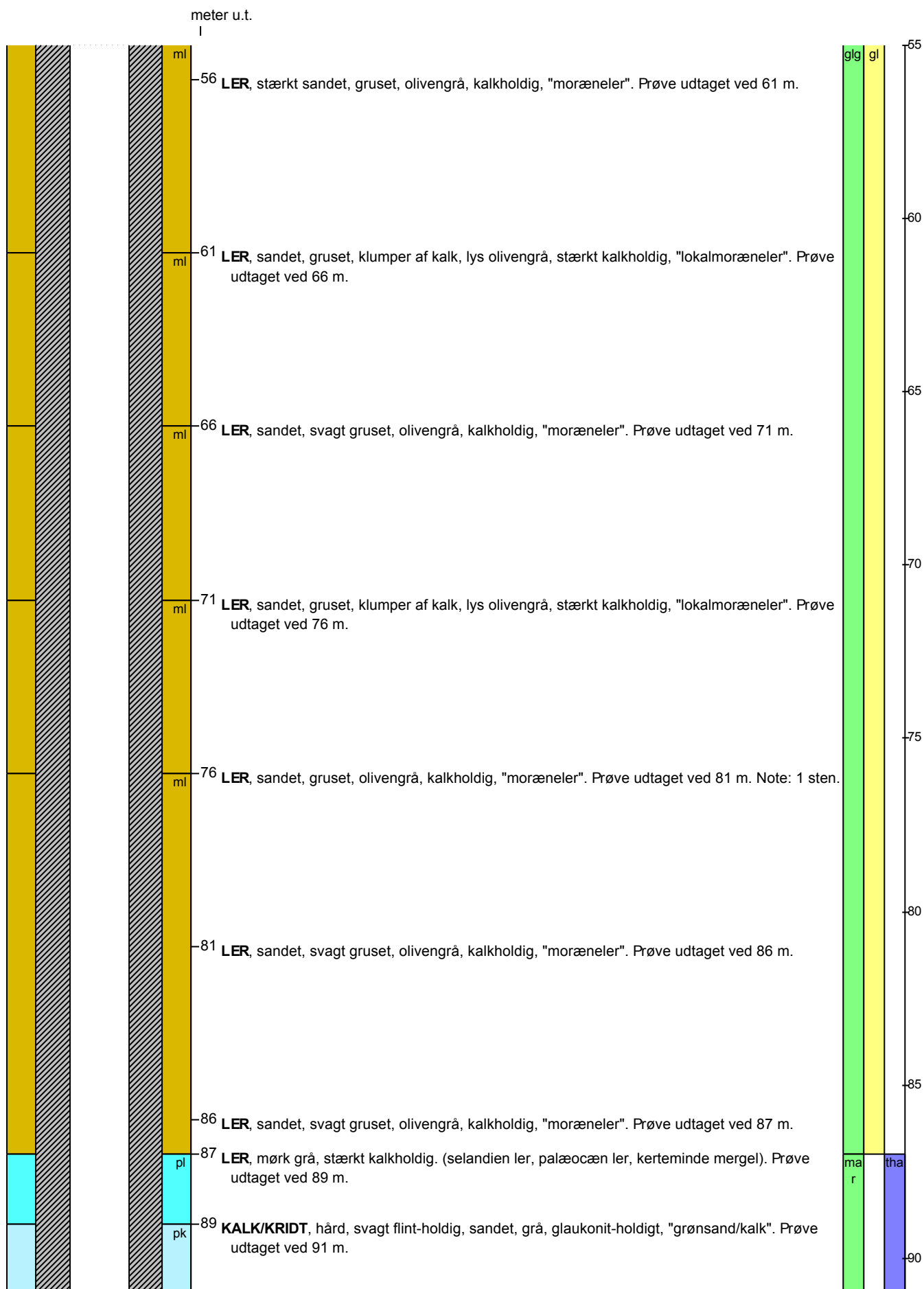
meter u.t.

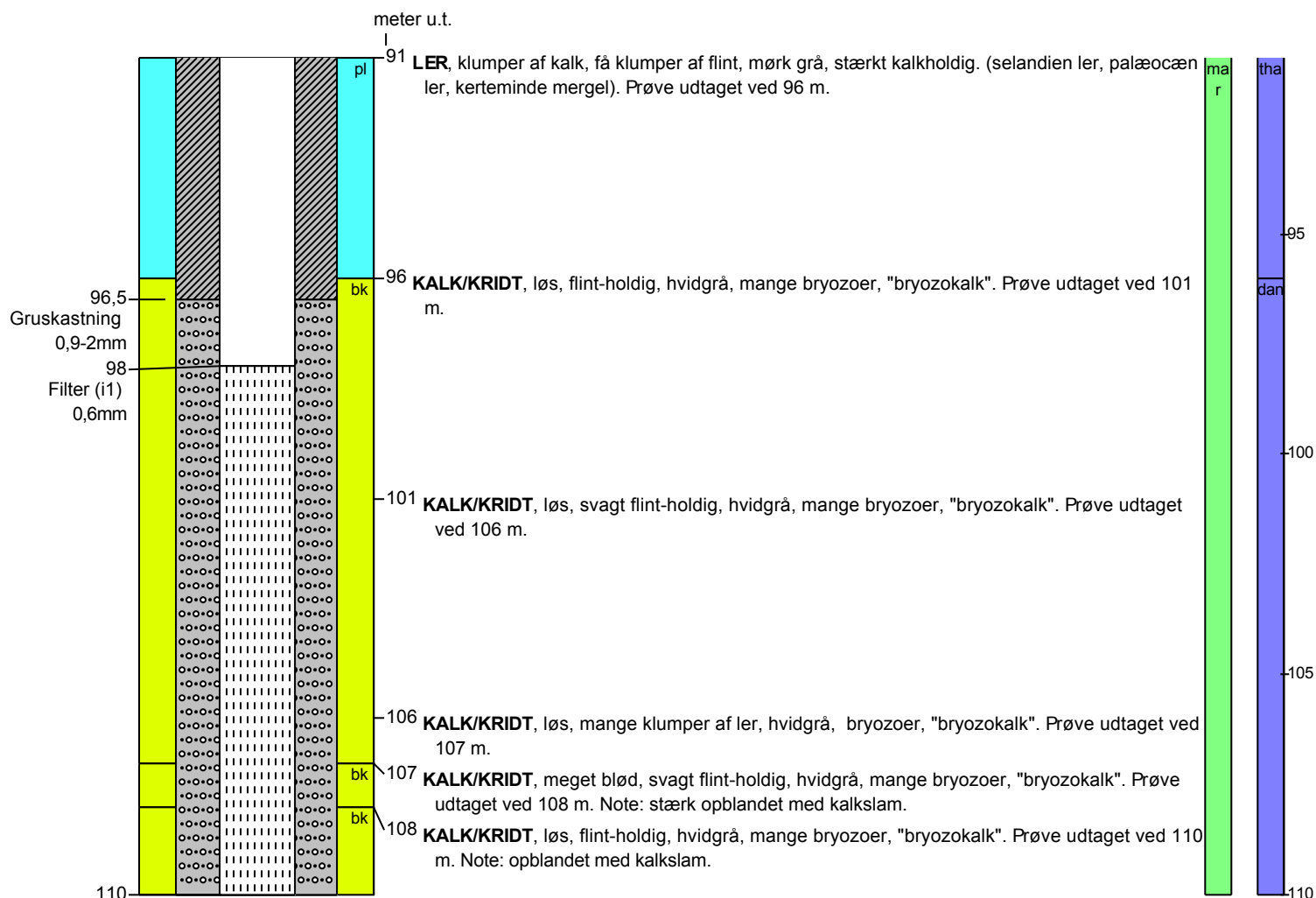
↓



BORERAPPORT

DGU arkivnr: 146. 2533



BORERAPPORT
DGU arkivnr: 146. 2533

Aflejringsmiljø - Alder (klima-, krono-, litho-, biostratigrafi)

meter u.t.		
0	- 2	glacigen - glacial
2	- 5	glaciofluvial - glacial
5	- 15	glacigen - glacial
15	- 24	glaciofluvial - glacial
24	- 34	glacigen - glacial
34	- 35	glaciofluvial - glacial
35	- 44	glacigen - glacial
44	- 46	glaciofluvial - glacial
46	- 87	glacigen - glacial
87	- 96	marin - thanetien (selandien)/øvre palæocæn
96	- 110	marin - danien/nedre palæocæn