

BORERAPPORT
DGU arkivnr: 199. 1753
Borested : Korskildevej
4040 Jyllinge

Kommune : Roskilde
Region : Sjælland

Boringsdato : 1/6 2016

Boringsdybde : 65 meter

Terrænkote : 25,98 meter o. DNN

Brøndborer : Thomas Brøker, Holbæk

MOB-nr :
BB-journr : 97-16
BB-bornr :

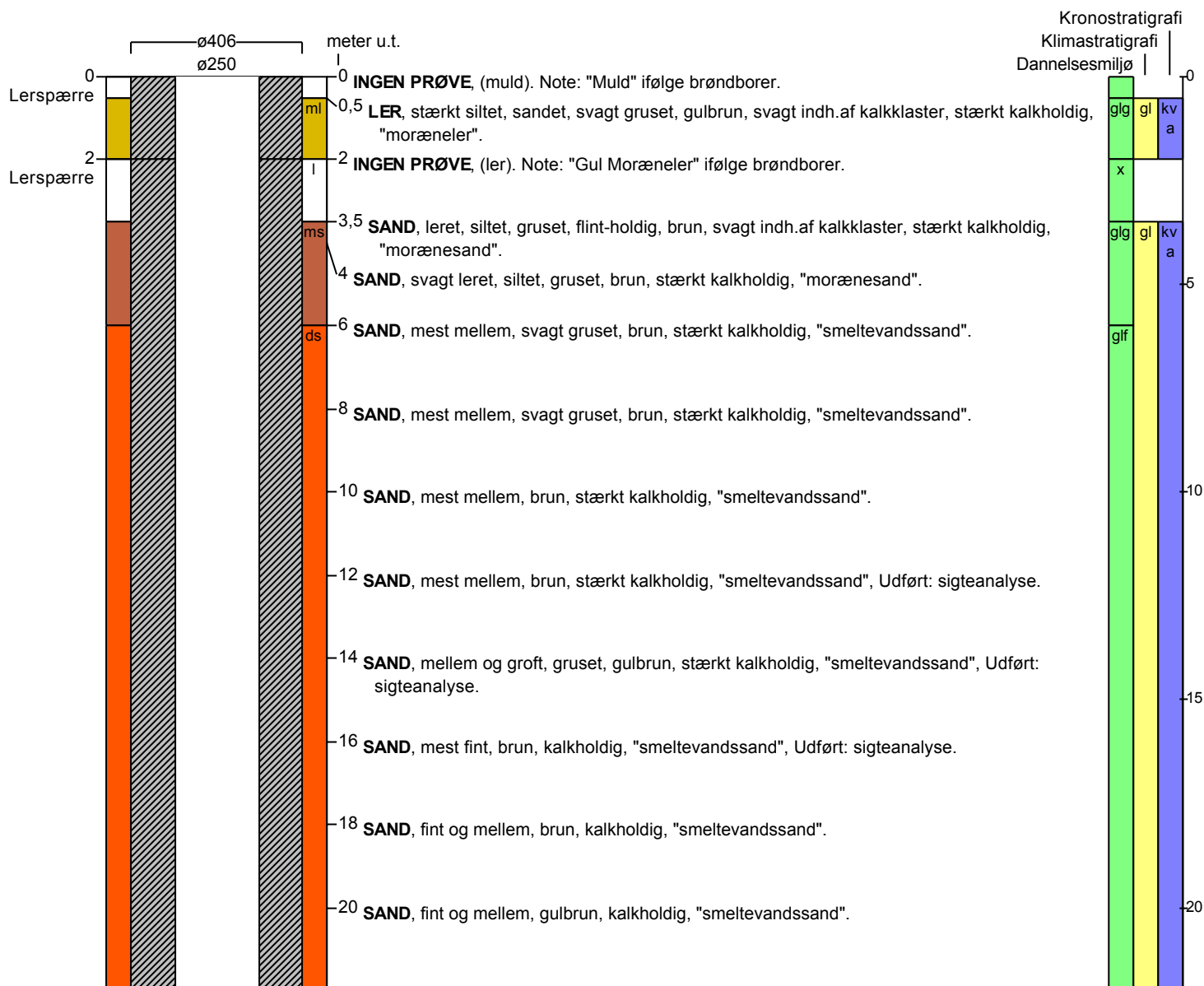
Prøver
- modtaget : 2/6 2017 **antal** : 33
- beskrevet : 23/7 2018 **af** : ISB/JWP
- antal gemt : 0

Formål : Vandværksboring
Anvendelse : Vandværksboring
Boremethode : Indirekte skyllebor

Kortblad : 1513 IVNØ
UTM-zone : 32
UTM-koord. : 694784, 6183778

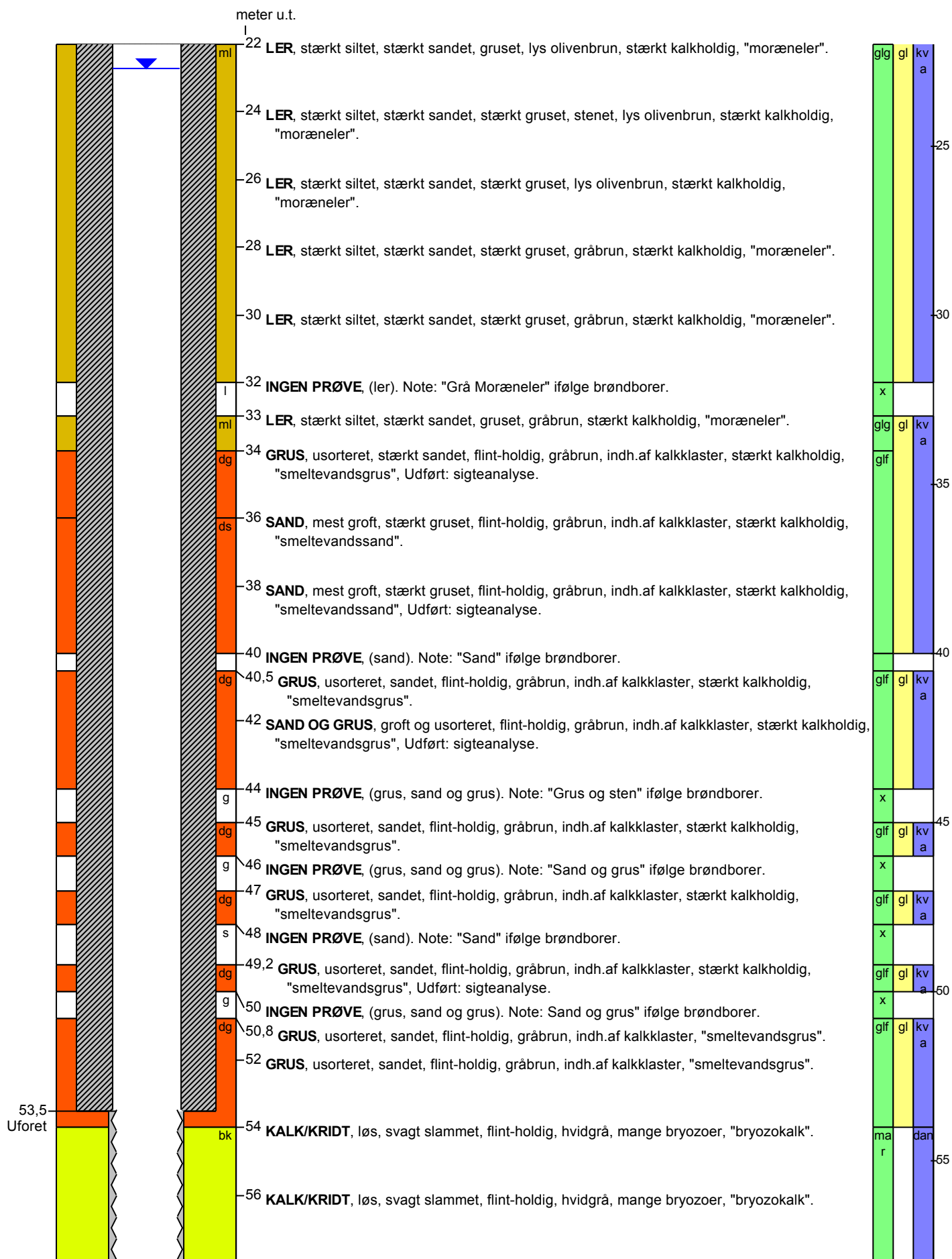
Datum : WGS84
Koordinatkilde : Brøndborer
Koordinatmetode : Lufffoto

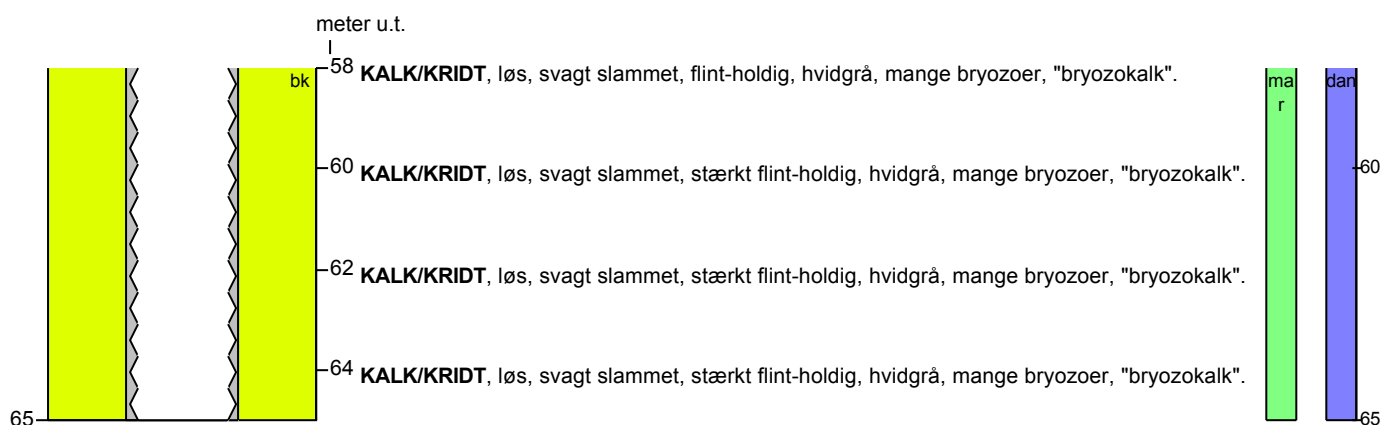
	Ro-vandstand	Pejledato	Ydelse	Sænkning	Pumpetid
Indtag 1 (seneste)	22,73 meter u.t.	20/6 2016	21,1 m ³ /t	4,04 meter	3,15 time(r)

Tilbagepejling
Indtag 1 Tid: 92min Vsp: 22,96m


BORERAPPORT

DGU arkivnr: 199. 1753



BORERAPPORT
DGU arkivnr: 199. 1753

Aflejringsmiljø - Alder (klima-, krono-, litho-, biostratigrafi)
meter u.t.

0	-	0,5	mangler
0,5	-	2	glacigen - glacial - kvartær
2	-	3,5	mangler
3,5	-	6	glacigen - glacial - kvartær
6	-	22	glaciofluvial - glacial - kvartær
22	-	32	glacigen - glacial - kvartær
32	-	33	mangler
33	-	34	glacigen - glacial - kvartær
34	-	40	glaciofluvial - glacial - kvartær
40	-	40,5	mangler
40,5	-	44	glaciofluvial - glacial - kvartær
44	-	45	mangler
45	-	46	glaciofluvial - glacial - kvartær
46	-	47	mangler
47	-	48	glaciofluvial - glacial - kvartær
48	-	49,2	mangler
49,2	-	50	glaciofluvial - glacial - kvartær
50	-	50,8	mangler
50,8	-	54	glaciofluvial - glacial - kvartær
54	-	65	marin - danien