

BORERAPPORT
DGU arkivnr: 158. 966

Borested : Visbyvej 10
6261 Bredebro
Erstatningsboring for 158.396

Kommune : Tønder
Region : Syddanmark

Boringsdato : 28/8 2012

Boringsdybde : 83 meter

Terrænkote : 10,73 meter o. DNN

Brøndborer : A. Højfeldt A/S

MOB-nr :

BB-journr :

BB-bornr :

Prøver

- **modtaget** : 2/10 2012 **antal** : 83

- **beskrevet** : 18/12 2017 af : JKE/HJG

- **antal gemt** : 0

Formål : Vandværksboring

Anvendelse : Vandværksboring

Boremethode : Lufthæve

Kortblad : 1112 IISV

UTM-zone : 32

UTM-koord. : 487980, 6100934

Datum : WGS84

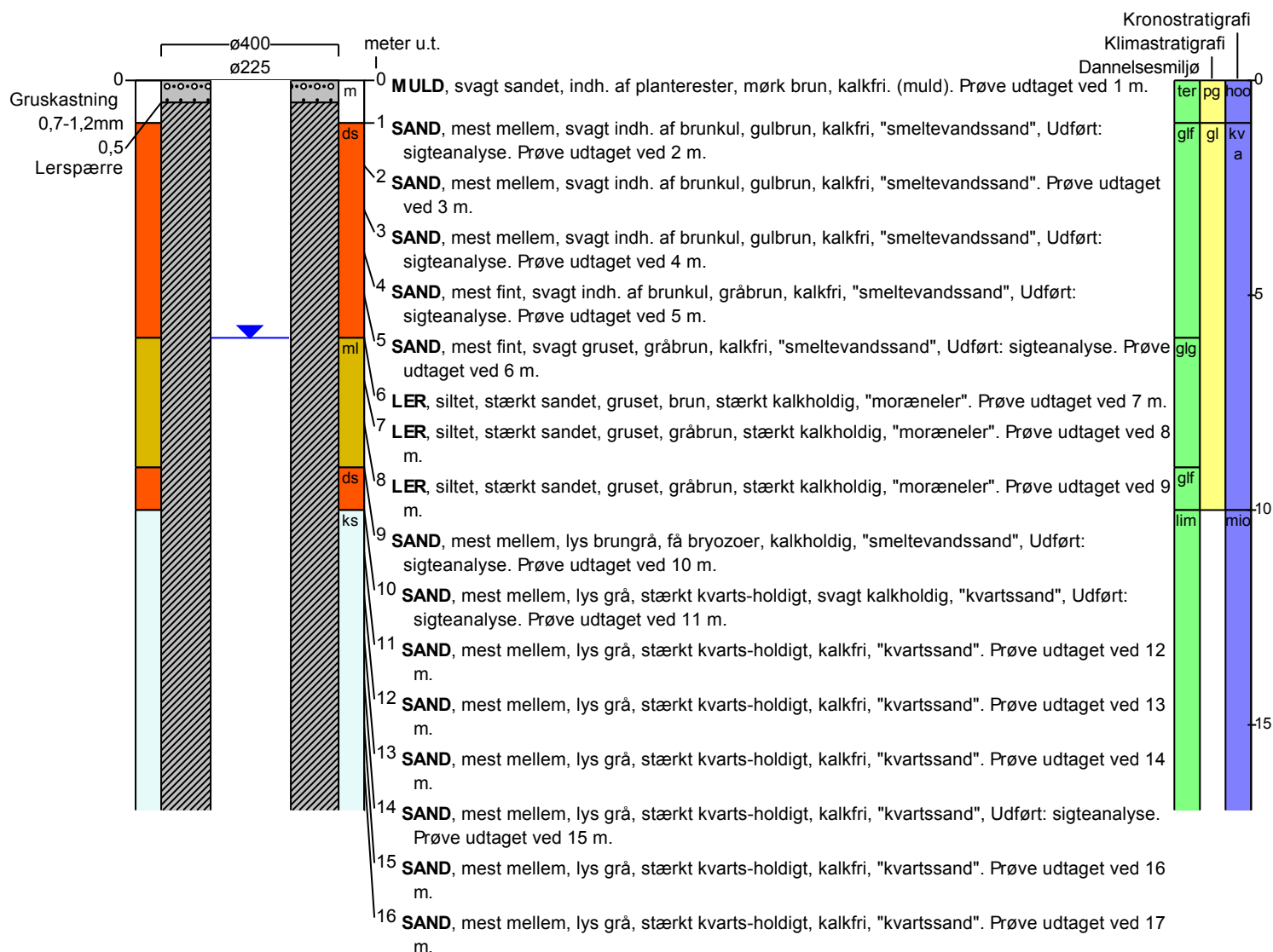
Koordinatkilde : Brøndborer

Koordinatmetode : GPS

Indtag 1 (seneste)	Ro-vandstand 6 meter u.t.	Pejledato 2/10 2012	Ydelse 27,7 m ³ /t	Sænkning 11,29 meter	Pumpetid 840 time(r)
--------------------	------------------------------	------------------------	----------------------------------	-------------------------	-------------------------

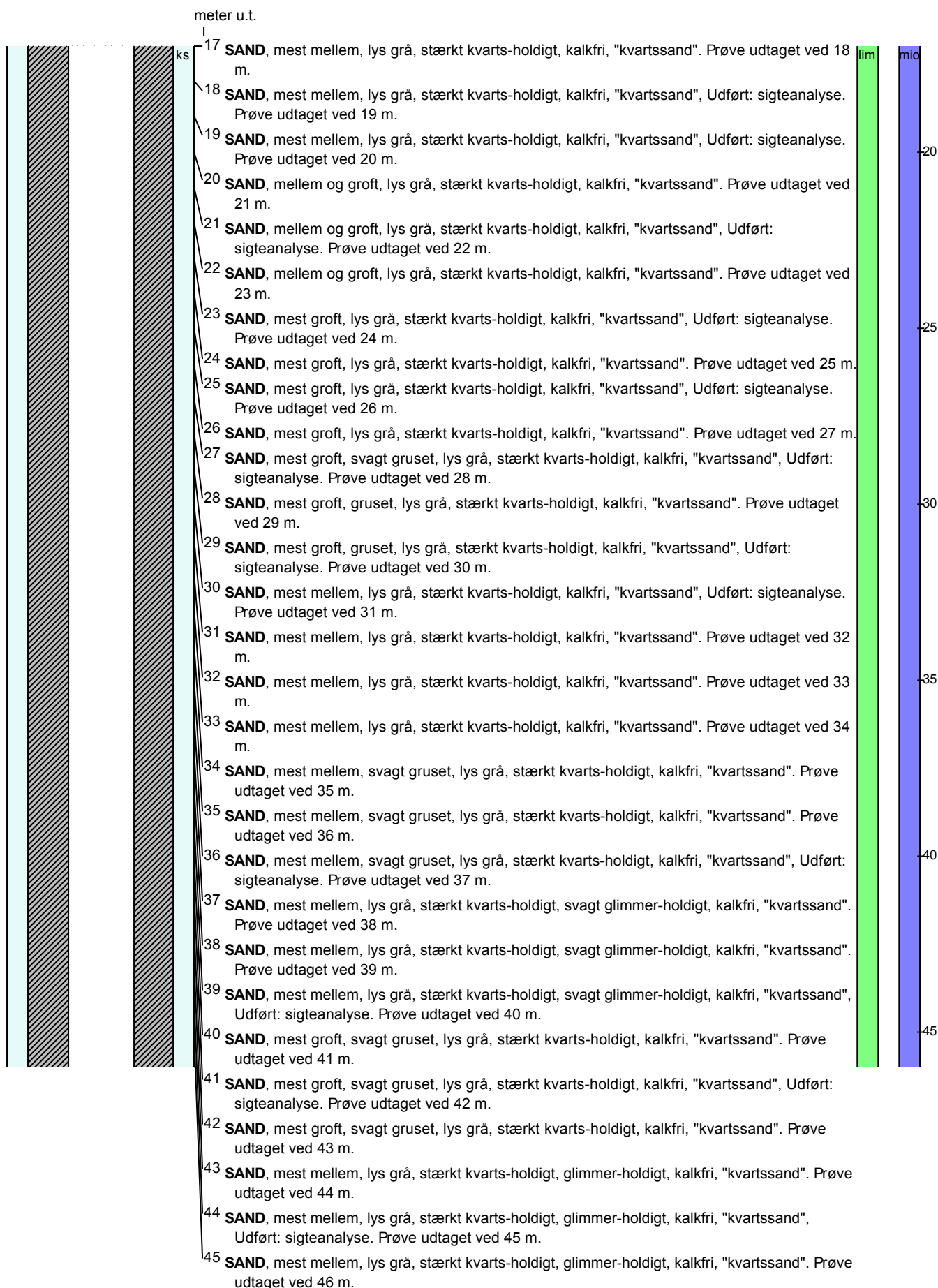
Tilbagepejling

Indtag 1 Tid: 1min Vsp: 8,91m , Tid: 2min Vsp: 7m , Tid: 3min Vsp: 6,47m , Tid: 5min Vsp: 6,06m , Tid: 7min Vsp: 6,09m , Tid: 10min Vsp: 6,04m , Tid: 15min Vsp: 6,02m , Tid: 20min Vsp: 6,01m , Tid: 25min Vsp: 6m , Tid: 30min Vsp: 6m , Tid: 40min Vsp: 6m , Tid: 50min Vsp: 6m , Tid: 60min Vsp: 6m



BORERAPPORT

DGU arkivnr: 158. 966



BORERAPPORT

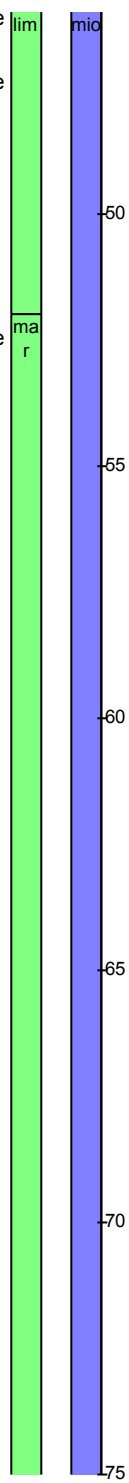
DGU arkivnr: 158. 966

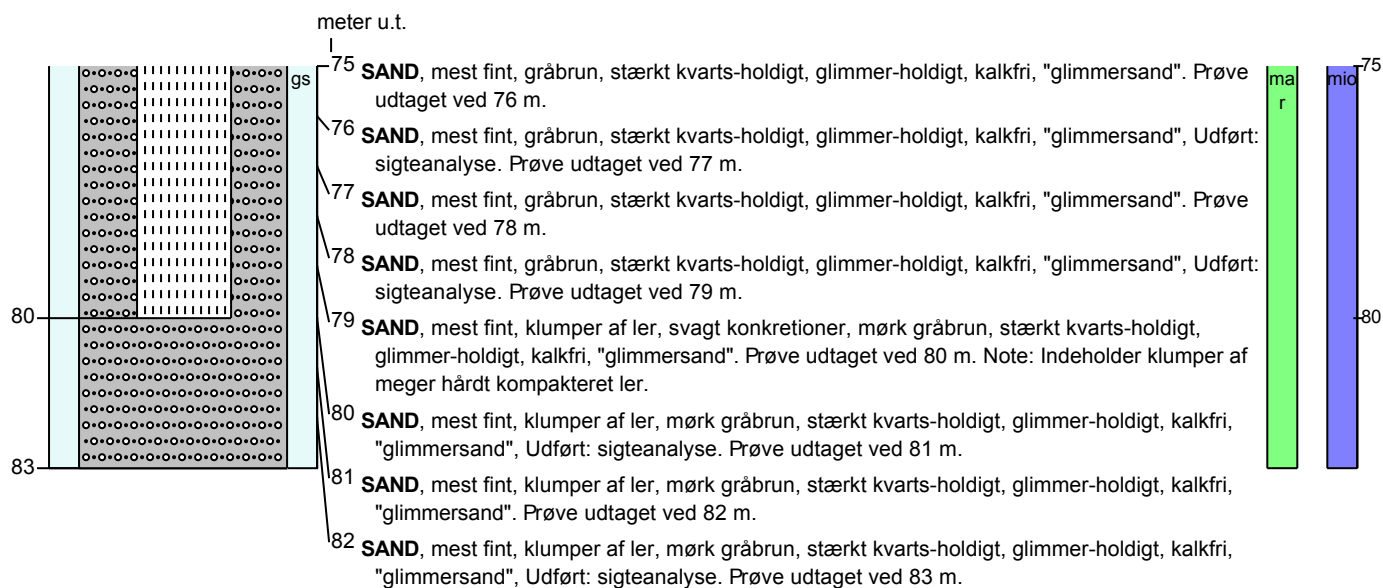
meter u.t.

- 46 **SAND**, mest mellem, lys grå, stærkt kvarts-holdigt, glimmer-holdigt, kalkfri, "kvartssand". Prøve udtaget ved 47 m.
- 47 **SAND**, mest mellem, lys grå, stærkt kvarts-holdigt, glimmer-holdigt, kalkfri, "kvartssand". Prøve udtaget ved 48 m.
- 48 **SAND**, mest mellem, lys grå, stærkt kvarts-holdigt, glimmer-holdigt, kalkfri, "kvartssand", Udført: sigteanalyse. Prøve udtaget ved 49 m.
- 49 **SAND**, mellem og groft, lys grå, stærkt kvarts-holdigt, glimmer-holdigt, kalkfri, "kvartssand". Prøve udtaget ved 50 m.
- 50 **SAND**, mellem og groft, lys grå, stærkt kvarts-holdigt, glimmer-holdigt, kalkfri, "kvartssand". Prøve udtaget ved 51 m.
- 51 **SAND**, mest mellem, lys grå, stærkt kvarts-holdigt, glimmer-holdigt, kalkfri, "kvartssand". Prøve udtaget ved 52 m.
- 52 **SAND**, mest fint, lys grå, stærkt kvarts-holdigt, glimmer-holdigt, kalkfri, "glimmersand", Udført: sigteanalyse. Prøve udtaget ved 53 m.
- 53 **SAND**, mest fint, lys grå, stærkt kvarts-holdigt, glimmer-holdigt, kalkfri, "glimmersand". Prøve udtaget ved 54 m.
- 54 **SAND**, mest fint, lys grå, stærkt kvarts-holdigt, glimmer-holdigt, kalkfri, "glimmersand", Udført: sigteanalyse. Prøve udtaget ved 55 m.
- 55 **SAND**, mest fint, lys grå, stærkt kvarts-holdigt, glimmer-holdigt, kalkfri, "glimmersand", Udført: sigteanalyse. Prøve udtaget ved 56 m.
- 56 **SAND**, mest fint, lys grå, stærkt kvarts-holdigt, glimmer-holdigt, kalkfri, "glimmersand". Prøve udtaget ved 57 m.
- 57 **SAND**, mest fint, lys grå, stærkt kvarts-holdigt, glimmer-holdigt, kalkfri, "glimmersand", Udført: sigteanalyse. Prøve udtaget ved 58 m. Note: Prøven indeholder et oxideret mineral.
- 58 **SAND**, mest fint, lys grå, stærkt kvarts-holdigt, glimmer-holdigt, kalkfri, "glimmersand". Prøve udtaget ved 59 m. Note: Prøven indeholder et oxideret mineral.
- 59 **SAND**, mest fint, lys grå, stærkt kvarts-holdigt, glimmer-holdigt, kalkfri, "glimmersand". Prøve udtaget ved 60 m. Note: Prøven indeholder et oxideret mineral.
- 60 **SAND**, mest fint, lys grå, stærkt kvarts-holdigt, glimmer-holdigt, kalkfri, "glimmersand", Udført: sigteanalyse. Prøve udtaget ved 61 m. Note: Prøven indeholder et oxideret mineral.
- 61 **SAND**, mest fint, lys grå, stærkt kvarts-holdigt, glimmer-holdigt, kalkfri, "glimmersand". Prøve udtaget ved 62 m. Note: Prøven indeholder et oxideret mineral.
- 62 **SAND**, mest fint, lys grå, stærkt kvarts-holdigt, glimmer-holdigt, kalkfri, "glimmersand", Udført: sigteanalyse. Prøve udtaget ved 63 m. Note: Prøven indeholder et oxideret mineral.
- 63 **SAND**, mest fint, lys grå, stærkt kvarts-holdigt, glimmer-holdigt, kalkfri, "glimmersand". Prøve udtaget ved 64 m. Note: Prøven indeholder et oxideret mineral.
- 64 **SAND**, mest fint, lys grå, stærkt kvarts-holdigt, glimmer-holdigt, kalkfri, "glimmersand", Udført: sigteanalyse. Prøve udtaget ved 65 m. Note: Prøven indeholder et oxideret mineral.
- 65 **SAND**, mest fint, lys grå, stærkt kvarts-holdigt, glimmer-holdigt, kalkfri, "glimmersand", Udført: sigteanalyse. Prøve udtaget ved 66 m. Note: Prøven indeholder et oxideret mineral.
- 66 **SAND**, mest fint, lys grå, stærkt kvarts-holdigt, glimmer-holdigt, kalkfri, "glimmersand". Prøve udtaget ved 67 m.
- 67 **SAND**, mest fint, lys grå, stærkt kvarts-holdigt, glimmer-holdigt, kalkfri, "glimmersand". Prøve udtaget ved 68 m.
- 68 **SAND**, mest fint, lys grå, stærkt kvarts-holdigt, glimmer-holdigt, kalkfri, "glimmersand". Prøve udtaget ved 69 m.
- 69 **SAND**, mest fint, lys grå, stærkt kvarts-holdigt, glimmer-holdigt, kalkfri, "glimmersand", Udført: sigteanalyse. Prøve udtaget ved 70 m.
- 70 **SAND**, mest fint, lys grå, stærkt kvarts-holdigt, glimmer-holdigt, kalkfri, "glimmersand". Prøve udtaget ved 71 m.
- 71 **SAND**, mest fint, grå, stærkt kvarts-holdigt, glimmer-holdigt, kalkfri, "glimmersand". Prøve udtaget ved 72 m.
- 72 **SAND**, mest fint, grå, stærkt kvarts-holdigt, glimmer-holdigt, kalkfri, "glimmersand". Prøve udtaget ved 73 m.
- 73 **SAND**, mest fint, grå, stærkt kvarts-holdigt, glimmer-holdigt, kalkfri, "glimmersand". Prøve udtaget ved 74 m.
- 74 **SAND**, mest fint, grå, stærkt kvarts-holdigt, glimmer-holdigt, kalkfri, "glimmersand", Udført: sigteanalyse. Prøve udtaget ved 75 m.

67 Gruskastning
0,7-1,2mm

68 Filter (i1)
0,5mm



BORERAPPORT
DGU arkivnr: 158. 966

Aflejringsmiljø - Alder (klima-, krono-, litho-, biostratigrafi)

meter u.t.		
0	- 1	terrigen - postglacial - holocæn
1	- 6	glaciofluvial - glacial - kvartær
6	- 9	glacigen - glacial - kvartær
9	- 10	glaciofluvial - glacial - kvartær
10	- 52	limnisk - miocæn
52	- 83	marin - miocæn