

**BORERAPPORT**
**DGU arkivnr: 87. 1344**
**Borested** : Smedebakken 18a  
8653 Them

**Kommune** : Silkeborg  
**Region** : Midtjylland

**Boringsdato** : 8/2 2008

**Boringsdybde** : 92 meter

**Terrænkote** : 104,52 meter o. DNN

**Brøndbore** : A. Højfeldt A/S

**MOB-nr** :

**BB-journr** :

**BB-bornr** :

**Prøver**

 - **modtaget** : 20/6 2008 **antal** : 92

 - **beskrevet** : 8/10 2012 **af** : CDI

 - **antal gemt** : 0

**Formål** : Vandværksboring

**Anvendelse** : Vandværksboring

**Boremethode** : Lufthæve

**Kortblad** : 1214 ISV

**UTM-zone** : 32

**UTM-koord.** : 534183, 6217243

**Datum** : EUREF89

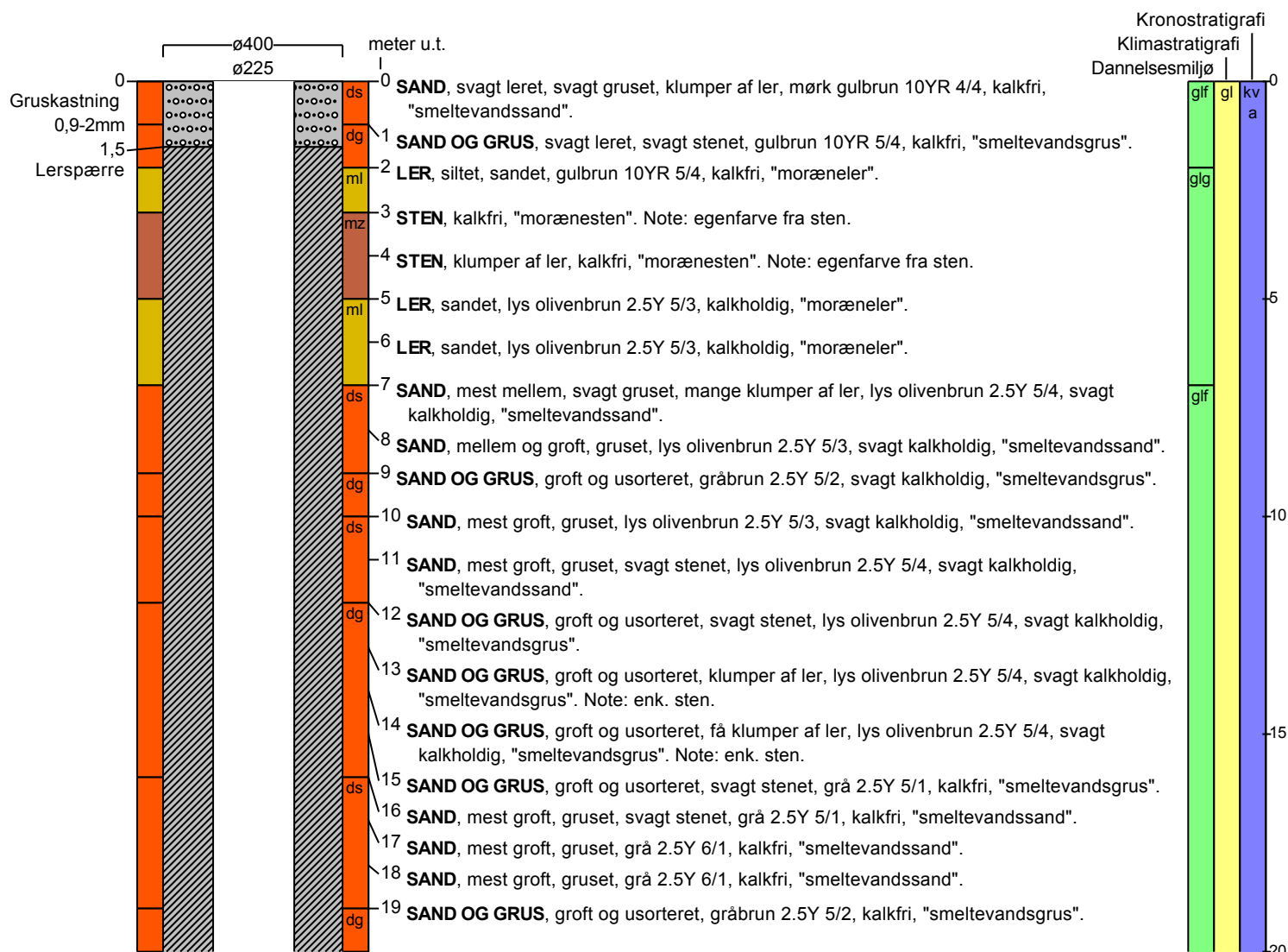
**Koordinatkilde** : Rådg. firma

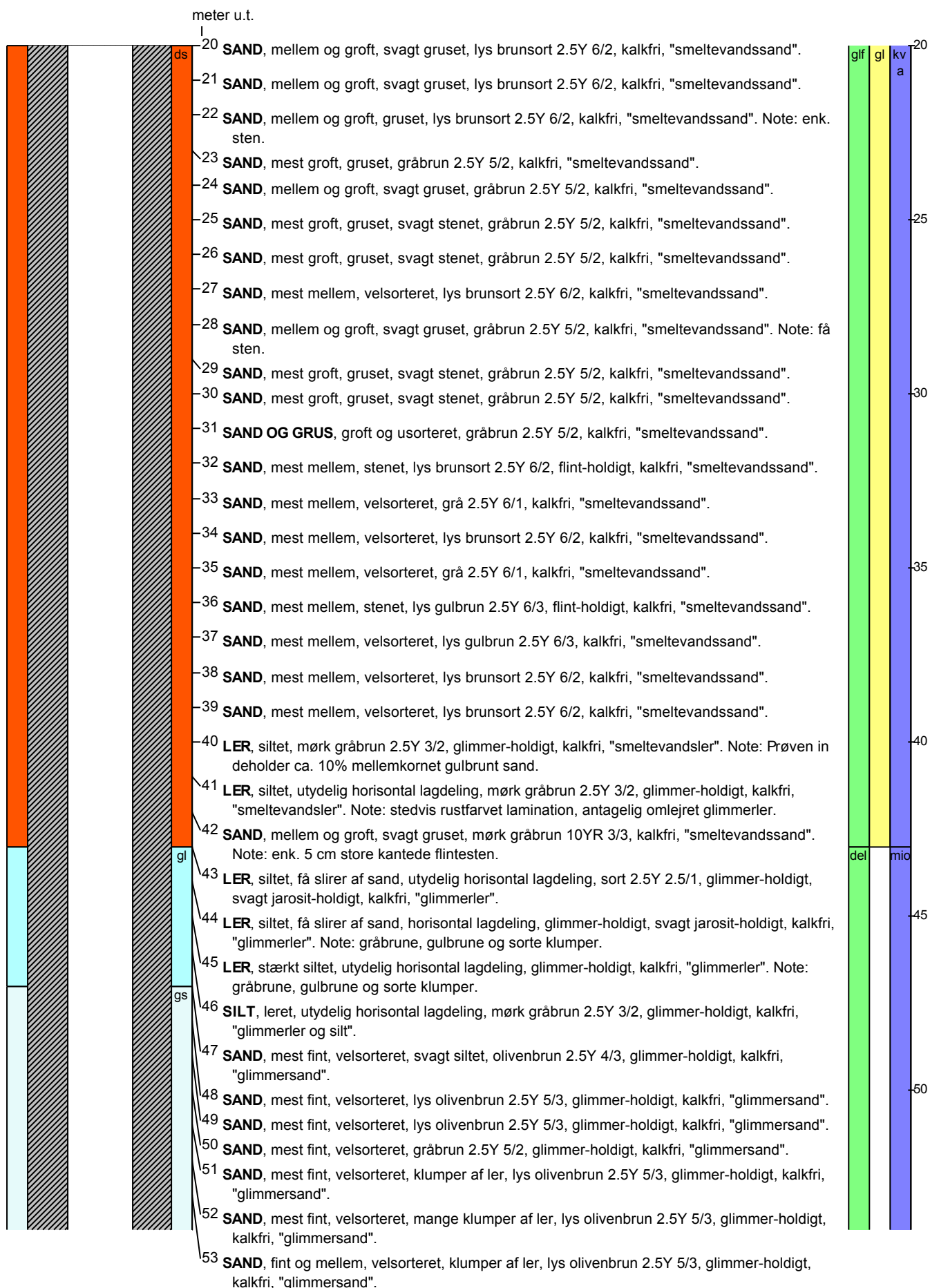
**Koordinatmetode** : Differential GPS

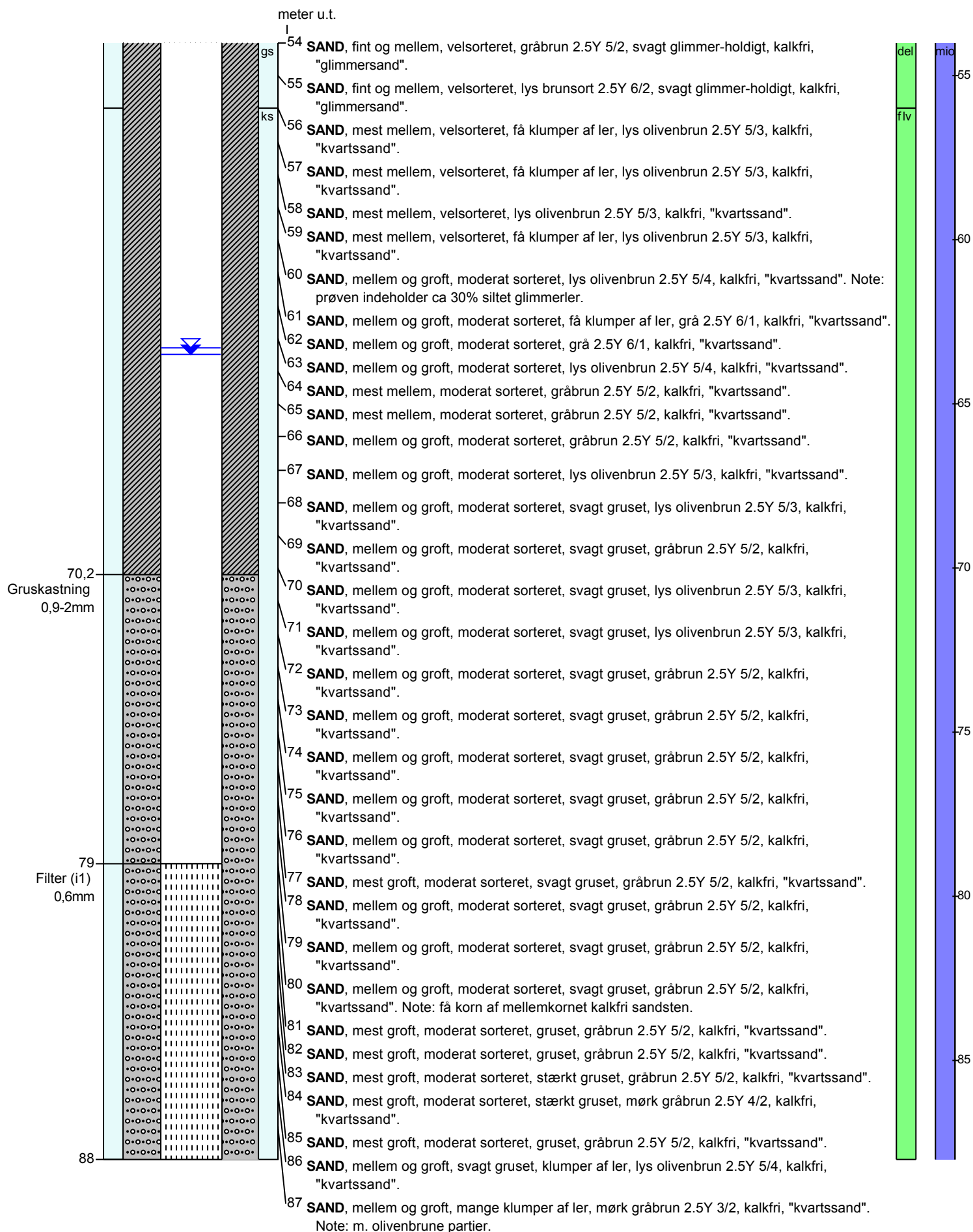
	<b>Ro-vandstand</b>	<b>Pejledato</b>	<b>Ydelse</b>	<b>Sænkning</b>	<b>Pumpetid</b>
<b>Indtag 1</b> (seneste)	63,5 meter u.t.	22/5 2013	21 m <sup>3</sup> /t	3,3 meter	144 time(r)
(første)	63,28 meter u.t.	8/2 2008			

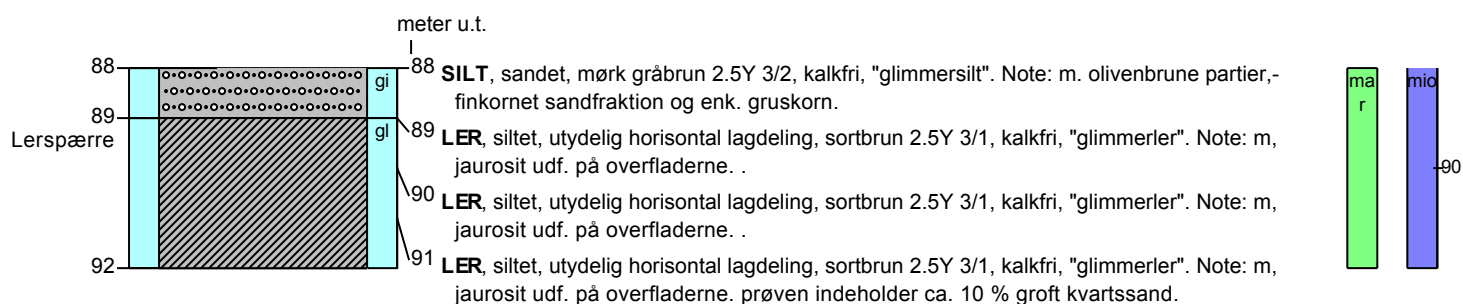
**Tilbagepejling**

**Indtag 1** Tid: 1min Vsp: 63,21m , Tid: 2min Vsp: 63,2m , Tid: 3min Vsp: 63,2m , Tid: 5min Vsp: 63,2m , Tid: 7min Vsp: 63,2m , Tid: 10min Vsp: 63,21m , Tid: 15min Vsp: 63,22m , Tid: 20min Vsp: 63,25m , Tid: 30min Vsp: 63,28m , Tid: 40min Vsp: 63,28m , Tid: 60min Vsp: 63,28m



**BORERAPPORT**
**DGU arkivnr: 87. 1344**


**BORERAPPORT**
**DGU arkivnr: 87. 1344**


**BORERAPPORT**
**DGU arkivnr: 87. 1344**

**Aflejringsmiljø - Alder (klima-, krono-, litho-, biostratigrafi)**

meter u.t.		
0	-	2 glaciofluvial - glacial - kvartær
2	-	7 glacigen - glacial - kvartær
7	-	43 glaciofluvial - glacial - kvartær
43	-	56 ant. delta - miocæn
56	-	88 ant. fluvial - fluviatil - miocæn
88	-	92 ant. marin - miocæn