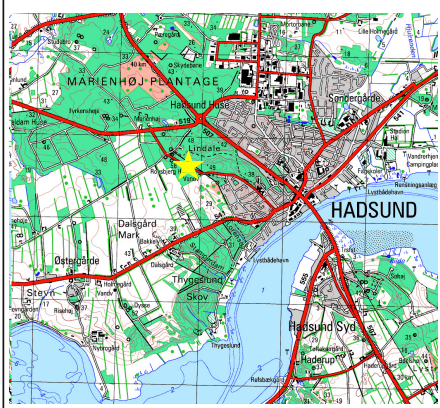
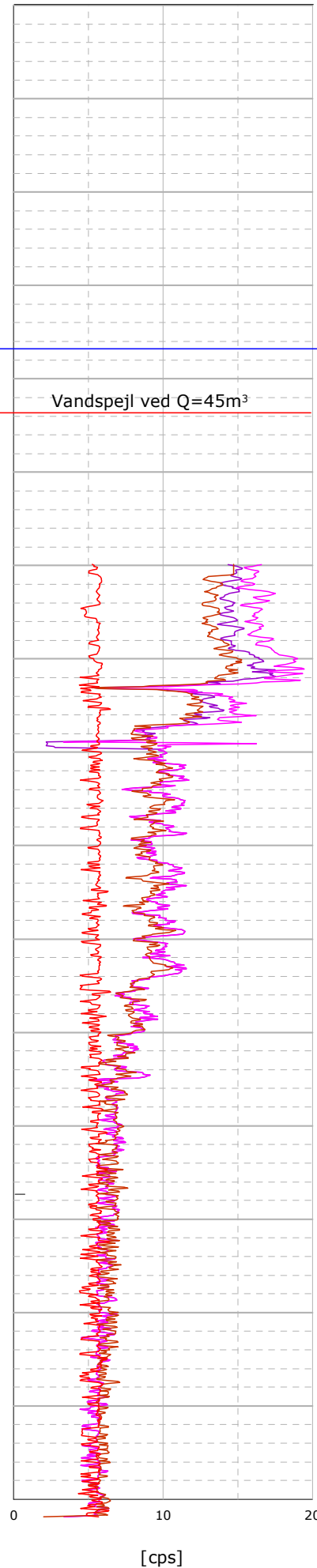


Borelokalitet

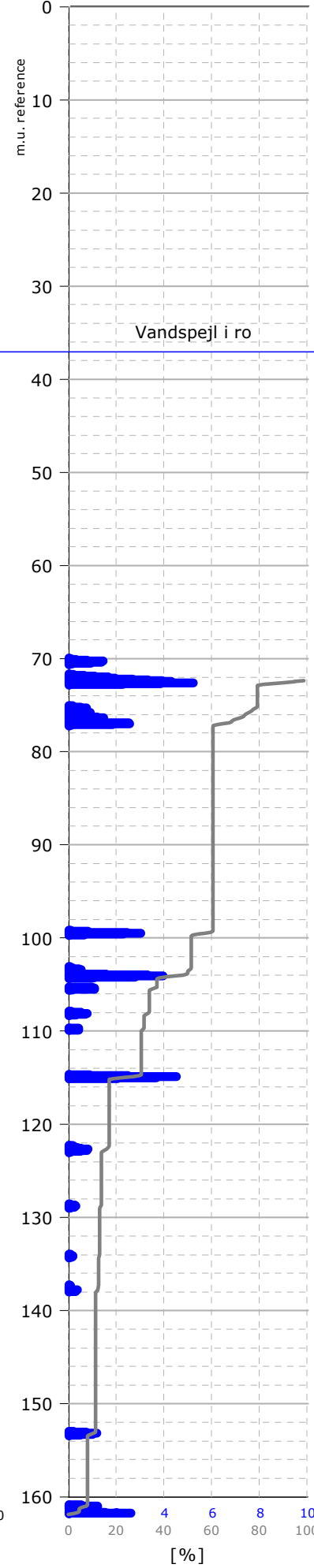
Adresse:



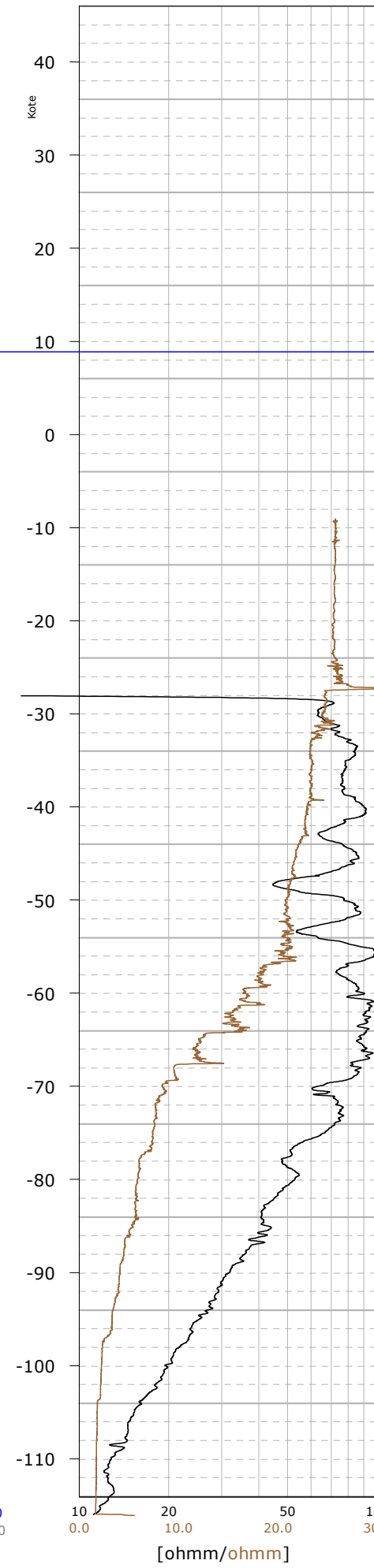
Flowlog, data
Lithologi og udbygning



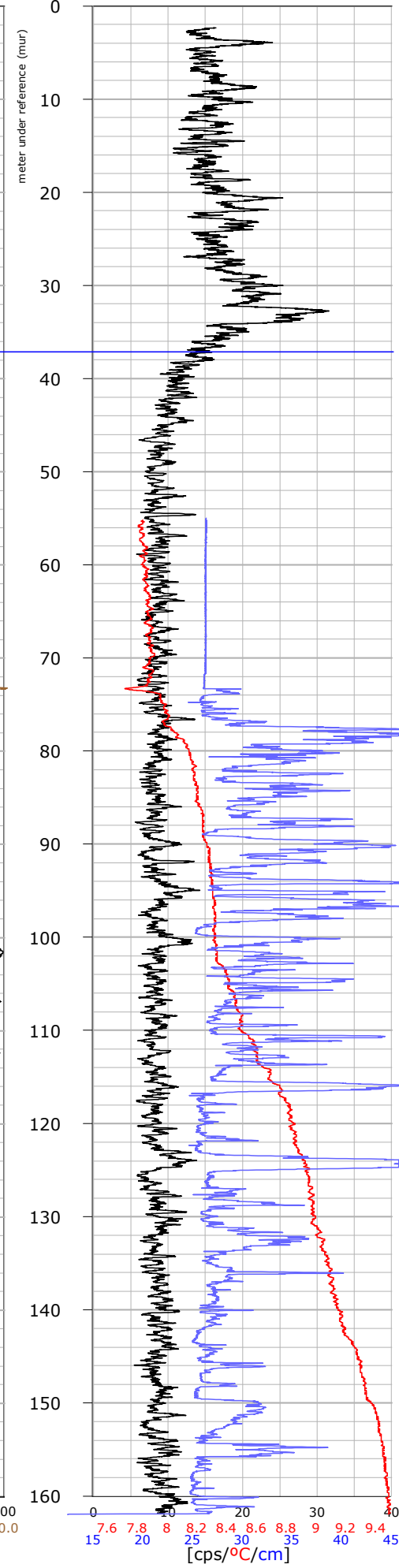
Tolket indstrømning
Relativ strømning



Resistivets-og Induktionslog
Fluid resistivitetslog



Naturlig gammalog
Temperaturlog
Caliperlog



Borehulslogging

Rekvirent:
Hadsund Vandværk

Titel:
Undersøgelingsboring
DGU nr. 50.705

Dybdeinterval 0 - 160 m.u.r.

- Kurveinformation - panel#1
- Aktivt løb#1
 - Aktivt løb#2
 - Aktivt løb#3
 - Uden pumpning
- Kurveinformation - panel#3
- Induktionslog
 - Væske modstand
 - NB: lineær scala
- Kurveinformation - panel#4
- Naturlig gammalog
 - Temperaturlog
 - Caliperlog

Data og optageinformationer

DybderefERENCE niveau : Top forerør
Optagelser udført : 08.07.2008/LSH
Sti: \\2008\13108321\hadsund\
Data\hadsund.grf

Flowlog:
Hast. : 10 m/min (ned), Datafil : f1-5.las
Sampling: 10 cm, Filter : mean 25 cm Q=45 m3

Induktionslog:
Hast. : 6 m/min (op), Datafil : ja2.las
Sampling: 2,5 cm, Filter : Ingen

Fluid Resistivitetslog:
Hast. : 8 m/min (ned), Datafil : wa1.las
Sampling: 2,5 cm, Filter : Ingen Q=45 m3

Naturlig gammalog:
Hast. : 3 m/min (op), Datafil : ca1.las
Sampling: 1 cm, Filter : non-spike mean 25 cm

Temperaturlog:
Hast. : 8 m/min (ned), Datafil : wa1.las
Sampling: 2,5 cm, Filter : Ingen Q=45 m3

Caliperlog:
Hast. : 3 m/min (op), Datafil : ca1.las
Sampling: 1 cm, Filter : non-spike mean 25 cm

Bemærkninger:
Referencepunkt er top forerør.
Top forerør er 1,60 m.u.t.
Lithologiske oplysninger (Jupiter)



Sagsnr: 13108321	Dato: 09.07.2008	Jens Juuls Vej 18 8260 Vby J
Udarbejdet: LSH	Kontrollert: HAN	Telefon 87 38 16 66 Telefax 87 38 16 99