

BORERAPPORT

DGU arkivnr: 9. 1051
Borested : Smidstrupvej 326
9760 Vrå

Kommune : Hjørring
Region : Nordjylland

Boringsdato : 19/5 2011

Boringsdybde : 40 meter

Terrænkote : 16,8 meter o. DNN

Brøndborer : Karl Sørensen & Søn, Frederikshavn

Prøver
MOB-nr :

- modtaget : 11/7 2011 antal : 10

BB-journr :

- beskrevet : 17/1 2012 af : HJG

BB-bornr :

- antal gemt : 0

Formål : Vandværksboring

Kortblad : 1217 INØ

Datum : ED50

Anvendelse :

UTM-zone : 32

Koordinatkilde : Brøndborer

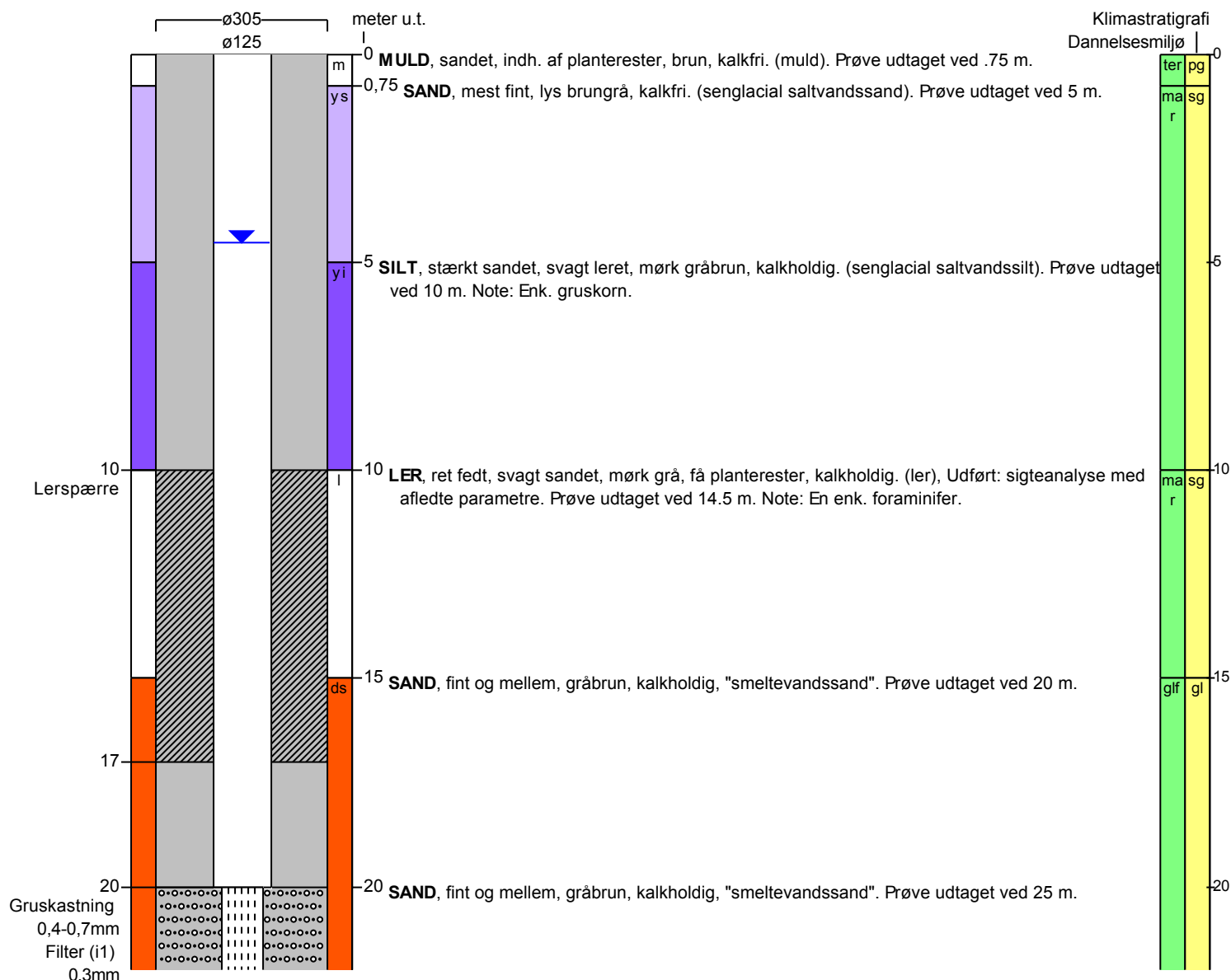
Boremethode : Skylleboring

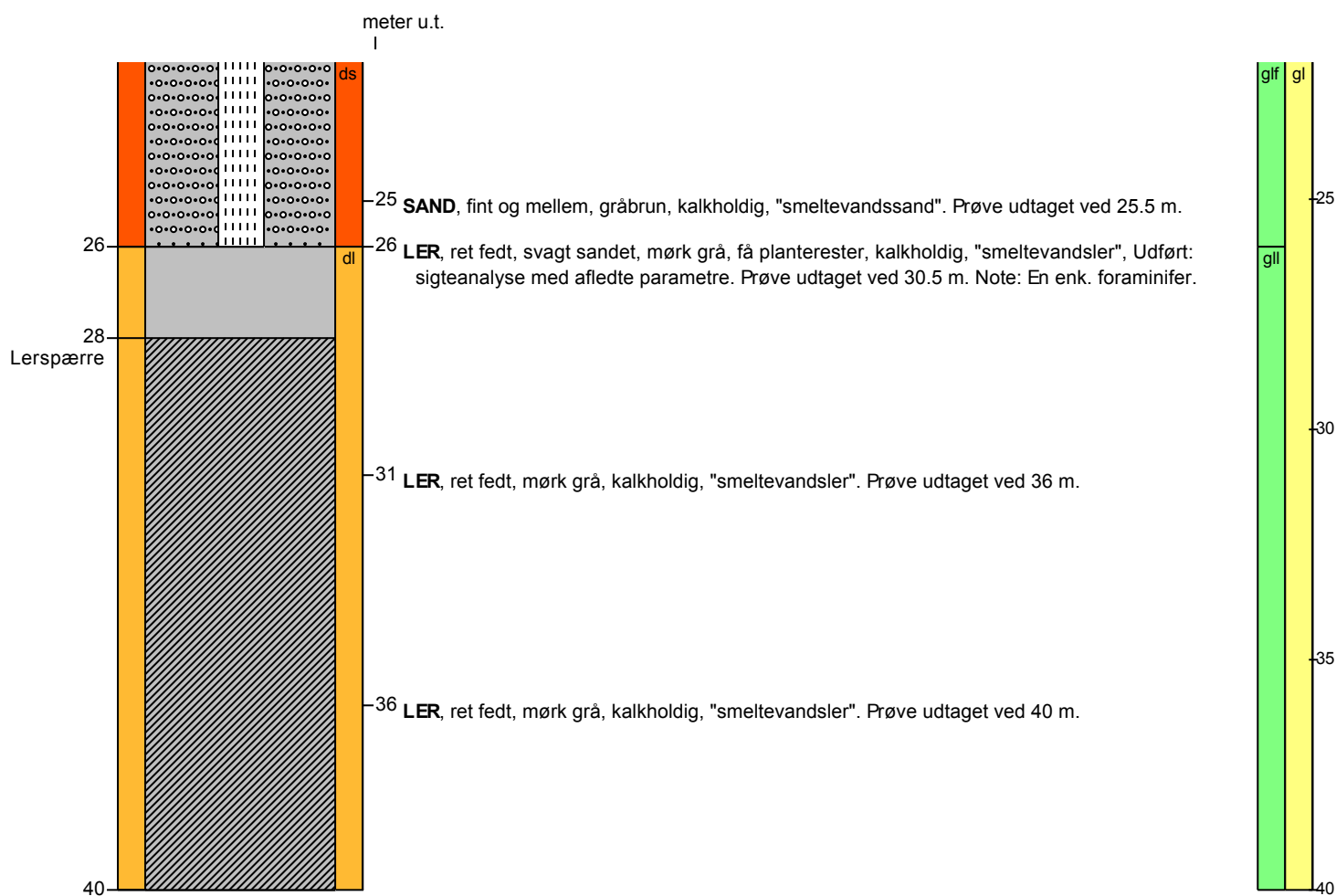
UTM-koord. : 553738, 6362212

Koordinatmetode :

Indtag 1 (seneste)	Ro-vandstand	Pejledato	Ydelse	Sænkning	Pumpetid
	4,52 meter u.t.	19/5 2011	12 m ³ /t	8,01 meter	24 time(r)

Tilbagepejling

Indtag 1 Tid: 3min Vsp: 6,14m , Tid: 10min Vsp: 5,24m , Tid: 30min Vsp: 4,52m


BORERAPPORT
DGU arkivnr: 9. 1051

Aflejringsmiljø - Alder (klima-, krono-, litho-, biostratigrafi)

meter u.t.	
0 - 0,75	terrigen - postglacial
0,75 - 10	marin - senglacial
10 - 15	ant. marin - ant. senglacial
15 - 26	glaciofluvial - glacial
26 - 40	glaciolakustrin - glacial