

BORERAPPORT
DGU arkivnr: 45. 670
Borested : Brogårdsvej 14, Centrum-Ljørslev Vandværk
7900 Nykøbing M.

Kommune : Morsø
Region : Nordjylland

Boringsdato : 24/10 2001

Boringsdybde : 69 meter

Terrænkote : 24,52 meter o. DNN

Brøndborer : Poul Christiansen, Højslev

MOB-nr :

BB-journr :

BB-bornr : 43/01

Prøver

- modtaget : 17/3 2004 antal : 13

- beskrevet : 25/5 2004 af : TC

- antal gemt : 0

Formål : Vandværksboring

Anvendelse : Vandforsyningsboring

Boremethode : Skylleboring

Kortblad : 1116 IINØ

UTM-zone : 32

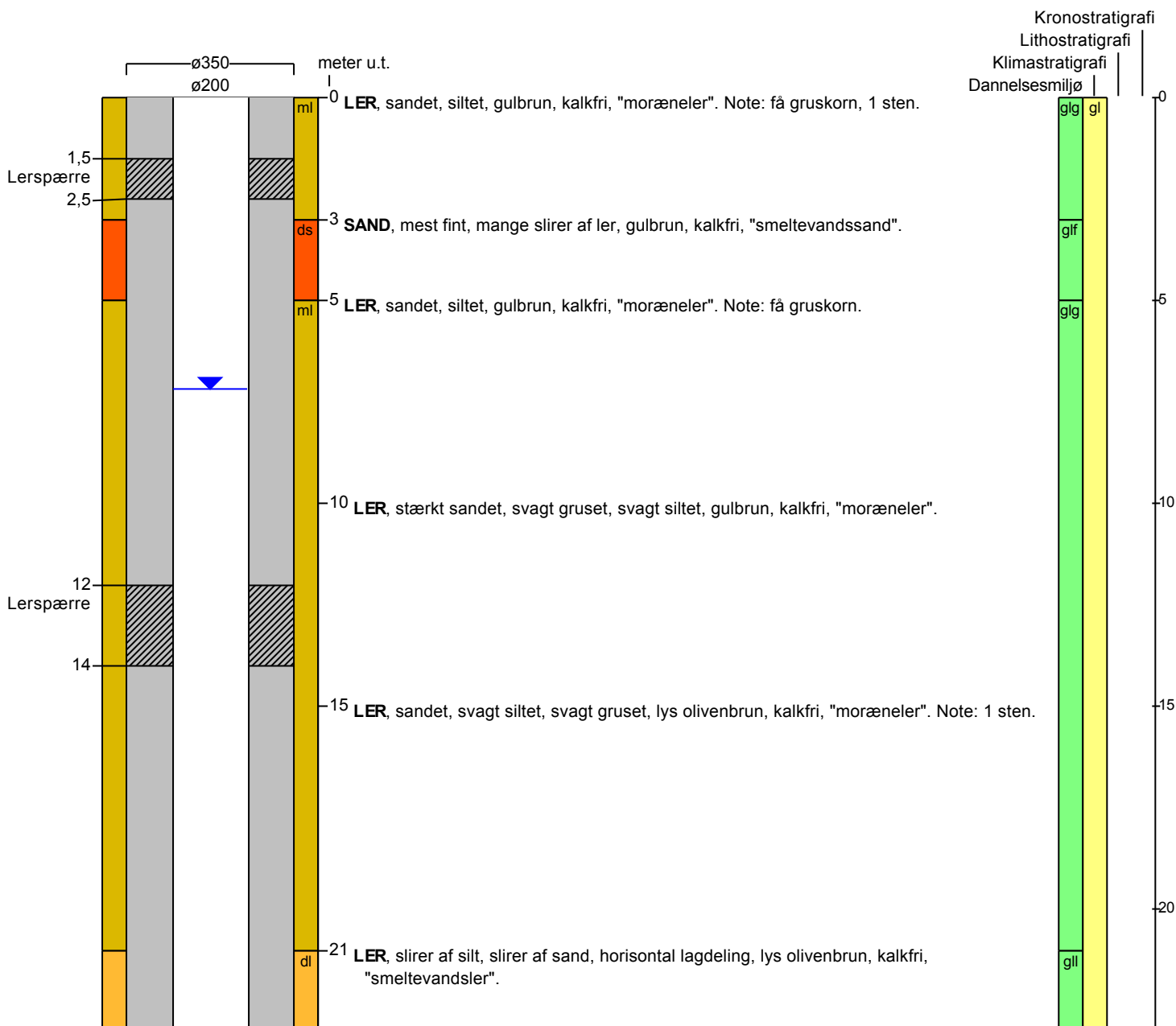
UTM-koord. : 485457, 6288360

Datum : EUREF89

Koordinatkilde : Kommune

Koordinatmetode : GPS

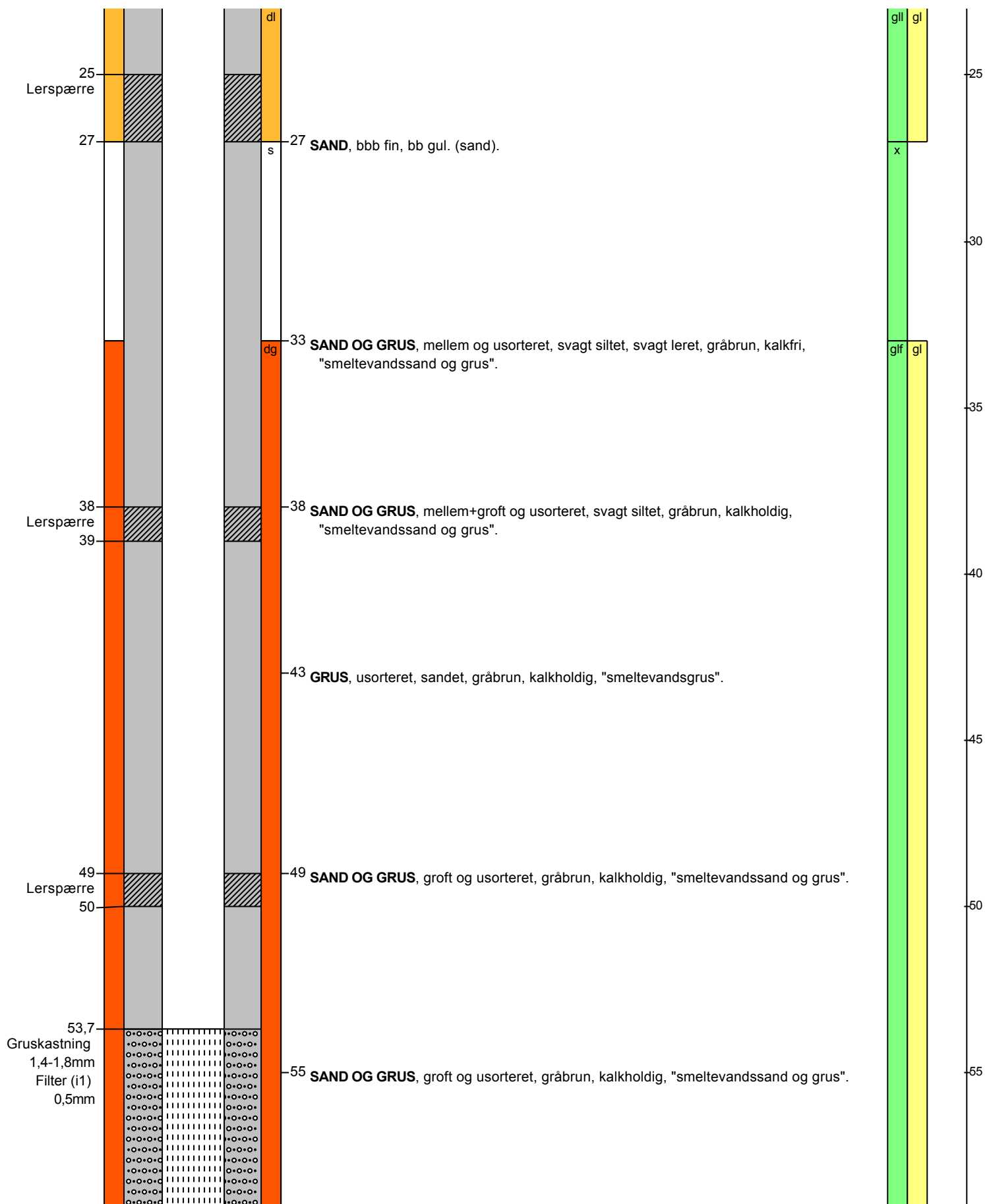
Indtag 1 (seneste)	Ro-vandstand	Pejledato	Ydelse	Sænkning	Pumpetid
	7,17 meter u.t.	24/10 2001	21 m ³ /t	1,91 meter	
			27 m ³ /t	2,44 meter	
			27 m ³ /t	2,44 meter	



BORERAPPORT

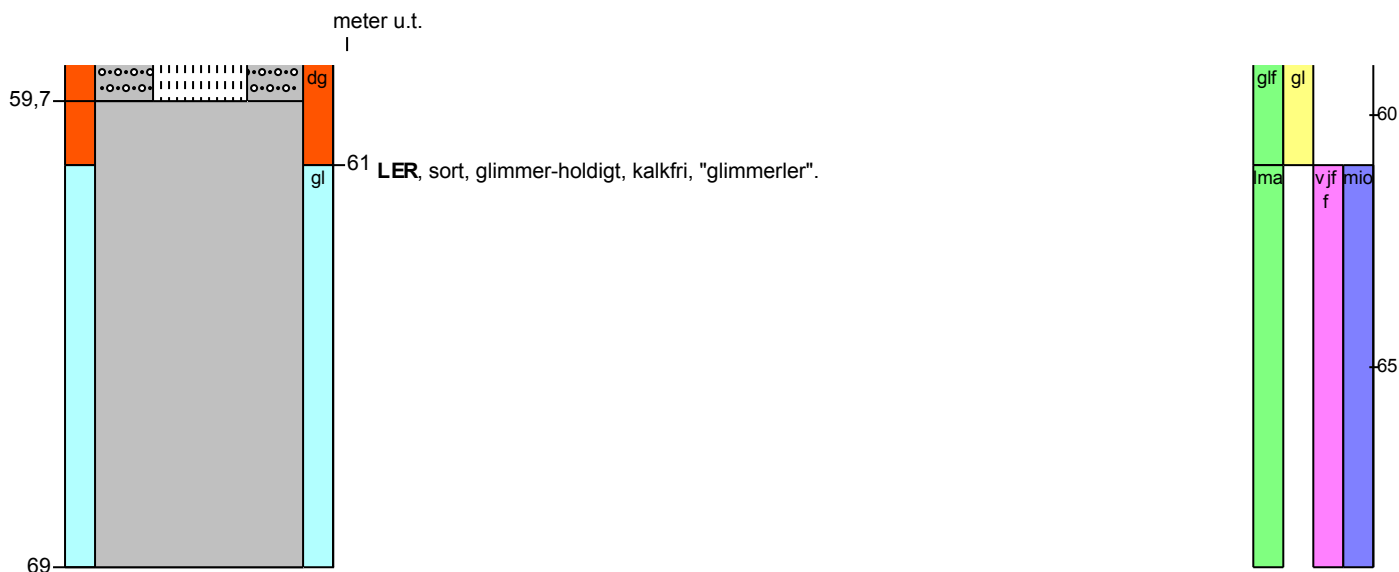
DGU arkivnr: 45. 670

meter u.t.
|



BORERAPPORT

DGU arkivnr: 45. 670



Aflejringsmiljø - Alder (klima-, krono-, litho-, biostratigrafi)

meter u.t.

0	-	3	glacigen - glacial
3	-	5	glaciofluvial - glacial
5	-	21	glacigen - glacial
21	-	27	glaciolakustrin - glacial
27	-	33	mangler
33	-	61	glaciofluvial - glacial
61	-	69	limnisk-marin - miocæn (ant. vejle fjord formation)